

平成 26 年度事業報告

1. 事業概要

(1) はじめに

平成 26 年度は市民や地域ニーズに応え、利用しやすい環境づくりと効果的なサービスを提供し、各施設の特性を十分に生かし、文化芸術・スポーツ・青少年健全育成等に関する事業を通して、公益の増進及び活力ある社会の実現に向けて時代に即した事業活動を展開した。

文化会館・総合体育館・青少年館をはじめ、市営自転車駐車場や墓地公園など 13 施設の管理運営を市の施策に沿って行った。

(2) 管理運営について

平成 26 年度は、指定管理施設 10 施設と管理受託施設 3 施設の計 13 施設の管理運営にあたり、各施設がコミュニティーの拠点となるよう文化芸術・スポーツの振興、青少年健全育成に関する事業を展開した。また、市と連携して飛躍的に改善した放置自転車対策と自転車安全利用啓発事業などそれぞれ結果を残すことが出来た。

施設の管理運営は、武道館、屋内水泳プール、市民プラザなど建築年数が経過した施設の修繕計画について市と協議を重ね修繕を実施する初年度とすることが出来た。

文化施設、体育施設については、第 3 期指定管理期間 5 カ年の初年度にあたり、提案事項に関する早期の確実な実行に向けて具体的な事業を企画実施した。

新たに建設された陸上競技場の管理運営については、平成 27 年度から平成 30 年度までの 4 年間の指定管理者に選定され、その準備活動を行った。

公社事業に関する市民への情報提供として、公社イベント情報誌「すぽかる」やホームページなどを活用し、利便性の高い各種情報提供に努めた。

「(仮称) うらやす体操」の制作については、体操の動作と音楽等について具体的準備と監修者との協議を行った。

2. 事業報告

【公益目的事業1：文化及び芸術の振興に関する事業】

(1) 文化施設事業（浦安市文化会館、浦安市民プラザ）

新たな指定管理期間初年度となる平成26年度は、「街中がステージ第2幕」をスローガンとし、浦安市の街中がステージになり、「芸術文化で街の活性化」を目標に取り組む「街中がステージ第2幕」の1年目です。初の公募であった前期5カ年で取り組んだ様々な事業展開の評価を行い、新たな事業活動を展開した初年度となった。

市民に心の豊かさと潤いをもたらす「鑑賞型事業」、市民と共に作り上げる「市民参加型事業」、若手アーティストの将来につながることを目的とする「支援型事業」、子どもたちが芸術文化に興味を持てるように、こちらから出向くアウトリーチ活動を行う「育成型事業」と、柱は崩さず、知恵を絞って浦安らしさ作りを追求した。

「鑑賞型事業」は、文化会館で行っている未就学児を対象としたクリスマスコンサート「ピュアホワイトクリスマスコンサート」が6周年を迎えることができた。昨年度に引き続き、1,000人を超える来場者を迎えることができ、公社が贈る「浦安エンターテイメント」として、文化施設管理事務所の最も大切な自主事業として成長し続けている。

市民プラザでは、気軽に落語を楽しんでいただける「しんうら寄席」が70回を超え、浦安市民にとって寄席といえば「しんうら寄席」として確立したと自負している。また、「障がいを持つ人も持たない人も隔たりなく」をテーマとした「バリアフリーコンサート」、若年層から高齢者まで幅広い年齢層を対象とした「ソーシャルダンスを踊ろう」など特殊なフロア構造の市民プラザに於いては、施設の特性を生かした事業を展開した。

「市民参加型事業」は、文化会館を全館使用し、浦安市教育委員会と協働で実施した「うらやす文化市場 ～きて！みて！体験！～」が3年目を迎え、浦安らしさを作り上げることができた。

市民プラザでは、全館を音楽村に見立てる「Music Wave Urayasu 3 ～みんな、集まれ！音楽村！～」は、高齢女性の合唱グループと若手ロックグループが同じステージでフィナーレを飾るというコラボレーションも3年目にして実現でき、まさに「市民のための音楽村」として賑わいがあり、大きな成果となった。

「街中がステージ」に直接つながる地域団体の行事に出向く「訪問演奏会」は多くの自治会、老人会、そして企業からの依頼も増え、延べ43日間に渡り、施設外で活動を行うことができた。

施設の管理運営では、舞台技術スタッフを中心に「舞台コンシェルジュ」として、初めてご利用いただくお客様や、舞台制作で迷っているお客様のために発行した「ステージ知恵袋」をはじめとしたサービスを提供し、利用者満足度向上を目指した活動が、多くのリピーターを獲得することが出来た。

防災意識も震災以降さらに高め、職員・臨時職員・委託職員全員で法定基準以上の防災訓練を実施し、安全な施設で安心してご利用いただけるよう努めた。

①文化会館

ア. 施設利用状況

施設／区分		開館日数 (日)	利用日数 (日)	利用件数 (件)	利用者数 (人)	利用率 (%)
大ホール		311	239	259	84,087	76.8
小ホール		310	269	316	50,205	86.8
会議室	大	336	301	414	25,490	89.6
	中	337	287	386	14,022	85.2
	1	337	269	346	6,386	79.8
	2	335	273	359	3,106	81.5
練習室	1	335	294	386	5,840	87.8
	2	337	276	382	3,740	81.9

	3	337	287	413	4,005	85.2
和茶室		337	267	328	3,691	79.2
リハーサル室		333	312	484	12,977	93.7
計		3,645	3,074	4,073	213,549	84.3

開館日数は、休館日・保守日を除いた日数
 利用率は、利用日数÷開館日数

イ. 大・小ホール催物別利用状況 単位：件

	大ホール	小ホール	計
演劇	18	17	35
映画	3	0	3
民謡舞踊	51	40	91
音楽	123	131	254
大会式典	15	31	46
講演講習	16	61	77
その他	33	37	70
計	259	317	576

ウ. 使用料有無別利用状況 単位：件

		有料	無料	計
大ホール		115	144	259
小ホール		180	136	316
会議室	大	156	258	414
	中	111	275	386
	1	109	237	346
	2	188	171	359
練習室	1	192	194	386
	2	216	166	382
	3	288	125	413
和茶室		232	96	328
リハーサル室		415	69	484
計		2,202	1,871	4,073

エ. 主催者別利用状況

単位：件

		官公庁	一般	社教団体等	学校・幼稚園	主催事業	計
大ホール		71	50	44	42	52	259
小ホール		96	102	62	20	36	316
会議室	大	239	48	106	2	19	414
	中	248	76	33	2	27	386
	1	216	79	31	0	20	346
	2	153	172	15	0	19	359
練習室	1	170	147	42	0	27	386
	2	142	189	26	0	25	382
	3	115	270	17	0	11	413
和茶室		79	214	18	2	15	328
リハーサル室		34	247	158	12	33	484
計		1,563	1,594	552	80	284	4,073

②市民プラザ

ア. 施設利用状況

施設／区分		開館日数 (日)	利用日数 (日)	利用件数 (件)	利用者数 (人)	利用率 (%)
大ホール		316	250	296	41,803	79.1
中ホール		315	293	540	12,469	93.0
小ホール		315	147	157	7,228	46.7
市民ギャラリー		318	191	191	29,389	60.1
市民練習室		319	310	972	17,846	97.2
市民サロ ン	1	316	305	745	5,122	96.5
	2	316	293	655	4,676	92.7

	3	316	288	595	4,709	91.1
	4	317	289	623	5,351	91.2
	5	317	273	465	9,653	86.1
	6	318	275	441	9,069	86.5
計		3,483	2,914	5,680	147,315	83.7

開館日数は、休館日・保守日を除いた日数
 利用率は、利用日数÷開館日数

イ. 大・中・小ホール催物別利用状況 単位：件

	演劇	映画	民謡 舞踊	音楽	大会 式典	講演 講習	TV 録画	その 他	計
大ホール	4	0	66	97	16	25	0	88	296
中ホール	0	2	14	430	5	35	0	54	540
小ホール	34	4	8	19	4	18	0	70	157
計	38	6	88	546	25	78	0	212	993

ウ. ギャラリー催物別利用状況 単位：件

	造形展	絵画展	写真展	書道展	版画	その他	計
ギャラリー	3	20	12	8	0	148	191

エ. 主催者別利用状況 単位：件

	官公庁	一般	社教団 体等	学校・ 幼稚園	主催事業	計
大ホール	60	133	45	3	55	296
中ホール	44	122	28	0	346	540
小ホール	18	98	6	1	34	157
市民ギャラリー	111	38	20	0	22	191
市民練習室	40	705	159	0	68	972
市民サロ ン	1	41	627	67	0	745
	2	40	570	36	0	655

	3	47	502	25	0	21	595
	4	52	481	78	0	12	623
	5	61	316	28	0	60	465
	6	92	269	52	2	26	441
計		606	3,861	544	6	663	5,680

オ. 使用料有無別利用状況

単位：件

		有料	無料	計
大ホール		178	118	296
中ホール		150	390	540
小ホール		105	52	157
市民ギャラリー		58	133	191
市民練習室		864	108	972
市民サロ ン	1	694	51	745
	2	606	49	655
	3	527	68	595
	4	559	64	623
	5	344	121	465
	6	322	119	441
計		4,407	1,273	5,680

カ. 自主事業実施状況

文化会館・市民プラザ

単位：人

No	月日	会場		催物	料金	入場者数
1	4月12日(土)	新浦安	駅前広場 ステージ	第3回うらやす 震災復興祈念のつどい	協力	—
2	4月13日(日)	会館	小ホール	春風亭小朝独演会	有料	386
3	4月17日(木)	プラザ	大ホール	街角ライブ&コミュニケーション Uスタイル Vol.41	有料	99
4	4月18日(金)	会館	ロビー	第11回ぼっと楽コンサート Bienen(Vn Duo)	無料	60
5	4月19日(土)	プラザ	小ホール	第66回しんうら寄席	有料	49
6	4月29日(火・ 祝)	舞浜ホテル クラブ リゾート	アトリウム	クラブリゾートアトリウムライブ 栗林美智瑠グループ	協力	—

7	4月30日(水)	舞浜ホテル クラブ リゾート	アトリウム	クラブリゾートアトリウムライブ 日下純&沼田絵恋	協力	—
8	5月1日(木)	舞浜ホテル クラブ リゾート	アトリウム	クラブリゾートアトリウムライブ 洋一郎&Takumi	協力	—
9	5月5日(月・ 祝)	舞浜ホテル クラブ リゾート	アトリウム	クラブリゾートアトリウムライブ 南山光徳&新井雅 withダンススクエアエンジェル	協力	—
10	5月6日(火・ 祝)	舞浜ホテル クラブ リゾート	アトリウム	クラブリゾートアトリウムライブ 栗林美智瑠グループ	協力	—
11	5月11日(日)	総合 体育館	ロビー	スポーツロビーパフォーマンス ロマニー(パフォーマー)	協力	—
12	5月15日(木)	プラザ	大ホール	街角ライブ&コミュニケーション Uスタイル Vol.42	有料	69
13	5月17日(土)	プラザ	小ホール	第67回しんうら寄席	有料	59
14	5月21日(水)	会館	ロビー	第12回ぼっと楽コンサート 高田恵子(Pf)	無料	50
15	5月24日(土) ・5月25日(日)	プラザ	全館	URAYASU ストリートダンス フェスタ 2014	有料	2,840
16	6月6日(金)	会館	小ホール	羽ばたけ!若い音楽家 第22回 Urayasu ビュアクラシックコンサート	有料	223
17	6月15日(日)	会館	大ホール	米村でんじろうサイエンスショー	有料	1,975
18	6月15日(日)	会館	小ホール	うらやすまるごと親子広場 集まれ!キッズサーカス ロマニーショー ~ちよつと変わった桃の昔話~	無料	350
19	6月21日(土)	プラザ	小ホール	第68回しんうら寄席	有料	32
20	6月22日(日)	総合 体育館	ロビー	スポーツロビーパフォーマンス ダンススクエアエンジェル(ダンス)	協力	—
21	6月24日(火)	会館	ロビー	第13回ぼっと楽コンサート 斉藤智恵美(Soprano)	無料	45
22	6月25日(水)	美浜北小学校 入船北小学校		ミュージックデリバリー	無料	61
23	6月29日(日)	プラザ	全館	Music Wave Urayasu3 ~みんな、集まれ!音楽村!~	無料	1,734
24	7月5日(土)	プラザ	大ホール	b-best act 1st supported by Uスタイル 建吾・渡部沙智子 2マンライブ	有料	69
25	7月6日(日)	総合 体育館	ロビー	スポーツロビーコンサート ヤマモトカオリ(Vo)	協力	—
26	7月9日(水) ~8月20日(水)	会館	リハーサ ル室	第9回ジャズダンス ワークショップ	有料	63
27	7月17日(木)	プラザ	大ホール	街角ライブ&コミュニケーション Uスタイル Vol.43	有料	128
28	7月19日(土)	プラザ	小ホール	第69回しんうら寄席	有料	60
29	7月19日(土)	Uセンター	大広間	Uセンター夏まつり 2014	協力	—
30	7月20日(日)	会館	大ホール	くるみ割り人形 全幕 ヒラキバレエスクール第30回発表会記念公演	有料	800
31	7月22日(火)	会館	ロビー	第14回ぼっと楽コンサート 渡辺さお哩(Soprano)	無料	50
32	8月3日(日)	会館	大ホール	U-KISS JAPAN LIVE TOUR 2014	有料	1,544
33	8月5日(火) ・8月6日(水)	会館	大ホール	バックステージツアー2014	有料	57
34	8月9日(土)	舞浜ホテル クラブ リゾート	アトリウム	クラブリゾートアトリウムライブ 洋一郎&藤嶋拓未	協力	—
35	8月10日(日)	舞浜ホテル クラブ リゾート	アトリウム	クラブリゾートアトリウムライブ 栗林美智瑠&Chocoloveit.	協力	—
36	8月11日(月)	舞浜ホテル クラブ リゾート	アトリウム	クラブリゾートアトリウムライブ 南山光徳&新井雅 withダンススクエアエンジェル	協力	—
37	8月12日(火)	舞浜ホテル クラブ リゾート	アトリウム	クラブリゾートアトリウムライブ カルマンタ	協力	—

38	8月13日(水)	舞浜ホテル クラブ リゾート	アトリウム	クラブリゾートアトリウムライブ UuU	協力	—
39	8月14日(木)	舞浜ホテル クラブ リゾート	アトリウム	クラブリゾートアトリウムライブ 建吾	協力	—
40	8月15日(金)	舞浜ホテル クラブ リゾート	アトリウム	クラブリゾートアトリウムライブ Courage	協力	—
41	8月16日(土)	舞浜ホテル クラブ リゾート	アトリウム	クラブリゾートアトリウムライブ 日下純&沼田絵恋&早川素一	協力	—
42	8月18日(月)	プラザ	市民 ギャラリー	夏休み応援プロジェクト スイーツデコメモスタンド	有料	48
43	8月19日(火)	プラザ	市民 ギャラリー	夏休み応援プロジェクト とうもろこしが原料のエコつく	有料	33
44	8月20日(水)	会館	ロビー	第15回ぼっと楽コンサート 菊池文子(Pf)	無料	50
45	8月21日(木)	プラザ	市民 ギャラリー	夏休み応援プロジェクト クリスタルストーンランプ	有料	34
46	8月22日(金)	プラザ	市民 ギャラリー	夏休み応援プロジェクト プリザーブドフラワーアレンジ	有料	35
47	8月21日(木)	プラザ	大ホール	街角ライブ&コミュニケーション Uスタイル Vol.44	有料	91
48	8月23日(土)	会館	小ホール	第9回ジャズダンスワークショップ 成果発表会	無料	52
49	8月28日(木)	プラザ	大ホール	月亭方正独演会 全国武者修行 IN 千葉	有料	124
50	8月31日(日)	会館	大ホール	浦安市青少年文化・芸術支援事業 うらやすジュニアオーケストラ 第4回定期演奏会	無料	251
51	9月6日(土) ・9月7日(日)	会館	大ホール	ウラヤスダンスサミット	有料	1,682
52	9月6日(土) ・9月7日(日)	総合公園	特設 ステージ	浦安フェスティバル2014	協力	—
53	9月7日(日)	パークシティ弁天 自治会会館		弁天クラブ敬老会	協力	—
54	9月10日(水)	富岡小学校		ミュージックデリバリー	無料	55
55	9月11日(木)	明海小学校		ミュージックデリバリー	無料	55
56	9月12日(金)	舞浜小学校 日の出小学校		ミュージックデリバリー	無料	229
57	9月18日(木)	プラザ	大ホール	街角ライブ&コミュニケーション Uスタイル Vol.45	有料	127
58	9月19日(金)	会館	小ホール	羽ばたけ!若い音楽家 第23回 Urayasu ビュアクラシックコンサート	有料	203
59	9月20日(土)	会館	大ホール	舞台技術セミナー	無料	13
60	9月20日(土)	プラザ	小ホール	第70回しんうら寄席	有料	55
61	9月21日(日)	会館	大ホール	特撰落語会 三遊亭円楽・小遊三 二人会	有料	860
62	9月21日(日)	プラザ	小ホール	ソシアルダンスを踊ろう 2014秋	有料	107
63	9月22日(月)	会館	ロビー	第16回ぼっと楽コンサート 鈴木彩夏(Pf)	無料	40
64	9月23日(火・ 祝)	会館	大ホール	映画「じんじん」	有料	88
65	9月27日(土)	プラザ	全館	子育て応援メッセ2014	無料	5,529
66	9月28日(日)	会館	大ホール	美しい音楽を浦安に	有料	525
67	9月28日(日)	総合 体育館	ロビー	スポーツロビーコンサート 斉藤智恵美(Soprano)	協力	—
68	9月28日(日)	富岡 公民館	大集会室	社会福祉協議会南2支部 第9回お楽しみ会	協力	—

69	10月2日(木)	会館	小ホール	ヴェネツィア室内合奏団	有料	181
70	10月16日(木)	プラザ	大ホール	街角ライブ&コミュニケーション Uスタイル Vol.46	有料	20
71	10月17日(金)	新浦安	駅前広場 ステージ	浦安青年会議所 浦安市長選挙公開討論会	協力	—
72	10月18日(土)	プラザ	小ホール	第71回しんうら寄席	有料	58
73	10月21日(火)	入船南小学校		ミュージックデリバリー	無料	84
74	11月15日(土)	プラザ	小ホール	第72回しんうら寄席	有料	58
75	11月16日(日)	リセナー	大広間	社会福祉協議会南2支部 第9回ふれあいまつり	協力	—
76	11月16日(日)	新浦安	駅前広場 ステージ	第2回認知症メモリーウォーク千葉 in 浦安	協力	—
77	11月21日(金)	会館	ロビー	第17回ぼっと楽コンサート 桐榮哲也(Pf)	無料	70
78	11月22日(土)	舞浜ホテル クラブ リゾート	宴会場 ロビー	宴会場ロビーコンサート 日下純&沼田絵恋	協力	—
79	11月23日(日)	総合 体育館	ロビー	スポーツロビーコンサート Bienen Quartet(弦楽四重奏)	協力	—
80	12月6日(土)	会館	大ホール	ビュアホワイトクリスマスコンサート6	有料	1,078
81	12月8日(月)	会館	大ホール	綾小路さきまろスーパーライブ2014	有料	1,270
82	12月18日(木)	プラザ	大ホール	街角ライブ&コミュニケーション Uスタイル Vol.47	有料	122
83	12月19日(金)	会館	ロビー	第18回ぼっと楽コンサート 藤嶋拓未(Vo)	無料	40
84	12月20日(土)	プラザ	小ホール	第73回しんうら寄席	有料	51
85	12月20日(土)	舞浜ホテル クラブ リゾート	アトリウム	クラブリゾートアトリウムライブ 日下純グループ	協力	—
86	12月21日(日)	舞浜ホテル クラブ リゾート	アトリウム	クラブリゾートアトリウムライブ 洋一郎&藤嶋拓未	協力	—
87	12月22日(月)	舞浜ホテル クラブ リゾート	アトリウム	クラブリゾートアトリウムライブ 大村芽衣&中村大貴&吉田奈生	協力	—
88	12月23日(火・ 祝)	舞浜ホテル クラブ リゾート	アトリウム	クラブリゾートアトリウムライブ 南山光徳&新井雅 with ダンススクエアエンジェル	協力	—
89	12月24日(水)	舞浜ホテル クラブ リゾート	アトリウム	クラブリゾートアトリウムライブ 栗林美智瑠&Chocoloveit.	協力	—
90	12月25日(木)	舞浜ホテル クラブ リゾート	アトリウム	クラブリゾートアトリウムライブ Courage	協力	—
91	12月21日(日)	プラザ	大ホール	バリアフリーコンサート vol.3 ねがい	有料	178
92	12月23日(火・ 祝)~12月25日 (木)	浦安 ブライTON ホテル	レストラン	ブライTONレストランズ クリスマス音楽演出 大村芽衣(Vn)	協力	—
93	12月28日(日)	会館	大ホール	漫才の DENDO	有料	1,272
94	1月17日(土)	プラザ	小ホール	第74回しんうら寄席	有料	51
95	1月18日(日)	会館	全館	うらやす文化市場3 ~きて!みて!体験!~	無料	1,112
96	1月25日(日)	総合 体育館	ロビー	スポーツロビーコンサート 浦安マリンエンジェルズ(アイドル)	協力	—
97	1月31日(土) ~2月7日(土)	プラザ	市民 練習室	コンテンポラリーダンス ワークショップ	有料	52
98	2月8日(日)	プラザ	大ホール	コンテンポラリーダンス ワークショップ成果発表会	無料	67
99	2月14日(土)	会館	大ホール	セーフティーコンサート	無料	1,066

100	2月15日(日)	リセセンター	大広間	社会福祉協議会 第12回健康教室 沼田絵恋(F1)	協力	—
101	2月19日(木)	プラザ	大ホール	街角ライブ&コミュニケーション Uスタイル Vol.48	有料	134
102	2月20日(金)	会館	小ホール	羽ばたけ!若い音楽家 第24回 Urayasu ビュアクラシックコンサート	有料	352
103	2月21日(土)	プラザ	小ホール	第75回しんうら寄席	有料	56
104	2月23日(月)	会館	ロビー	第19回ぼっと楽コンサート 中村大貴(ob)	無料	70
105	3月8日(日)	新浦安	駅前広場 ステージ	青少年文化・芸術支援事業 しんうら駅前広場音楽祭	無料	2,000
106	3月15日(日)	新浦安	駅前広場 ステージ	第4回うらやす 震災復興祈念のつどい	協力	—
107	3月19日(木)	プラザ	大ホール	街角ライブ&コミュニケーション Uスタイル Vol.49	有料	29
108	3月21日(土・ 祝)	プラザ	小ホール	第76回しんうら寄席	有料	38
109	3月22日(日)	新浦安	駅前広場 ステージ	ダンススクールセッション	協力	—
110	3月22日(日)	総合 体育館	ロビー	スポーツロビーコンサート 日下純グループ(ジャズ)	協力	—
111	3月22日(日)	プラザ	大ホール	ソーシャルダンスを踊ろう 2015春	有料	98
112	3月25日(水)	会館	ロビー	第20回ぼっと楽コンサート 浦田順子(Soprano)	無料	100
113	通年(全43回)	プラザ	市民 練習室	ソーシャルダンス教室	有料	2,511
114	通年(全20回)	プラザ	市民 サロン5	ニットカフェ	有料	132
115	通年	プラザ	市民 練習室	ピアノ個人開放事業	有料	882
合計						34,321

(2) 文化財住宅事業 (浦安市指定有形文化財住宅旧宇田川家)

(千葉県指定有形文化財住宅旧大塚家)

昔から浦安を見つめてきた貴重な文化財住宅、「旧宇田川家」・「旧大塚家」を後世に残すべく、職員による日々の清掃や専門業者による定期清掃、また建物の燻蒸作業等を行い、施設の適切な維持・保存管理に努めた。

事業では、鯉のぼりやお月見など季節の風物詩を展示する「季節の飾り」、体験事業として、「うらやす景観まちづくりフォーラム」の元町を散策しながら学ぶ「こどもまち探検隊」に協力・開催したほか、毎年好評である「昔の浦安」を体験する小学生向けの「宿泊体験」、凧などの遊び道具作りや餅つきを体験できる「昔の遊び道具作り・もちつき体験」を開催することにより「街の中に生き続ける

文化財」の伝承に努めた。また、近隣市町村に残る文化財施設を見学し、様々な歴史・郷土を理解する「文化財めぐり」を実施した。

ア. 入館状況

場所	開館日数	入館者数	一日平均
旧宇田川家住宅	296日	8,072人	27人
旧大塚家住宅	296日	8,626人	29人

イ. 文化財住宅事業

単位：人

No	事業名	実施日・期間	場 所 等	参加者数
1	浦安景観まちづくり講座 こどもまち探検隊	8/7(木)	旧宇田川家住宅 旧大塚家住宅	20
2	文化財めぐり	7/8(火)	香取市(山車会館・伊能忠敬記念館、香取神宮)	35
		11/19(水)	小金井市(江戸東京たてももの園・深大寺)	35
3	宿泊体験	7/22(火)～23(水)	旧宇田川家住宅 旧大塚家住宅	20
4	お月見塗り絵にチャレンジ	9/9(火)～30(火)	旧宇田川家住宅	12
			旧大塚家住宅	6
5	昔の遊び道具作りと餅つき体験	12/14(日)	旧宇田川家住宅 (遊び道具作り・おはなし会)	262
			旧大塚家住宅(餅つき体験)	683
6	かるた取り体験	1/14(水)～31(土)	旧宇田川家住宅	5
			旧大塚家住宅	3
合 計				1,081

【公益目的事業2：児童及び青少年の健全育成に関する事業】

(1) 浦安市青少年館事業

青少年館では、「青少年の居場所づくり」を継続し、教育的要素に重点をおき、青少年とのコミュニケーションを通して青少年の可能性を発見しながら成長・育成を目指した運営を行った。

事業では、「声の教室」「絵画教室」において、習得した成果を「サロンコンサート」や「クリスマスイベント」で発表する機会と場を提供し、教室参加者の学習意欲を高める事業を開催した。青少年運営委員の企画による「青少年館まつり」では、縁日で使用するピンボール盤を運営委員が自主作製するなど、青少年自身の活躍の場を提供した。

また、結成6年目を向かえた青少年館合唱団「いるか合唱団」は、昨年10月の市民まつり開会式で「浦安市民の歌」を合唱するなど地域と連携した活動を行った。

ア. 施設利用状況

(ア) 開館日数及び利用者延べ人数

名 称	実 績
開館日数(日)	309
利用者延べ人数(人)	48,782
一日平均(人)	158

(イ) 利用者内訳

	人数(人)	割合(%)
小学生	19,135	39.3%
中学生	13,877	28.4%
高校生	10,592	21.7%
22歳以下学生及び社会人	2,593	5.3%
その他(23歳以上・就学前)	2,585	5.3%
合 計	48,782	100.0%

(ウ) 室場別利用者内訳 (主催事業参加者も含む)

単位：人

	小学生	中学生	高校生	22歳以下学生 及び社会人	その他(23歳 以上・就学前)	合計
エントランス	2,939	427	265	158	1,547	5,336
ゲーム	3,755	701	293	37	0	4,786
学習室	2,066	1,515	904	342	40	4,867
クライミング	1,284	183	96	22	494	2,079
多目的ホール	8,293	6,394	2,321	196	355	17,559
図書コーナー	242	1,397	1,146	176	0	2,961
A Vコーナー	545	598	461	44	0	1,648
PCコーナー	1	1,379	327	30	4	1,741
スタジオ1	0	88	1,715	693	0	2,496
スタジオ2	0	61	2,478	723	0	3,262
スタジオ3	10	1,134	586	172	0	1,902
視察等	0	0	0	0	145	145
合計(人)	19,135	13,877	10,592	2,593	2,585	48,782

イ. 予約型室場利用状況

		開館日	利用 日数	利用可能 コマ数	利用 コマ数	稼働率 (%)	利用人数 (人)
スタジオ 1	バンド練習用(ドラム、ギターアンプ等設置)	309	307	2,115	1,220	57.7%	2,496
スタジオ 2	バンド練習用(ドラム、ギターアンプ等設置)	309	309	2,123	1,190	56.1%	3,262
スタジオ 3	多目的練習用(管楽器等持込練習可能)	309	309	3,313	1,004	30.3%	1,902
計		927	925	7,551	3,414	45.2%	7,660

ウ．事業実施状況

(ア) 文化事業

単位：人

NO.	事業名	実施時期	実施場所	参加者 延べ人数
1	いるか合唱団 練習	6/6～2/27	学習室他	650
2	いるか合唱団「浦安市合唱祭」出演	4/6(日)	文化会館	34
3	ヒラキバレエ第30回発表会記念公演 いるか合唱団出演	7/20(日)	文化会館	17
4	ピュアクリスマスコンサート いるか合唱団出演(リハーサル含む)	12/5(金)・ 12/6(土)	文化会館	140
5	サンルートプラザ東京クリスマスコンサート いるか合唱団出演	12/25(木)	サンルートプラザ 東京ホテル	68
6	ボランティアフィスティバル いるか合唱団出演	1/18(日)	総合福祉 センター	59
7	社会福祉大会 いるか合唱団出演	2/7(土)	文化会館	28
8	しんうらやす駅前広場 音楽祭 いるか合唱団出演	3/8(日)	新浦安 駅前広場	63
9	いるか合唱団コンサート (発表会・リハーサル含む)	3/13(金)・ 14(土)	文化会館	364
10	みんなでお花を育てよう	5月～9月	エントランス	19
11	クリスマスサロンコンサート	12/20(土)	エントランス	78
12	中高生合唱教室	10月～2月	学習室	33
13	書道教室	12/23(火・祝)	多目的	36
14	絵画教室	9/20～11/29	学習室	40
15	声の教室	9/27～12/20	学習室	24
			計	1,653

(イ) 体育・スポーツ事業

単位：人

NO.	事業名	実施時期	実施場所	参加者 延べ人数
1	ヒップホップ教室	9月～11月	多目的	13
2	県民の日イベント (うらやすまるごと親子広場)	6/15(日)	多目的・ エントランス	917
			計	930

(ウ) 創造事業

単位：人

NO.	事業名	実施時期	実施場所	参加者 延べ人数
1	夏休み木工教室	7/25(金)	多目的	21
2	夏休みサイエンスアカデミー(科学教室)	7/31(木)	多目的	48
3	女子の日イベント	5/18(日)・ 8/31(日)・ 12/7(日)・ 2/11(水・祝)・ 3/15(日)	学習室	42
			計	111

(エ) 環境学習事業

単位：人

NO.	事業名	実施時期	実施場所	参加者 延べ人数
1	まちぴかプログラム(ゴミゼロ運動)	5/25(日)	館・境川周辺	13
2	打水作戦	8/11(月)～ 8/15(金)	館周辺	60
			計	73

(オ) 社会教育事業

単位：人

NO.	事業名	実施時期	実施場所	参加者 延べ人数
1	青少年株式入門 夏休みこども経済アカデミー	7/28(月)	多目的	37
2	楽しい貿易セミナー	8/22(金)	多目的	26
			計	63

(カ) 施設の特性を生かした事業

単位：人

NO.	事業名	実施時期	実施場所	参加者 延べ人数
1	スポーツクライミング認定講習会	4月～7月 9月～3月	多目的	76
2	小学生スポーツクライミング体験会	4月～7月 9月～3月	多目的	1,131
3	青少年館クライミング体験会	4月～3月	多目的	91
4	夏休み小学生フリークライミング体験会	8月	多目的	87
5	夏休みトップロープクライミング体験会	8/21(木)・ 22(金)	多目的	49
6	クライミング大会 (青少年館まつり内で実施)	11/9(日)	多目的	83
7	春休みトップロープクライミング体験会	3/27(金)	多目的	28
			計	1,545

(キ) 自己表現事業

単位：人

NO.	事業名	実施時期	実施場所	参加者 延べ人数
1	春が来たイベント	4/1～4/30	学習室他	82
2	子どもの日イベント	5/1～5/31	学習室他	66
3	梅雨のイベント	6/1～6/30	学習室他	127
4	七夕イベント	7/1～7/31	学習室他	584
5	夏のイベント	8/1～8/31	学習室他	175
6	十五夜イベント	9/1～9/30	学習室他	110
7	ハロウィンイベント	10/1～10/31	学習室他	99
8	秋のイベント	11/1～11/30	学習室他	50

9	クリスマスイベント	12/1～12/25	学習室他	324
10	お正月イベント	12/26～1/31	学習室他	62
11	冬のイベント	2/1～2/28	学習室他	46
12	ひな祭りイベント	3/1～3/31	学習室他	42
			計	1,767

(ク) 運営委員会企画事業

単位：人

NO.	事業名	実施時期	実施場所	参加者 延べ人数
1	運営委員会企画 カードゲーム大会(月例)	4月～3月	学習室	208
2	青少年館まつり ・カードゲーム大会(67名) ・Wiiスポーツゲーム大会(304名) ・ハカパカレーシング(275名) ・ストラックアウト(400名) ・ピンコ大会(119名) ・縁日(1,570名) ・ライブ(16名) ・軽食販売他(1,096名)	11/8(土)・ 9(日)	多目的他	3,847
			計	4,055

(ケ) 利用者還元事業

単位：人

NO.	事業名	実施時期	実施場所	参加者 延べ人数
1	ハロウィンイベント 模擬体験	10/29(水)～ 31日(金)	エントランス他	325
2	青少年館新年会	1/12(月・祝)	エントランス他	209
			計	534

(コ) 自発的活動サポート事業

単位：人

NO.	事業名	実施時期	実施場所	参加者 延べ人数
1	ゲームで勝負	通年	エントランス	4,786
2	静かなところで自習しよう	通年	学習室	1,779
3	映画を見よう	通年	AV コーナー	1,648
4	インターネットをやってみよう	通年	PC コーナー	1,741
5	スタジオワーク	通年	スタジオ	7,660
6	ナイススマッシュピピンポン	通年 (各種実施)	多目的	16,395
7	簡単バスケットボール			

8	簡単バドミントン			
9	簡単ヘルスバレーボール			
10	クライミング開放事業	通年	多目的	477
11	多目的ホール開放事業	4月～7月 9月～3月	多目的	345
			計	34,831

(サ) 他施設コラボレーション事業

単位：人

NO.	事業名	実施時期	実施場所	参加者 延べ人数
1	市民プラザ事業 Music Wave Urayasu	6/29(日)	市民プラザ	5
2	文化財住宅事業 宿泊体験	7/22(火)・ 23(水)	文化財住宅	4
3	少年の広場事業 ツリークライミング&クッキング	8/27(水)	少年の広場	13
4	自転車駐車場事業 青少年育成事業 交通安全イベント	10/18(土)	市役所 総合駐車場	109
			計	131

(2) 浦安市少年の広場事業

野外活動を通して健全な青少年育成を図る場として、安全快適に多くの団体に利用していただくために、安全点検や植栽管理等の適正な維持管理に努めた。

事業については、施設の特性を生かし、野外活動に興味・関心を持っていただくため、青少年館とのコラボレーション参加体験型事業として、任意団体くまプロジェクトと協働で「ツリークライミング&アウトドアクッキング」を開催した。また、「親子でアウトドアクッキング」を親子向けの事業として引き続き開催した。

ア. 利用状況

利用団体数	利用者数	1団体平均
33団体	3,016人	91人

イ. 少年の広場事業

単位：人

事業名	実施日	参加者人数
ツリークライミング&アウトドアクッキング	8/27(水)	26人
親子でアウトドアクッキング	2/11(水・祝)	3組8名

【公益目的事業3：社会教育としての生涯学習スポーツ活動の促進に関する事業】

(1) 体育施設事業（浦安市運動公園総合体育館・屋内水泳プール、浦安市中央武道館、浦安市営東野プール）

①総合体育館・屋内水泳プール

体育施設は、市民の満足感・達成感・克服感・成就感などが期待できる夢のエリア「ドリーミング・スポーツフィールド」を基本テーマに、総合体育館、屋内水泳プール、中央武道館、東野プールの4施設を活用し、市民のスポーツ活動のきっかけづくりや健康の維持増進、スポーツ技術の向上のための事業を提供した。

総合体育館では、各種目の基礎基本を学習するコース・教室事業やレベルアップのための事業、年間を通じたバスケットボールスクールやピラティス、親子を対象とした教室型の運動指導のほか、障がいのある方を対象とした卓球教室や運動教室など、市民のニーズに応える事業を実施した。さらに、市内スポーツクラブとの新規の協働事業として、未就学児から小学生までを対象とした通年型の体育スクール事業や高齢者の運動指導員を育成するための講座を実施した。

地域との連携を図った協働事業では、地元企業である「株式会社オリエンタルランド」と主に就学前の子と親を対象としたイベント、市内フットサルチーム「バルドラル浦安」との親子フットサル教室、NBL所属バスケットボールチーム「千葉ジェッツ」のホームゲームやバスケットボールスクールのほか、「順天堂大学」とのスーパーなわとび教室を実施した。

市が推進している健幸ポイントプロジェクト実証事業では、登録申請や体組成データの取り込み作業などの受付を行ったほか、新規事業の実施により健康づくりに向けた取り組みに積極的に協力した。

屋内水泳プールでは、スポーツ事業の開催期間を通年・短期に分類し、幼児から高齢者まで幅広い年齢層に対して事業を実施した。特に小学生や親子を対象とした事業は例年通り人気が高く、子どもの体力低下の課題への対策や親子のふれあいの場を提供できた。また、新規事業として市内スポーツクラブとの協働事業「マタニティスイミング」を実施し、利用者から好評であった。

夏休み期間には、「モーニング体操・ストレッチ」を継続実施し、事業参加者へ飲み物を無料提供することにより、準備体操の必要性のみならず水分補給の重要性を周知した。

毎年行われる施設・設備の保守・整備やプール水の入れ替えのための臨時休館では、ろ過機の交換工事を同時に行った事により例年より長期の休館になったが、この期間を活用し保守に含まれない簡易的な補修や更衣室のリニューアルを行うなど安全で利用しやすい環境づくりに努めた。

ア. 総合体育館施設利用状況

	開館日 (日)	利用日数 (日)	利用率 (%)	利用可能 コマ数 (コマ)	利用 コマ数 (コマ)	稼働率 (%)	利用人数 (人)		
							団 体	個 人	計
メインアリーナ	337	337	100.0	2,015	1,979	98.2	118,233	5,109	123,342
サブアリーナ	337	337	100.0	2,016	1,984	98.4	32,020	4,881	36,901
第一武道場	337	313	92.9	2,016	909	45.1	9,779	570	10,349
第二武道場	337	332	98.5	2,016	1,278	63.4	17,021	688	17,709
弓道場	337	334	99.1	2,013	1,614	80.2	6,362	4,230	10,592
トレーニング室	337	337	100.0	2,013	2,013	100.0	-	90,668	90,668
卓球室	337	337	100.0	2,013	1,743	86.6	7,136	9,356	16,492
卓球コーナー	323	316	97.8	1,798	1,337	74.4	500	8,564	9,064
多目的室	334	334	100.0	2,001	1,714	85.7	11,888	-	11,888

会 議 室	333	248	74.5	3,996	1,591	39.8	5,197	-	5,197
研 修 室	334	319	95.5	8,016	3,670	45.8	7,360	-	7,360
幼 児 室							2,034	667	2,701
計	3,683	3,544	96.2	29,913	19,832	66.3	217,530	124,733	342,263

開館日は、利用可能日で休館日・保守日等を除いた日数

利用率は、利用日数÷開館日

稼働率は、利用コマ数÷利用可能コマ数

イ. 総合体育館主催者別利用団体数

単位：団体

	官公庁	体育館	学校・ 幼稚園	体育団体		サークル		社教 団体	一般	その他	計
				認定	非認定	認定	非認定				
メインアリーナ	70	144	3	50	0	0	976	0	580	5	1,828
サブアリーナ	33	197	1	37	0	0	673	0	376	3	1,320
第一武道場	15	15	0	15	0	0	317	0	52	0	414
第二武道場	11	147	0	31	0	0	421	0	136	3	749
弓道場	3	126	0	140	0	0	0	0	0	0	269
卓球室	2	45	0	0	0	0	593	0	136	3	779
多目的室	1	607	0	0	0	0	627	0	362	0	1,597
会議室	27	38	0	10	0	0	54	0	164	3	296
研修室	127	47	1	62	0	0	50	0	323	2	612
計	289	1,366	5	345	0	0	3,711	0	2,129	19	7,864

ウ. 総合体育館使用料有無別利用団体数

単位：団体

	有 料	無 料	計
メインアリーナ	1,611	217	1,828
サブアリーナ	1,089	231	1,320
第一武道場	384	30	414
第二武道場	591	158	749
弓道場	140	129	269

卓球室	732	47	779
多目的室	989	608	1,597
会議室	231	65	296
研修室	437	175	612
計	6,204	1,660	7,864

エ. 総合体育館種目別団体利用人数

単位：人

	メイン アリーナ	サブ アリーナ	第一武道	第二武道	弓道場	卓球室	多目的	会議室	研修室	幼児室	卓球 コーナー	計
バスケットボール	14,006	3,792	70	0	0	0	0	0	510	0	0	18,378
バレーボール	11,715	3,356	0	0	0	0	0	0	567	0	0	15,638
トリム・ソフト バレーボール	8,491	1,973	0	0	0	0	0	0	220	0	0	10,684
ドッジボール	360	99	0	0	0	0	0	0	35	0	0	494
ハンドボール	235	0	0	0	0	0	0	0	0	0	0	235
バウンドテニス	1,766	2,496	0	0	0	0	0	0	56	0	0	4,318
バドミントン	4,829	972	0	0	0	0	0	0	330	0	0	6,131
卓球	9,347	3,114	0	0	0	6,615	0	0	355	0	0	19,431
フットサル	15,437	830	0	0	0	0	0	0	673	0	0	16,940
柔道・柔術	0	0	373	0	0	0	0	0	0	0	0	373
空手道	5,060	690	2,492	3,382	0	0	0	0	310	0	0	11,934
合気道	1,260	0	3,637	260	0	0	0	0	80	0	0	5,237
剣道・杖道	689	640	319	2,686	0	0	0	0	100	0	0	4,434
太極拳	0	0	0	1,964	0	0	386	0	0	0	0	2,350
少林寺拳法	0	0	291	908	0	0	0	0	0	0	0	1,199
エアロビクス	0	7	0	0	0	0	2,860	0	0	0	0	2,867
ジャズダンス 等	2,478	640	225	556	0	0	3,797	0	421	0	0	8,117
クラシック バレエ	0	0	0	0	0	0	2,000	0	11	0	0	2,011
新体操	3,145	902	100	416	0	0	278	0	20	0	0	4,861
チアリーディング	0	3	1,000	1,014	0	0	0	0	0	0	0	2,017
各種健康体操	827	235	273	1,838	0	0	1,129	0	34	0	0	4,336

相 撲	310	0	0	0	0	0	0	0	60	0	0	370
軽スポーツ	450	575	0	0	0	0	0	0	150	0	0	1,175
マラソン	5,629	135	30	30	0	0	0	0	124	0	0	5,948
弓 道	0	0	0	30	4,447	0	0	0	2	0	0	4,479
アーチェリー	0	0	0	0	330	0	0	0	0	0	0	330
ヨガ	0	0	26	694	0	0	409	0	0	0	0	1,129
テコンドー	430	0	57	102	0	0	0	0	0	0	0	589
その他	26,443	6,629	708	685	500	500	210	5,177	3,302	0	500	44,654
事 業	5,326	4,932	178	2,456	1,085	21	819	20	0	2,034	0	16,871
計	118,233	32,020	9,779	17,021	6,362	7,136	11,888	5,197	7,360	2,034	500	217,530

オ. 総合体育館主催スポーツ事業実施状況

(ア) コース実施状況

単位：人

No.	事 業 名	実施期間	実施場所	参加者 延べ人数
1	子どもの体力向上 1	5/29 ~ 7/17	サブアリーナ	152
2	子どもの体力向上 2	5/29 ~ 7/17	サブアリーナ	157
3	子どもの体力向上 3	10/16 ~ 12/4	サブアリーナ	152
4	子どもの体力向上 4	10/16 ~ 12/4	サブアリーナ	149
5	子どもの体力向上 5	1/15 ~ 3/5	サブアリーナ	141
6	子どもの体力向上 6	1/15 ~ 3/5	サブアリーナ	113
7	親子でレッツスポーツ 1	5/8 ~ 6/26	第二武道場	210
8	親子でレッツスポーツ 2	10/3 ~ 11/21	第二武道場	276
9	ジュニアバドミントン	9/4 ~ 10/9	サブアリーナ	116
10	キッズダンス	1/15 ~ 3/5	多目的室	111
11	いきいき体操&ウォーキング 1	5/13 ~ 6/17	第二武道場	71
12	いきいき体操&ウォーキング 2	9/22 ~ 10/27	第二武道場	57
13	いきいきレクリエーション	1/30 ~ 3/6	サブアリーナ	65
14	熟年卓球	1/27 ~ 3/17	サブアリーナ	207

15	バレーボール	5/12 ~ 6/30	サブアリーナ	197
16	レベルアップバレーボール	1/19 ~ 3/9	サブアリーナ	170
17	バスケットボール	1/8 ~ 2/12	サブアリーナ	135
18	バドミントン	5/12 ~ 6/30	メインアリーナ	96
19	卓球	5/27 ~ 7/15	メインアリーナ	217
20	レベルアップ卓球	10/21 ~ 12/9	メインアリーナ	230
21	ラージボール卓球	9/2 ~ 10/14	メインアリーナ	108
22	トリムバレーボール	9/11 ~ 10/16	サブアリーナ	86
23	バウンドテニス	10/23 ~ 11/27	サブアリーナ	88
24	レクリエーションスポーツ	9/5 ~ 10/10	サブアリーナ	50
25	体験！ファミリーバドミントン	9/13 ~ 9/27	サブアリーナ	8
26	ビギナーエアロビクス	5/13 ~ 7/1	多目的室	146
27	ヘルシーエクササイズ	10/7 ~ 11/25	多目的室	114
28	はじめての太極拳	5/12 ~ 6/30	第二武道場	122
29	健康太極拳	1/19 ~ 3/9	第二武道場	181
30	弓道（春期）	5/13 ~ 6/17	弓道場	33
31	弓道（秋期）	11/4 ~ 11/22	弓道場	107
32	体験！弓道	2/28 ~ 3/14	弓道場	26
33	アーチェリー	9/6 ~ 10/4	弓道場	27
34	あおぞら卓球	9/24 ~ 11/26	卓球室	27
35	にこにこ運動広場 1	6/11 ~ 7/23	第二武道場	43
36	にこにこ運動広場 2	1/14 ~ 3/25	第二武道場	57
37	健幸ウォーキング	2/21 ~ 3/7	運動公園ほか	41
合 計				4,286

(イ) ジュニアクラブ実施状況

単位：人

No.	事業名	実施期間	実施場所	参加者 延べ人数
1	ジュニアバドミントン	4/15 ~ 3/17	メインアリーナ	583
2	ジュニア卓球	4/15 ~ 3/17	メインアリーナ	125
合 計				708

(ウ) 指導者付個人使用（教室）実施状況

単位：人

No.	事業名	実施日・期間	実施場所	参加者 延べ人数
1	バレーボール	毎週 火曜日	メインアリーナ	844
2	バドミントン	毎週 火曜日	メインアリーナ	907
3	バスケットボール	毎週 木曜日	サブアリーナ	1,777
4	卓球	毎週 土曜日	卓球室	955
5	木曜日アーチェリー	毎週 木曜日	弓道場	432
6	土曜日アーチェリー	毎月 偶数日土曜日	弓道場	211
7	火曜日弓道	第1・2・3週火曜日	弓道場	609
8	金曜日弓道	第1・2・3週金曜日	弓道場	388
9	わんぱくサーキット	毎週 火曜日	メインアリーナ	3,635
10	はだし DE ビクス	1/19~3/9の月曜日	第二武道場	191
11	元気いっぱい運動広場	10/6~3/30の月曜日	メインアリーナ	13
合 計				9,962

(エ) トレーニングルーム各種教室実施状況

単位：人

No.	事業名	実施日	実施場所	参加者 延べ人数
1	フェルデンクライスメソッド	毎日 (延べ830回)	多目的室	11,979
2	フェルデンクライスストレッチ			
3	ボディコンディショニング			
4	ローラーエクササイズ			

5	ストレッチ体操とライトエクササイズ			
6	簡単筋トレ			
7	バランスボールエクササイズ			
8	パワートレーニング			
9	簡単エアロ			
10	初級エアロ			
11	中級エアロ			
12	上級エアロ			
13	パワーエアロ			
14	リズムエクササイズ			

(オ) 特化事業実施状況

単位：人

No.	事業名	実施日・期間	実施場所	参加者 延べ人数
1	ランニングセミナー スプリングシリーズ	4/20(日)、5/25(日) 6/29(日)	サブアリーナ 運動公園	107
2	ランニングセミナー オータムシリーズ	9/28(日)、10/19(日) 11/16(日)	サブアリーナ 運動公園	97
3	ランニングセミナー ウインターシリーズ	1/24(土)、2/15(日) 3/7(土)	サブアリーナ 運動公園	75
4	ストレッチセミナー	8/23(土)	サブアリーナ	25
5	千葉ジェッツ バスケットボールスクール	4/7 ~ 3/30	サブアリーナ	1,708
6	キッズ体育スクール	5/23 ~ 3/20	サブアリーナ	972
7	ピラティス1	5/16 ~ 7/4	第二武道場	243
8	ピラティス2	9/26 ~ 11/14	第二武道場	235
9	ピラティス3	1/9 ~ 2/27	第二武道場	216

10	ベーシックピラティス1	4/8 ~ 6/24	多目的室	212
11	ベーシックピラティス2	9/2 ~ 11/11	多目的室	189
12	ベーシックピラティス3	1/13 ~ 3/17	多目的室	212
13	産後ピラティス	9/10 ~ 11/12	第二武道場	66
14	フェルデンクライス メソッドコース	1/20 ~ 2/24	第二武道場	107
15	練功	9/2 ~ 10/7	第二武道場	35
16	親子わくわく運動教室	3/29 (日)	サブアリーナ	70
17	親子でエンジョイ! フットサル	3/21 (土・祝)	サブアリーナ	30
18	高齢者運動指導員養成 講習会	11/23(日)・30(日)	5F 会議室	20
合 計				4,619

カ. 総合体育館自主事業実施状況

(ア)「観る」スポーツ事業

単位：人

No.	事業名	開催日	実施場所	料金	観戦者数
1	日本卓球リーグ 東京アートホームマッチ浦安大会	6/5 (木)	メインアリーナ	無料	213
2	日本卓球リーグ 東京アートホームマッチ浦安大会	10/29 (水)	メインアリーナ	無料	378
3	NBL (ナショナル・バスケットボール・リーグ) 千葉ジェッツホームゲーム 浦安・市川地区中学生選抜 対抗戦 女子・男子	3/14 (土) 3/15 (日)	メインアリーナ	有料	3,037
合 計					3,628

(イ) 地域企業協働事業

単位：人

No.	事業名	開催日	実施場所	料金	参加者数
1	㈱オリエンタルランド協働事業 「みんなであそぼう2014」 ～笑顔いっぱい！夢いっぱい！～	8/21（木）	メインアリーナ	無料	1,051

(ウ) 公開講座「順天堂大学公開講座」（共催事業）

単位：人

No.	事業名	開催日	実施場所	料金	参加者数
1	春休みスーパーなわとび教室	3/26（木）	メインアリーナ	有料	74

(エ) 湾岸ネットワーク事業

単位：人

No.	事業名	開催日	実施場所	料金	参加者数
1	第5回 湾岸ネットワーク 卓球交流大会	9/14（日）	メインアリーナ	無料	58

(オ) 体力診断事業

単位：人

No.	事業名	開催日	実施場所	料金	参加者数
1	浦安の伝統風物を取り入れた 体験体力測定会	1/12(月・祝)	メインアリーナ	無料	333

(カ) 子育て支援事業

単位：人

No.	目的	開催日	実施場所	料金	参加者 延べ人数
1	トレーニングルーム利用支援託児	通年 のべ227回	幼児室	有料	391
2	スポーツコース保育	通年	幼児室	有料	311

(キ) 地域貢献事業（指導者派遣）

単位：人

No.	事業名	実施日	実施場所	費用	参加者 延べ人数
1	日の出公民館 体育館一般開放	通年 第1・3水曜日 (23回/年)	日の出公民館 体育館	無償	約1,900

2	高洲公民館 体育館一般開放	通年 第2・4水曜日 (23回/年)	高洲公民館 体育館	無償	1,975
3	家庭婦人バレーボール大会 ウォーミングアップ	5/5(月・祝)	総合体育館 メインアリーナ	無償	約 150
4	春季市民トリムバレーボール大会 ウォーミングアップ	6/7(土)	総合体育館 メインアリーナ	無償	約 500
5	あじさい杯バレーボール大会 ウォーミングアップ	6/28(土)	総合体育館 メインアリーナ	無償	約 100
6	Uセンター夏まつり 「若返り体操教室」	7/19(土)	Uセンター	無償	約 40
7	輝け！私のセカンドステージ講座	9/18(木) 10/2(木)	美浜公民館	無償	34
8	若返り体操教室	9/19～11/7 (8回)	Uセンター	無償	144
9	学校保健委員会講演会 「小学生の体づくりについて」	10/9(木)	浦安小学校	無償	約 130
10	スポーツフェア 2014 「バランスレッスンぐらピタッ！」	10/12(日)	総合体育館 多目的室	無償	55
11	秋季市民トリムバレーボール大会 ウォーミングアップ	10/19(日)	総合体育館 メインアリーナ	無償	約 100
12	親子体操	10/17(金) 11/21(金)	子育て支援 センター	無償	58
13	コーディネーショントレーニング	11/1(土)	高洲公民館	無償	38
14	家庭婦人バレーボール大会 ウォーミングアップ	11/24(月・祝)	総合体育館 メインアリーナ	無償	約 200
15	体育協会研修会 「体幹トレーニング」	11/25(火)	総合体育館 第一・第二武道場	無償	約 70
16	家庭婦人バレーボール大会 ウォーミングアップ	2/21(土)	総合体育館 メインアリーナ	無償	約 180
17	ロコモ予防教室	3/3(火) 3/6(金)	健康センター	無償	43
合 計					約 5,717

(ク) 文化施設共同コンサート事業

単位：人

No.	事業名	開催日	実施場所	料金	参加者数
1	ロビーパフォーマンス	隔月 (全7回)	エントランス ホール	無料	1,099

(ケ) 企画展事業

No.	事業名	開催期間	実施場所
1	サッカー日本代表選手写真展 ～夢を力に 2014～	5/24(土)～6/25(水)	エントランスホール

キ. 屋内水泳プール施設利用状況

	開館日 (日)	利用 日数 (日)	利用率 (%)	利用可能 コマ数 (コマ)	利用 コマ (コマ)	稼働率 (%)	利用人数(人)			
							団体	個人	合計	
25m プール	267	267	100.0	1,598	1,598	100.0	11,526	127,424	138,950	
多目的プール	267	267	100.0	1,596	1,596	100.0				
健康プール	266	266	100.0	1,590	1,590	100.0				—
リハビリプール	267	267	100.0	1,596	1,596	100.0				—
屋外プール	72	72	100.0	324	324	100.0				—
サウナ										
和室	267	124	46.4	1,596	250	15.7	784	22	806	
控室(幼児室)							4	237	241	
計	1,406	1,263	89.8	8,300	6,954	83.8	12,314	127,683	139,997	

開館日は、利用可能日で休館日・保守日等を除いた日数

利用率は、利用日数÷開館日

稼働率は、利用コマ÷利用可能コマ

※1/5～3/20はプールろ過機交換工事のため臨時休館

※浴室サウナは年間を通じて休場

※屋外プール開場期間 7/1～9/15

ク. 屋内水泳プール主催者別利用団体数

単位：団体

	官公庁	プール	学校 幼稚園	体育団体		サークル		社教団体	一般	その他	計
				認定	非認定	設定	非設定				
25m プール	1	163	3	0	0	0	233	0	0	27	427
多目的プール	1	393	30	0	0	0	222	0	0	16	662
和室	1	96	3	7	0	0	4	0	0	28	139
計	3	652	36	7	0	0	459	0	0	71	1,228

※健康プール・リハビリプール・屋外プール・サウナは、団体利用対象外

ケ. 屋内水泳プール使用料有無別利用団体数 単位：団体

	有 料	無 料	計
25mプール	236	191	427
多目的プール	239	423	662
和室	37	102	139
計	512	716	1,228

※健康プール・リハビリプール・屋外プール・サウナは、団体利用対象外

コ. 屋内水泳プール種目別団体利用人数 単位：人

	競泳	幼児水泳	フィン・ スノーケリング	その他	計
25mプール	447	1,453	199	105	2,204
多目的プール	572	8,441	273	36	9,322
和室	0	0	0	784	784
控室	0	0	0	4	4
計	1,019	9,894	472	929	12,314

※健康プール・リハビリプール・屋外プール・サウナは、団体利用対象外

サ. 屋内水泳プール主催水泳事業実施状況

(ア) 短期コース実施状況

単位：人

No.	事業名	実施期間	実施場所	参加者 延べ人数
1	サタデースイミング 1 A	5/17～6/21	多目的プール	181
2	サタデースイミング 1 B	5/17～6/21	多目的プール	186
3	サタデースイミング 2 A	9/13～10/18	多目的プール	180
4	サタデースイミング 2 B	9/13～10/18	多目的プール	136
5	サタデースイミング 3	11/1～12/6	多目的プール	194
6	ジュニアフィンスイミング	11/1～12/6	多目的プール	30
7	シンクロナイズドスイミング	11/16～12/21	多目的プール	94
8	親子でレッツスイミング 1	6/9～7/14	多目的プール	108
9	親子でレッツスイミング 2	10/7～11/11	多目的プール	154
10	STYLE ONE クロール (初級)面かぶり	6/9～7/14	多目的プール	51

11	STYLE ONE クロール 1 (初級)呼吸付	9/11～10/30	多目的プール	117
12	STYLE ONE クロール 2 (初級)呼吸付	11/11～12/16	多目的プール	68
13	STYLE ONE 平泳ぎ (初級)	5/22～6/26	25m プール	55
14	STYLE ONE 背泳ぎ (初級)	5/16～6/20	25m プール	45
15	STYLE ONE バタフライ(初級)	9/11～10/30	25m プール	46
16	STYLE ONE クロール (中級)	11/6～12/11	25m プール	91
17	STYLE ONE 平泳ぎ (中級)	9/30～11/4	25m プール	61
18	STYLE ONE 背泳ぎ (中級)	9/12～11/17	25m プール	32
19	STYLE ONE バタフライ(中級)	10/23～11/27	25m プール	49
20	水なれからはじめよう 1	5/12～6/2	多目的プール	6
21	らくらくアクア	5/23～6/27	多目的プール	52
22	アクアスポーツライフ	10/3～11/7	多目的プール	136
23	スノーケリング 1	5/20～6/10	多目的プール	76
24	スノーケリング 2	9/16～10/7	多目的プール	12
25	シェイプアップウォーキング 1	5/16～6/6	多目的プール	30
26	健康ウォーキング 1	6/24～7/15	多目的プール	52
27	健康ウォーキング 2	9/5～9/25	多目的プール	72
28	わたしに水泳を教えて 1	5/15～7/3	多目的プール	92
29	わたしに水泳を教えて 2	10/17～12/5	多目的プール	72
合 計				2,478

※ 5 事業が屋内水泳プールろ過機交換工事による臨時休館(1/5～3/20)のため開催中止

(イ) 通年コース実施状況

単位：人

No.	事業名	実施期間	実施場所	参加者 延べ人数
1	チャレンジスイミング	5/13～3/24 (夏休み期間 は除く)	25m・多目的プール	1,002

2	チャレンジスイミング ステップアップ	5/13～3/24 (夏休み期間 は除く)	25m・多目的プール	542
3	トップスイマー柴田塾	5/17～1/17	25mプール	98
4	シェイプアップアクア	5/19～3/23	多目的プール	360
5	ペンギンスイミング	5/14～1/28	25mプール	238
合 計				2,240

※屋内水泳プールろ過機交換工事による臨時休館(1/5～3/20)のため実施回数を変更し実施

(ウ) ジュニアクラブ実施状況

単位：人

No.	事業名	実施期間	実施場所	参加者 延べ人数
1	ジュニア水泳	5/2～1/16	25mプール	86

※実施予定 5/2～1/16 が、屋内水泳プールろ過機交換工事による臨時休館(1/5～3/20)のため実施回数・期間を変更

(エ) 教室実施状況

単位：人

No.	事業名	実施期間	実施場所	参加者 延べ人数
1	初心者水なれ	通年実施 (延べ290回)	25m・多目的プール	84
2	初級スイミング		25m・多目的プール	220
3	中級スイミング		25mプール	265
4	競泳トレーニング		25mプール	93
5	マスターズスイミング		25mプール	150
6	スタート&ターン(水深3M)		多目的プール	305
7	ウォーキング&ストレッチ		多目的プール	165
8	道具でシェイプアップ		多目的プール	338
9	アクアリズム		多目的プール	535
10	ワンポイントアドバイス		全室場	528
11	早朝ストレッチ・体操		多目的プール	79
12	朝いちモーニング体操・ストレッチ	7/21～8/29	多目的プール	430
合 計				3,192

※屋内水泳プールろ過機交換工事による臨時休館(1/5～3/20)のため実施回数を変更し実施

(オ) イベント実施状況

※屋内水泳プールろ過機交換工事による臨時休館(1/5～3/20)のため開催中止

(カ) 講習事業(共催)

単位：人

No.	事業名	実施日・期間	実施場所	参加者 延べ人数
1	日本赤十字社・ 救急法基礎講習会	6/28	幼児室	2

※1事業が屋内水泳プールろ過機交換工事による臨時休館(1/5～3/20)のため開催中止

(キ) 子育て支援事業

単位：人

No.	目的	開催日	実施場所	料金	参加者 延べ人数
1	トレーニングルーム利用支援託児	週3回程度 延べ121回	幼児室	有料	67
2	スポーツコース保育	通年	幼児室	有料	18

※屋内水泳プールろ過機交換工事による臨時休館(1/5～3/20)のため実施回数を変更し実施

シ. 屋内水泳プール自主事業実施状況

(ア) 共催事業実施状況

単位：人

No.	事業名	実施期間	実施場所	参加者 延べ人数
1	アクアエアロビクス (市内スポーツクラブ共催事業)	5/14～1/28	多目的プール	142
2	マタニティースイミング (市内スポーツクラブ共催事業)	9/10～11/26	多目的プール	12

※屋内水泳プールろ過機交換工事(1/5～3/20)のため実施回数を変更し実施

(イ) 地域貢献事業(市内小学校水泳指導者派遣)

No.	希望校	実施校	指導者	指導回数	時間	実施場所	参加者 延べ人数
1	14校	10校	2人/回	15回	3h/回	各学校プール	1,473人

(ウ) プール無料開放ミニイベント事業

単位：人

No.	事業名	実施日・期間	実施場所	参加者 延べ人数
1	自己記録にチャレンジ	10/12	25mプール	27
2	お孫さんと記念撮影	9/15	プールサイド	16
3	フラダンス・ウクレレショー	5/5・9/15	プールサイド	257
4	エンジョイウォーキング	9/15	多目的プール	13
5	フィンスイミング体験	6/15	多目的プール	47
6	スノーケリング体験	6/15	多目的プール	56
7	オモチャのプール	5/5・6/15	多目的プール	352
8	ワンポイントアドバイス	9/15・10/12	25mプール・多目的プール	18
9	モーニング体操・ストレッチ	9/15	多目的プール	18
合 計				804

②中央武道館

武道をはじめとした多様なスポーツについて、テーマを明確にし、様々なライフステージに対応した事業を実施した。具体的には、家族のふれあいをテーマにした「親子体操コース」、子どもの体力低下などに対応した「指導員とあそぼう教室」「スポーツチャンバラコース」、夏休みを利用し、子どもが武道の楽しさに触れる「夏休み空手道コース」「夏休みなぎなたコース」、生活習慣病の予防・改善の運動、食事を通してのスポーツへの関わり方を目的とした「指導員が教える運動のコツコース」「スポーツ栄養学コース」、これから運動を始めたい方のためのきっかけづくりとして各種体験コースを実施した。トレーニングルームでは指導員が積極的に利用者とコミュニケーションを図り、各種教室ではどのような方が参加されても参加者のレベルに合わせて内容をアレンジするなど柔軟なサービスに努めた。

地域貢献の一環として行っている運動指導者派遣事業は、中央公民館及び当代島公民館の体育館開放事業や東小学校PTAへの「バランスボール教室」などへ講師を派遣した。

子育て中の方が利用しやすい環境づくりの一環として、広報紙等で参加者を募集するスポーツコース事業の保育付き事業やトレーニングルーム利用時の託児事業を実施し、運動機会の提供支援を行った。

1月から3月中旬の大規模修繕工事時における臨時休館中は、市主催の「健幸ポイント事業」での受付や体組成データの取り込み作業などの協力を行った。また専門知識向上のための研修やAED研修を実施するなど利用者が安全に利用できる環境の向上に努めた。

ア. 施設利用状況

	開館日 (日)	利用日数 (日)	利用率 (%)	利用可能 コマ数 (コマ)	利用 コマ数 (コマ)	稼働率 (%)	利用人数：(人)		
							団体	個人	計
第一武道場	275	275	100.0	1,650	1,381	83.7	35,987	1,170	37,157
第二武道場	276	276	100.0	1,651	1,582	95.8	32,255	11,027	43,282
会議室	275	237	86.2	3,300	629	19.1	3,079	0	3,079
トレーニング室	275	275	100.0	1,650	1,650	100.0	0	26,343	26,343
保育・託児	-	-	-	-	-	-	69	78	147
屋外事業	-	-	-	-	-	-	242	0	242
計	1,101	1,063	96.5	8,251	5,242	63.5	71,632	38,618	110,250

開館日は、利用可能日で休館日を除いた日数

利用率は、利用日数÷開館日

稼働率は、利用コマ数÷利用可能コマ数

イ. 主催者別利用団体数

単位：団体

	官公庁	武道館	学校・ 幼稚園	体育団体		サークル		社教 団体	合計
				認定	非認定	認定	非認定		
第一武道場	5	196	0	642	0	0	449	0	1,292
第二武道場	2	441	6	380	0	0	924	0	1,753
会議室	16	283	0	26	0	0	43	0	368
計	23	920	6	1,048	0	0	1,416	0	3,413

ウ. 使用料有無別利用団体数

単位：団体

	有 料	無 料	計
第一武道場	1,091	201	1,292
第二武道場	1,304	449	1,753
会議室	69	299	368
計	2,464	949	3,413

エ. 種目別団体利用人数

単位：人

	第一武道場	第二武道場	会議室	保育託児	屋外事業	計
柔 道	4,673	0	0	0	0	4,673
剣 道	0	9,190	0	0	0	9,190
合 気 道	11,477	0	0	0	0	11,477
居 合 道	0	1,225	0	0	0	1,225
空 手	1,822	2,859	0	0	0	4,681
ジャズダンス	0	2,102	0	0	0	2,102
バウンドテニス	0	1,856	0	0	0	1,856
卓 球	0	3,806	0	0	0	3,806
体 操	14,672	177	0	0	0	14,849
太 極 拳	0	2,944	0	0	0	2,944
なぎなた	0	450	0	0	0	450
練 功	0	320	0	0	0	320
バレエ	0	533	0	0	0	533
少林寺拳法	2,800	2,891	0	0	0	5,691
杖 道	0	308	0	0	0	308
エアロビクス	0	1,426	0	0	0	1,426
夏休み空手道コース	0	161	0	0	0	161
夏休みなぎなたコース	0	26	0	0	0	26
スポーツチャンバラコース	0	168	0	0	0	168
みんなの武道(合気道)コース	7	0	0	0	0	7

太極拳コース	0	68	0	0	0	68
ヨガ体操コース	194	0	0	0	0	194
中国健康体操コース	0	48	0	0	0	48
親子体操コース	218	0	0	0	0	218
健康ウォーキングコース	0	0	2	0	0	2
エアロビクス体験コース	0	16	0	0	0	16
エンジョイ筋トレ体験コース	0	9	0	0	0	9
じっくりエクササイズ体験コース	0	20	0	0	0	20
おはようストレッチ体験コース	0	16	0	0	0	16
バランスボール体験コース	0	10	0	0	0	10
スポーツ栄養学コース	0	0	21	0	0	21
健幸ウォーキングコース	0	0	0	0	50	50
みんなでウォーキング& ストレッチコース	0	0	0	0	192	192
特化ピラティスコース夏	0	245	0	0	0	245
特化ピラティスコース冬	0	314	0	0	0	314
特化真向法体操コース	52	11	0	0	0	63
特化小学生ダンスダンスコース	0	111	0	0	0	111
特化フェルデンクライス メソッドコース	0	100	0	0	0	100
保育	0	0	0	69	0	69
その他	72	845	3,056	0	0	3,973
計	35,987	32,255	3,079	69	242	71,632

オ. 種目別個人利用状況

単位：人

	第一武道場	第二武道場	計
柔道	312	4	316
剣道	0	19	19
合気道	24	6	30
居合道	15	58	73
空手	88	66	154
ジャズダンス	64	332	396

バウンドテニス	0	8	8
卓球	0	589	589
体操	533	161	694
太極拳	1	2	3
少林寺拳法	11	4	15
杖道	19	24	43
エアロビクス	0	3,832	3,832
パンチ&キックエアロ	0	886	886
エンジョイ筋トレ	0	495	495
ボールでエクササイズ	0	166	166
じっくりエクササイズ	0	1,763	1,763
おはようストレッチ	0	1,155	1,155
いすで元気	0	493	493
ストレッチとリズムエクササイズ	0	533	533
バランスボール	0	431	431
指導員とあそぼう	103	0	103
計	1,170	11,027	12,197

カ. 主催スポーツ事業実施状況

(ア) コース実施状況

単位：人

No.	事業名	実施日・期間	実施場所	参加者 延べ人数
1	夏休み空手道	7/20～8/17	第二武道場	161
2	夏休みなぎなた	7/20～8/17	第二武道場	26
3	スポーツチャンバラ	6/8～7/6	第二武道場	168
4	みんなの武道（合気道）	10/12～11/9	第一武道場	7
5	太極拳	10/4～11/8	第二武道場	68
6	ヨガ体操	5/13～6/17	第一武道場	194
7	中国健康体操	5/17～6/21	第二武道場	48
8	親子体操	9/3～10/8	第一武道場	264
9	スポーツ栄養学	7/6～7/27	会議室	21
10	健康ウォーキング1	7/13	浦安市内	2

11	健康ウォーキング 2	11/26	浦安市内	雨天中止
12	指導員が教える運動のコツ 1	6/22	会議室	6
13	指導員が教える運動のコツ 2	11/19	会議室	20
14	体験エアロビクス	9/30	第二武道場	16
15	体験エンジョイ筋トレ	10/23	第二武道場	9
16	体験じっくりエクササイズ	8/19	第二武道場	20
17	体験おはようストレッチ	7/8	第二武道場	16
18	体験バランスボール	8/5	第二武道場	10
19	健幸ウォーキング 1	2/3	浦安市内近隣	12
20	健幸ウォーキング 2	2/27	浦安市内近隣	19
21	健幸ウォーキング 3	3/18	浦安市内近隣	19
合 計				1,106

※ 9 事業が大規模修繕工事による臨時休館（1/6～3/13）のため開催中止

（イ）特化事業実施状況

単位：人

No.	事業名	実施日・期間	実施場所	参加者 延べ人数
1	ピラティスコース（夏）	6/11～7/16	第二武道場	245
2	ピラティスコース（冬）	10/29～11/26	第二武道場	314
3	真向法体操コース	10/19～11/16	第一武道場	63
4	小学生ダンスダンスコース	9/14～10/19	第二武道場	111
5	フェルデンクライスメソッドコース	9/2～10/7	第二武道場	100
合 計				833

※ 2 事業が大規模修繕工事による臨時休館（1/6～3/13）のため開催中止

（ウ）トレーニングルーム教室実施状況（個人）

単位：人

No.	事業名	実施日・期間	実施場所	参加者 延べ人数
1	エアロビクス教室	通年 毎週木曜 第 2・4・5 月曜日	第二武道場	3,832
2	パンチ&キックエアロ教室	通年 毎週木曜日	第二武道場	886

3	ボールでエクササイズ	通年 第2・4・5月曜日	第二武道場	166
4	エンジョイ筋トレ	通年 第2・4・5月曜日	第二武道場	495
5	じっくりエクササイズ	通年 毎週火曜日	第二武道場	1,763
6	おはようストレッチ	通年 毎週金曜日	第二武道場	1,155
7	いすで元気	通年 毎週金曜日	第二武道場	493
8	ストレッチとリズムエクササイズ	通年 毎週金曜日	第二武道場	533
9	バランスボール	通年 毎週金曜日	第二武道場	431
10	指導員とあそぼう	通年 第2・4・5月曜日	第一武道場	103
11	みんなでウォーキング & ストレッチ	1～3月中旬 毎週木曜日	浦安市内	192
合 計				10,049

キ. 子育て支援事業

単位：人

No.	目 的	開催日	実施場所	料金	参加者 延べ人数
1	トレーニングルーム利用支援託児	通年 週1～2回 延68回	幼児室	有料	75
2	スポーツコース保育	通年	幼児室	有料	69

ク. 自主事業実施状況

(ア) 地域貢献事業（指導者派遣）

単位：人

No.	事 業 名	実施日	実施場所	費用	参加者 延べ人数
1	当代島公民館 体育館一般開放	通年 第一・三水曜日 夏休み含む (24回/年)	当代島公民館 体育館	無償	1,771
2	中央公民館 体育館一般開放	通年 第二・四月曜日 夏休み含む (27回/年)	中央公民館 体育館	無償	637
3	浦安市立東小学校PTA バランスボール教室 指導者派遣	9/17(水)	中央武道館 第一武道場	無償	30
4	浦安市安全衛生委員会 「簡単！！気軽にできる健康 UP運動」指導者派遣	8/26(火)	中央武道館 第一武道場	無償	17

5	南行徳小学校 「キャリア教育」指導者派遣	12/16(火)	南行徳小学校	無償	47
合 計					2,502

③市営東野プール

平成26年度は通常通り65日間の開場となった。(平成25年度58日間)

開場期間中は利用者の「安全・安心」を最優先として、プール水の水質管理の徹底をはじめ、衛生管理はもちろん、施設内外に巡回警備員を配置し、事故防止と防犯対策等にも努めた。

スポーツ事業では小中学生を対象とした水泳教室、気軽に参加できる当日参加型事業や着衣泳教室を実施した。また、25mの記録測定を行う「未来の自分に挑戦状」を昨年度に引き続き実施することでリピーターの獲得につながった。

開場期間外では、カヌー協会へプールの貸し出しを行ったほか、職員巡回によりプール周辺の美化、防犯にも努めた。さらに、市による管理棟建屋の改修工事が実施された。

ア. 開場期間等

開 場 期 間	7月5日(土)から9月7日(日) 開場65日
開 場 時 間	午前9時～午後5時(遊泳時間2時間で入替)

イ. 利用状況

単位：人

	大 人	小 人	計
利 用 者 数	29,115	47,013	76,128

ウ. プール事業

単位：人

No.	事 業 名	実 施 日	参加者人数
1	サマージュニアスイミングA	8/4, 5, 7, 8	76
2	サマージュニアスイミングB	8/18, 19, 21, 22	86

3	着衣泳	8/4, 5, 7, 8, 18, 19, 21, 22	169
4	ワンポイントアドバイス	7/15, 22, 29 8/12, 26	31
5	サマーグッズプレゼント※	8/17	応募者 380
6	未来の自分に挑戦状	8/16	20
合 計			762

※サマーグッズプレゼントは公開抽選で100名が当選、抽選はずれ券で小さなオモチャと101名が交換。

【収益事業1：ワークステーション管理運営】

(1) 浦安市障がい者就労支援センター事業

浦安市障がい者就労支援センター事業については、特定非営利活動法人タオと共同して障がいのある多くの方が就労の場や機会が得られるよう支援を行うとともに、現在雇用している、または雇用を考えている事業所等に対し、就労の定着を図る支援を行うなど障がいのある方と事業者との架け橋となり、就労・雇用が円滑に行われるよう努めた。

あわせて、浦安市ワークステーション事業については、いきがいきづくり共同体の代表事業者として、建物全体のマネジメント及び市役所との調整、視察の受入調整及び対応、施設の維持管理や送迎バスの運行等を行い、障がいのある方の就労に向けての一翼を担った。

ア. 視察見学受入状況

月	4月	5月	6月	7月	8月	9月	
組数	3組	2組	10組	8組	1組	5組	
人数	5人	11人	65人	37人	3人	10人	
月	10月	11月	12月	1月	2月	3月	合計
組数	5組	5組	5組	2組	1組	5組	52組
人数	14人	31人	59人	43人	2人	39人	319人

イ. 送迎バス利用者数

月	4月	5月	6月	7月	8月	9月	
人数	1,832人	2,050人	2,185人	2,275人	2,024人	2,111人	
月	10月	11月	12月	1月	2月	3月	合計
人数	2,023人	1,732人	1,702人	1,571人	1,495人	1,641人	22,641人

【収益事業2：墓地公園管理運営】

(1) 浦安市墓地公園事業

みどりあふれる公園墓地として、来園者にとって快適で清潔な環境の保持や景観維持のため、植栽管理や日常、定期清掃を実施し運営コンセプトである「市民の憩いとやすらぎの空間」づくりを押し進めた。

来園者の利便性向上のため、墓石の材質・価格に関することやこれから墓所を予定している方などの相談に応じる墓石相談コーナーを引き続き運営した。物販事業は引き続き香典袋、ネクタイ、数珠などの仏事用品や線香、供花を販売し、収益還元としてお盆時期やお彼岸時期など繁忙期間における新浦安駅、浦安駅から墓地公園までを運行する臨時シャトルバスを引き続き運行した。

ア. 巡回バス利用者 3,030人

イ. 臨時シャトルバス利用者 1,150人

(内訳) 8月 433人 9月 386人 3月 331人

ウ. 墓所墓碑設置状況及び納骨堂収蔵数

墓 所 墓碑設置数	納 骨 堂	
	収 蔵 数	無 縁
5,788基	388骨	86骨

エ. 集会施設利用状況

1. 施設利用状況

区分 施設	可能日	休館日	保守	利用日数	利用率	利用可能 時間数	利用 時間数	稼働率	利用件数	利用者数	利用者 平均
法要室1	365	0	0	135	37.0%	2,813.5	231.0	8.2%	222件	2,661人	12人
法要室2	365	0	0	116	31.8%	2,813.5	191.0	6.8%	188件	2,400人	13人
洋室1	365	0	0	103	28.2%	2,813.5	242.5	8.6%	119件	1,707人	14人
洋室2	365	0	0	75	20.5%	2,813.5	188.5	6.7%	87件	1,358人	16人
和室	365	0	0	69	18.9%	2,813.5	161.5	5.7%	94件	1,091人	12人
計	1,825	0	0	498	27.3%	14,067.5	1,014.5	7.2%	710件	9,217人	13人

※利用率は、利用日数÷可能日

※利用可能時間数は、可能日×可能時間/1日

通常日 7.0H × 90日 = 630.0H

時間延長(夏季) 7.5H × 176日 = 1320.0H

時間延長(繁忙) 8.5H × 77日 = 654.5H

時間延長(繁忙) 9.0H × 0日 = 0.0H

時間延長(繁忙) 9.5H × 22日 = 209.0H

※稼働率は、利用時間数÷利用可能時間数

※利用者平均は、利用者数÷利用件数

【収益事業3：自転車・放置管理対策】

(1) 市営自転車駐車場事業

指定管理期間のコンセプトである「自転車の溢れる街から似合う街」づくりを推進するため、利用しやすい自転車駐車場運営と効率的な放置自転車対策を行うとともに、自転車利用者の安全利用意識の向上など、より良いサイクリングライフの実現を目指した運営に取り組んだ。

市営自転車駐車場については、使用料金の見直しや施設の変更等に、これまで蓄積した経験と現場でのノウハウを生かした提案及び現場対応を行った。また、新浦安駅第2など収容台数に余裕のある駐車場において、定期利用の承認期間を短縮するため「定期利用即時発行」を行うなど利便性向上とサービスの向上に努めた。

放置自転車対策については、自転車の放置状況の実態に合わせ、放置自転車指導整理員や保管場所管理員などの配置人数・配置時間の見直しを行ったほか、浦安駅前周辺において、買い物客の放置自転車で溢れる事がないように、浦安市や駅周辺の商業施設等と連携・協力を図り、歩行者空間の確保と歩行者の安全、街の美観保持に努めた。

事業については、浦安市内チアチームなどの地域団体とのコラボレーション事業「応援チアキャラバン」を新たに展開したほか、主要な駐車場において毎週1回、早朝啓発活動を効率的に行うなど、多くの方々に自転車の安全利用に対する意識の向上やルールの周知徹底とマナー向上に向けて活動を行った。

ア. 定期利用状況

単位：台

	浦安駅	新浦安駅	舞浜駅	計
自転車	992,738	1,404,005	510,688	2,907,431
原付	28,805	33,448	26,213	88,466
計	1,021,543	1,437,453	536,901	2,995,897

※午前9時現在の実測（延べ台数）

イ. 一時利用状況

単位：台

	自転車	原付	自動2輪 (125ccまで)	自動2輪 (125cc超)	計
浦安駅第1	210,105	-	-	-	210,105
浦安駅第2	14,950	-	-	-	14,950
浦安駅第7	5,624	704	-	-	6,328
浦安駅第9	20,083	3,777	1,051	218	25,129
浦安駅第10	111,845	-	-	-	111,845
浦安駅第12	94,145	-	-	-	94,145
浦安駅第13	20,857	-	-	-	20,857
浦安駅第14	101,190	-	-	-	101,190
新浦安駅第1	112,853	-	-	-	112,853
新浦安駅第2	13,136	-	-	-	13,136
新浦安駅第3	4,923	620	-	-	5,543
新浦安駅第4	1,159	-	-	-	1,159
新浦安駅第5	59,730	-	-	-	59,730
新浦安駅第7	126,796	-	-	-	126,796
新浦安駅第8	40,209	-	-	-	40,209
新浦安駅第9	45,402	-	-	-	45,402
新浦安駅第10	-	6,023	1,095	805	7,923
新浦安駅第11	214,941	-	-	-	214,941
新浦安駅第12	27,252	-	-	-	27,252
舞浜駅第2	93,320	3,390	2,928	2,188	101,826
計	1,318,520	14,514	5,074	3,211	1,341,319

ウ. 短期利用状況

単位：台

	自転車	原付	計
浦安駅第7	71	327	398
新浦安駅第3	141	138	279
舞浜駅第2	2,336	793	3,129
計	2,548	1,258	3,806

エ. 移送受入状況

単位：台

自転車	原付	計
3,650	102	3,752

オ. 返還状況

単位：台

自転車	その他	原付	その他	計
1,949	90	101	0	2,140

「その他」は、盗難等による無料返還

カ. 処分（決定）状況

単位：台

自転車	原付	計
2,596	10	2,606
※（624）		※（624）

※（ ）は、リサイクル台数で処分（決定）台数に含む。

【収益事業4：総合公園管理運営】

(1) 浦安市総合公園事業

公園来園者に快適で楽しいひと時を過ごしていただくため、園内遊具の安全点検や、デイキャンプ場の維持管理に努めたほか、巡回やゴミの収集をこまめに行い、美しい景観や明るく親しみやすい公園環境づくりに努めた。

また、デイキャンプ場利用者に対し、食材や機材を持ち込まなくても手軽にバーベキューを楽しめる「手ぶらでバーベキュー」のサービスを継続して行い、利用者へのサービス向上に努めた。

ア. デイキャンプ場利用状況

利用組数	利用者数	1組平均
1,949組	27,919人	14.3人

【収益事業5：売店・自動販売機運営】

(1) 文化施設（文化会館・市民プラザ）手数料収入事業

No.	期間	事業名	場所	内容
1	4月～ 3月	飲料自販機販売手数料収入	文化会館 市民プラザ	自動販売機での販売
2	8月～ 3月	物品販売手数料収入	文化会館事務室	舞台用消耗品等の販売

(2) 総合体育館手数料収入事業

No.	期間	事業名	場所	内容
1	4月～ 3月	飲料自販機販売手数料収入	体育館・プール及び敷地内	自動販売機での販売
2	4月～ 3月	スポーツ用品等販売手数料収入	体育館事務室	スポーツ用品等の販売

(3) 屋内水泳プール手数料収入事業

No.	期間	事業名	場所	内容
1	4月～ 3月	スイミング用品販売手数料収入	プール受付	スイミング用品の販売

(4) 中央武道館手数料収入事業

No.	期間	事業名	場所	内容
1	4月～ 3月	スポーツ用品販売手数料収入	武道館事務室	スポーツ用品の販売

(5) 東野プール手数料収入事業

No.	期間	事業名	場所	内容
1	7月～ 9月	水泳遊具販売手数料収入	受付窓口	浮輪・ビーチボール等の販売
2	7月～ 9月	飲料等自販機販売手数料収入	場内外の入退場口付近	自動販売機での販売

(6) 墓地公園手数料収入事業

No.	期間	事業名	場所	内容
1	4月～ 3月	物品販売手数料収入	管理棟内事務室	供花、線香、袋、お菓子等の販売
2	4月～ 3月	飲料自販機販売手数料収入	管理棟内ロビー及び園内	自動販売機での販売

(7) 自転車駐車場手数料収入事業

No.	期間	事業名	場所	内容
1	4月～ 3月	飲料自販機販売手数料収入	駐輪場内	自動販売機での販売
2	4月～ 3月	物品販売手数料収入	新浦安駅第1自転車駐車場	チェーン錠、かっぱ等の販売

(8) 総合公園手数料収入事業

No.	期間	事業名	場所	内容
1	4月～ 3月	物品販売手数料収入	管理棟内	お菓子、飲み物の販売

3. 理事会に関する事項

(平成 27 年 3 月 31 日現在)

会 議 名	開催年月日	件 名	
第 10 回 理事会	平成 26 年 5 月 28 日	第 1 号議案	平成 25 年度事業報告について
		第 2 号議案	平成 25 年度決算について
		第 3 号議案	第 6 回評議員会の招集等について
		報告議題	平成 26 年度業務執行報告について (浦安市に提出した資料に関する事項) (寄附金の状況に関する事項) (次期指定管理者の提案に関する事項)
第 11 回 理事会	平成 26 年 6 月 20 日	第 1 号議案	理事長の選定について
		第 2 号議案	業務執行理事の選定について
第 12 回 理事会 (みなし 決議)	平成 26 年 10 月 20 日 (決議があった とみなされた 日)	第 1 号議案	指定管理者の指定の申請について
第 13 回 理事会	平成 26 年 12 月 5 日	報告議題	平成 26 年度業務執行報告について (先進団体への視察に関する事項) (指定管理者の申請に関する事項) (期中監事監査の実施報告に関する事項)
第 14 回 理事会	平成 26 年 3 月 17 日	第 1 号議案	平成 27 年度事業計画について
		第 2 号議案	平成 27 年度収支予算について
		第 3 号議案	公印規程の改正について
		第 4 号議案	契約職員規程の改正について
		第 5 号議案	臨時職員規程の改正について
		第 6 号議案	嘱託職員規程の改正について

		第7号議案	コンプライアンス・リスクマネジメント規程の制定について
		第8号議案	第7回評議員会の招集等について

4. 評議員会に関する事項 (平成27年3月31日現在)

会議名	開催年月日	件名	
第6回 評議員会	平成26年 6月20日	報告議題1	第10回理事会の決議内容等について
		報告議題2	平成25年度事業報告について
		第1号議案	平成25年度決算について
		第2号議案	理事の選任等について
第7回 評議員会	平成27年 3月24日	報告議題	第14回理事会の決議内容等について
		第1号議案	平成27年度事業計画について
		第2号議案	平成27年度収支予算について
		第3号議案	理事の選任について
		第4号議案	常勤理事の定例報酬の額について

5. 決算監査に関する事項 (平成27年3月31日現在)

会議名	開催年月日	件名	
平成25年 決算監査	平成26年 5月17・20日	(1) 平成25年度事業報告について (2) 平成25年度決算について	

6. 千葉県(行政庁)への定期提出書類に関する事項

(平成 27 年 3 月 31 日現在)

提出年月日	件 名
平成 26 年 6 月 26 日	<p>事業報告書等に係る提出書</p> <ul style="list-style-type: none"> (1) 財産目録 (2) 役員等名簿 (3) 理事、監事及び評議員に対する報酬等の支給の基準を記載した書類 (4) 一般社団法人及び一般財団法人に関する法律第 129 条第 1 項に規定する計算書類等 (5) 公益社団法人及び公益財団法人の認定等に関する法律施行規則第 28 条第 1 項第 2 号に掲げる書類 (6) 公益社団法人及び公益財団法人の認定等に関する法律施行規則第 38 条第 1 項第 2 号及び 3 号に掲げる書類 (7) 滞納処分に係る国税及び地方税の納税証明書
平成 27 年 3 月 31 日	<p>事業計画書等に係る提出書</p> <ul style="list-style-type: none"> (1) 事業計画書 (2) 収支予算書 (3) 資金調達及び設備投資の見込みについて (4) (1)から(3)までに掲げる書類については理事会(評議員会の承認を受けた場合にあつては、当該評議員会の承認を受けたことを証する書類

7. 役員に関する事項

(平成 27 年 3 月 31 日現在)

役職名	人数	氏名	備考
理事長	1	上原章	
業務執行理事	2	中山高樹 池田邦昭	
理事	7	露木智広 佐久間利秋 小尾幹男 塩谷祐司 前田政和 今西美和子 植野雅子	
監事	2	小鍛治周二 氏家美千代	

8. 評議員に関する事項

(平成 27 年 3 月 31 日現在)

氏名	備考
中村健 鈴木厚 三柴金造 彦田義夫 館里枝 鈴木茂 宮腰和夫 大和稔	

9. 評議員選定委員に関する事項

(平成 27 年 3 月 31 日現在)

氏 名	備 考
鈴木 厚 小鍛治 周二 西野 明 三浦 恒 関口 徳雄	評 議 員 監 事 経営企画課長 外部委員 外部委員

10. 職員に関する事項

(1) 職員の状況

(平成 27 年 3 月 31 日現在)

区分	派遣職員	正規職員	非正規職員	計
事務局長				0
課 長		2		2
室 長		1		1
所 長		3		3
主 幹		2		2
課長補佐		1		1
副 所 長		3		3
係 長		8		8
主 任		2 3		2 3
主 事		1 1		1 1
非正規職員			3 1 0	3 1 0
計	0	5 4	3 1 0	3 6 4

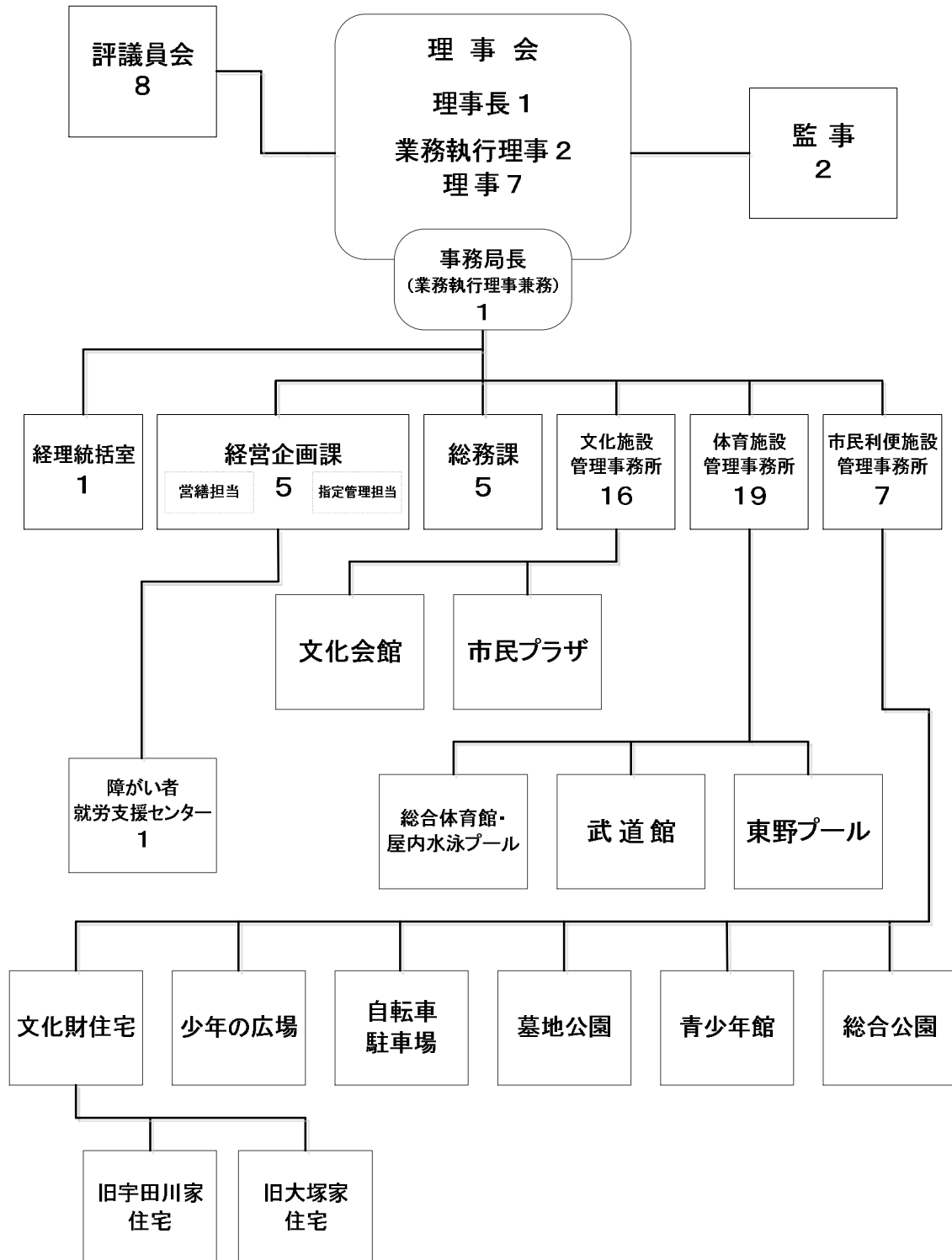
(2) 施設勤務の状況

(平成27年3月31日現在)

区 分	派遣職員	公社職員	非正規職員	計
公社事務局		12	11	23
総務課			5	
障がい者就労支援センター			6	
文化施設管理事務所 文化会館 市民プラザ		16	20	36
体育施設管理事務所 総合体育館・屋内水泳プ 武道館 東野プール		19	110	129
			93	
			17	
			0	
市民利便管理事務所 市営自転車駐車場 墓地公園 文化財住宅 少年の広場 青少年館 総合公園		7	169	176
			117	
			14	
			8	
			0	
			15	
			15	

(3) 公社組織の状況

(平成27年3月31日現在)



※非正規職員人数は除く

11. 附属明細書（定款に定める事業内容について補足すべき重要な事項）

平成 26 年度事業報告書には、「一般社団法人及び一般財団法人に関する法律施行規則」第 34 条第 3 項に規定する附属明細書「事業報告の内容を補足する重要な事項」が存在しないので作成しません。