

平成27年度事業報告

1. 事業概要

(1) はじめに

平成27年度においても公益実現のための各種事業を确实且つ積極的に実施し、「公益の増進及び活力のある社会の実現」という目的に向かって各種事業活動に取り組んだ。

当社の携わる三つの公益目的事業において、その一「芸術文化の振興」の文化施設では「街中がステージ～第2幕～」を運営テーマとして、「鑑賞型事業」に加えて「市民参加型・育成型・支援型」などの視点で積極的に事業展開を行い、各種事業への来場者の増加、若手音楽家に対する出演依頼が増すなど目に見える形で結果を出すことができた。

その二「生涯学習スポーツの振興」の体育施設では、市民のスポーツ活動をより活性化するための各種事業や情報提供を行った。併せて新設された「陸上競技場」の指定管理者として「賑わいのある陸上競技場」を目指し、体育館・プールと連携した事業展開と安全で快適な施設の管理運営を行った。加えて、総合体育館が開館20周年を迎え大勢の市民と共に記念式典を開催した。

これを機に独自に製作した「うらやす体操」を発表し、健康維持増進の一助となるよう積極的な情報の周知を行った。

その三「青少年の健全育成」の青少年施設では、青少年館を中心に事業を開催し、小中学校では学ぶことが少ないテーマの各種事業と地域社会への参加機会を創出した。併せて、新規施設の「こどもの広場」の指定管理者として管理運営を行い、青少年の健全育成に資する多様な事業活動に徹した。

次に収益事業では、自転車駐車場の適正な管理と利便性向上に努めるとともに、著しく減少した放置自転車対策を継続的に推し進めた結果、良好な環境を維持することができた。

また、墓地公園では、街区墓地に加えて今年度より設置された新しいお墓の形「樹林墓地」の管理運営を行い、「市民の憩いとや

すらぎの空間」を目指し、利便性の向上と公園環境の維持向上に取り組んだ。

平成 27 年度は新規施設の「陸上競技場」「こどもの広場」を加えて、文化施設・体育施設・青少年施設をはじめ、市営自転車駐車場や墓地公園など 15 施設の管理運営を行った。

2. 事業報告

【公益目的事業 1：文化及び芸術の振興に関する事業】

(1) 文化施設事業（浦安市文化会館、浦安市民プラザ）

平成 27 年度は、「街中がステージ」をスローガンとし、「芸術文化で街の活性化」を目標に取り組む「街中がステージ第 2 幕」の 2 年目の年であった。

市民に心の豊かさと潤いをもたらす「鑑賞型事業」、市民と共に作り上げる「市民参加型事業」、若手アーティストの将来につながることを目的とする「支援型事業」、さらに子どもたちが芸術文化に興味を持てるように、こちらから出向くアウトリーチ活動としての「育成型事業」を行い、スローガンを基本に浦安らしさ作りを追求した。

まず、「鑑賞型事業」として文化会館で行っている、0 才から入場可能なクリスマスコンサート「ピュアホワイトクリスマスコンサート」が 7 年目を迎え、初めてチケットが完売した。公社が贈る「浦安エンターテイメント」として、文化施設管理事務所の最も重要な自主事業と位置付け引き続き取り組んでいく。

市民プラザでは、気軽に落語を楽しんでいただける「しんうら寄席」が 87 回を数え、浦安市民にとって寄席といえば「しんうら寄席」として確立したと自負している。また、「障がいを持つ人も持たない人も隔たりなく」をテーマとした「バリアフリーコンサート」、若年層から高齢者まで幅広い年齢層を対象とした「ソーシャルダンスを踊ろう」など特殊なフロア構造の市民プラザの施設特性を生かした事業を展開した。

次に「市民参加型事業」は、文化会館を全館使用し、浦安市教育委員会と協働で実施した「うらやす文化市場 ～きて！みて！体験！～」が4年目を迎え、市民プラザでは、全館を音楽村に見立てる「Music Wave Urayasu4 ～音楽村で紡ぐ市民の絆～」が「市民のための音楽村」として賑わいを見せ、浦安独自の事業として市民に定着しつつある。

さらに「支援型事業」では、文化会館で行う「羽ばたけ若い音楽家 URAYASU ピュアクラシックコンサート」が平日開催にも関わらず、チケットが完売するまでに発展している。地域団体等の行事に出向く「訪問演奏会」も年々依頼が増え、アーティスト支援としても成長しており、街中がステージにつながる事業として、多くの自治会、老人会、企業に出向くなど、施設外で活動を行うことができた。

そのほか「育成型事業」としては、浦安市と協働の小学校に出向くアウトリーチ事業「ミュージックデリバリー」に加え、一般財団法人地域創造の助成を受けて初めてチャレンジした「公共ホール現代ダンス活性化事業」では、全身を使った身体表現に子どもたちの目は輝いていた。

施設の管理運営では、市民の立場に立ったサービスを提供し、利用者満足度向上を目指した。また、舞台技術スタッフが「舞台コンシェルジュ」として、市民ステージの輝きを演出し、多くのリピーターを獲得することが出来た。

防災意識も震災以降さらに高め、職員・委託先職員全員で法定基準以上の防災訓練を実施し、安全な施設で安心してご利用いただける施設を目指した。

①文化会館

ア. 施設利用状況

| 施設／区分 | 開館日数 (日) | 利用日数 (日) | 利用件数 (件) | 利用者数 (人) | 利用率 (%) |
|-------|-------------|-------------|-------------|-------------|------------|
| 大ホール | 308 | 246 | 264 | 82,504 | 79.9 |
| 小ホール | 311 | 263 | 310 | 39,210 | 84.6 |

| | | | | | | |
|---------|---|-------|-------|-------|---------|------|
| 会議室 | 大 | 339 | 294 | 404 | 32,073 | 86.7 |
| | 中 | 338 | 285 | 382 | 25,637 | 84.3 |
| | 1 | 339 | 272 | 325 | 5,710 | 80.2 |
| | 2 | 339 | 280 | 360 | 4,588 | 82.6 |
| 練習室 | 1 | 337 | 304 | 414 | 11,560 | 90.2 |
| | 2 | 339 | 277 | 351 | 5,869 | 81.7 |
| | 3 | 338 | 287 | 397 | 5,278 | 84.9 |
| 和茶室 | | 339 | 234 | 291 | 4,034 | 69.0 |
| リハーサル室 | | 336 | 315 | 480 | 10,859 | 93.8 |
| グランドロビー | | — | — | — | 820 | — |
| 計 | | 3,663 | 3,057 | 3,978 | 228,142 | 83.5 |

開館日数は、休館日・保守日を除いた日数
 利用率は、利用日数÷開館日数

イ. 大・小ホール催物別利用状況 単位：件

| | 大ホール | 小ホール | 計 |
|------|------|------|-----|
| 演劇 | 8 | 3 | 11 |
| 映画 | 3 | 2 | 5 |
| 民謡舞踊 | 48 | 27 | 75 |
| 音楽 | 129 | 139 | 268 |
| 大会式典 | 18 | 24 | 42 |
| 講演講習 | 8 | 60 | 68 |
| その他 | 50 | 55 | 105 |
| 計 | 264 | 310 | 574 |

ウ. 使用料有無別利用状況 単位：件

| | | 有料 | 無料 | 計 |
|------|---|-----|-----|-----|
| 大ホール | | 131 | 133 | 264 |
| 小ホール | | 183 | 127 | 310 |
| 会議室 | 大 | 152 | 252 | 404 |
| | 中 | 109 | 273 | 382 |
| | 1 | 82 | 243 | 325 |

| | | | | |
|--------|---|-------|-------|-------|
| | 2 | 141 | 219 | 360 |
| 練習室 | 1 | 208 | 206 | 414 |
| | 2 | 168 | 183 | 351 |
| | 3 | 250 | 147 | 397 |
| 和茶室 | | 182 | 109 | 291 |
| リハーサル室 | | 408 | 72 | 480 |
| 計 | | 2,014 | 1,964 | 3,978 |

エ. 主催者別利用状況

単位：件

| | | 官公庁 | 一般 | 社教団体等 | 学校・幼稚園 | 主催事業 | 計 |
|--------|---|-------|-------|-------|--------|------|-------|
| 大ホール | | 79 | 68 | 49 | 28 | 40 | 264 |
| 小ホール | | 91 | 96 | 72 | 13 | 38 | 310 |
| 会議室 | 大 | 242 | 54 | 97 | 0 | 11 | 404 |
| | 中 | 250 | 66 | 40 | 2 | 24 | 382 |
| | 1 | 238 | 61 | 21 | 0 | 5 | 325 |
| | 2 | 204 | 124 | 14 | 0 | 18 | 360 |
| 練習室 | 1 | 181 | 153 | 52 | 0 | 28 | 414 |
| | 2 | 169 | 133 | 34 | 1 | 14 | 351 |
| | 3 | 141 | 228 | 22 | 0 | 6 | 397 |
| 和茶室 | | 101 | 162 | 20 | 1 | 7 | 291 |
| リハーサル室 | | 41 | 242 | 152 | 12 | 33 | 480 |
| 計 | | 1,737 | 1,387 | 573 | 57 | 224 | 3,978 |

②市民プラザ

ア. 施設利用状況

| 施設／区分 | 開館日数 (日) | 利用日数 (日) | 利用件数 (件) | 利用者数 (人) | 利用率 (%) |
|-------|-------------|-------------|-------------|-------------|------------|
| 大ホール | 329 | 248 | 269 | 34,671 | 75.4 |

| | | | | | | |
|---------|---|-------|-------|-------|---------|------|
| 中ホール | | 333 | 316 | 622 | 12,023 | 94.9 |
| 小ホール | | 325 | 151 | 157 | 7,682 | 46.5 |
| 市民ギャラリー | | 336 | 206 | 206 | 29,661 | 61.3 |
| 市民練習室 | | 336 | 333 | 948 | 17,590 | 99.1 |
| 市民サロン | 1 | 336 | 318 | 722 | 5,006 | 94.6 |
| | 2 | 336 | 299 | 630 | 4,365 | 89.0 |
| | 3 | 336 | 312 | 667 | 4,714 | 92.9 |
| | 4 | 338 | 306 | 626 | 5,209 | 90.5 |
| | 5 | 338 | 301 | 478 | 9,653 | 89.1 |
| | 6 | 338 | 287 | 466 | 10,325 | 84.9 |
| 計 | | 3,681 | 3,077 | 5,791 | 140,899 | 83.6 |

開館日数は、休館日・保守日を除いた日数
利用率は、利用日数÷開館日数

イ. 大・中・小ホール催物別利用状況

単位：件

| | 演劇 | 映画 | 民謡 舞踊 | 音楽 | 大会 式典 | 講演 講習 | TV 録画 | その 他 | 計 |
|------|----|----|----------|-----|----------|----------|----------|---------|-------|
| 大ホール | 1 | 2 | 59 | 78 | 17 | 30 | 0 | 82 | 269 |
| 中ホール | 0 | 4 | 12 | 525 | 11 | 19 | 0 | 51 | 622 |
| 小ホール | 32 | 5 | 20 | 13 | 2 | 14 | 0 | 71 | 157 |
| 計 | 33 | 11 | 91 | 616 | 30 | 63 | 0 | 204 | 1,048 |

ウ. ギャラリー催物別利用状況

単位：件

| | 造形展 | 絵画展 | 写真展 | 書道展 | 版画 | その他 | 計 |
|-------|-----|-----|-----|-----|----|-----|-----|
| ギャラリー | 0 | 16 | 23 | 21 | 0 | 146 | 206 |

エ. 主催者別利用状況

単位：件

| | 官公庁 | 一般 | 社教団 体等 | 学校・ 幼稚園 | 主催事業 | 計 |
|------|-----|-----|-----------|------------|------|-----|
| 大ホール | 67 | 109 | 38 | 8 | 47 | 269 |

| | | | | | | | |
|-----------|---|-----|-------|-----|----|-----|-------|
| 中ホール | | 29 | 132 | 44 | 0 | 417 | 622 |
| 小ホール | | 25 | 89 | 6 | 2 | 35 | 157 |
| 市民ギャラリー | | 98 | 34 | 35 | 0 | 39 | 206 |
| 市民練習室 | | 31 | 647 | 192 | 1 | 77 | 948 |
| 市民サロ ン | 1 | 46 | 630 | 37 | 0 | 9 | 722 |
| | 2 | 24 | 563 | 31 | 0 | 12 | 630 |
| | 3 | 22 | 571 | 56 | 0 | 18 | 667 |
| | 4 | 41 | 489 | 85 | 0 | 11 | 626 |
| | 5 | 64 | 310 | 38 | 0 | 66 | 478 |
| | 6 | 95 | 311 | 36 | 1 | 23 | 466 |
| 計 | | 542 | 3,885 | 598 | 12 | 754 | 5,791 |

オ. 使用料有無別利用状況 単位：件

| | | 有料 | 無料 | 計 |
|-----------|---|-------|-------|-------|
| 大ホール | | 143 | 126 | 269 |
| 中ホール | | 176 | 446 | 622 |
| 小ホール | | 96 | 61 | 157 |
| 市民ギャラリー | | 69 | 137 | 206 |
| 市民練習室 | | 838 | 110 | 948 |
| 市民サ ロン | 1 | 667 | 55 | 722 |
| | 2 | 594 | 36 | 630 |
| | 3 | 627 | 40 | 667 |
| | 4 | 573 | 53 | 626 |
| | 5 | 344 | 134 | 478 |
| | 6 | 347 | 119 | 466 |
| 計 | | 4,474 | 1,317 | 5,791 |

カ. 自主事業実施状況

文化会館・市民プラザ

単位：人

| No | 月日 | 会場 | | 催物 | 料金 | 入場者数 |
|----|-----------------------|----------------------|---------------------|--|----|-------|
| 1 | 4月16日(木) | プラザ | 大ホール | 街角ライブ&コミュニケーション Uスタイル Vol.50 | 有料 | 95 |
| 2 | 4月18日(土) | プラザ | 小ホール | 第77回しんうら寄席 | 有料 | 43 |
| 3 | 4月22日(水) | 会館 | ロビー | 第21回ぽっと楽コンサート Diletto trio | 無料 | 70 |
| 4 | 5月1日(金) | 舞浜ホテル クラブ リゾート | アトリウム | クラブリゾートアトリウムライブ 日下純グループ | 協力 | — |
| 5 | 5月2日(土) | 舞浜ホテル クラブ リゾート | アトリウム | クラブリゾートアトリウムライブ 洋一郎&藤嶋拓未 | 協力 | — |
| 6 | 5月3日(日・祝) | 舞浜ホテル クラブ リゾート | アトリウム | クラブリゾートアトリウムライブ diletto trio | 協力 | — |
| 7 | 5月4日(月・祝) | 舞浜ホテル クラブ リゾート | アトリウム | クラブリゾートアトリウムライブ 栗林美智瑠 & Choccoloveit. | 協力 | — |
| 8 | 5月5日(火・祝) | 舞浜ホテル クラブ リゾート | アトリウム | クラブリゾートアトリウムライブ 南山光徳 & 新井雅 with スクエアエンジェル | 協力 | — |
| 9 | 5月9日(土) | 会館 | 小ホール | 春風亭小朝独演会 | 有料 | 379 |
| 10 | 5月16日(土) | プラザ | 小ホール | 第78回しんうら寄席 | 有料 | 58 |
| 11 | 5月21日(木) | プラザ | 大ホール | 街角ライブ&コミュニケーション Uスタイル Vol.51 | 有料 | 135 |
| 12 | 5月22日(金) | 会館 | ロビー | 第22回ぽっと楽コンサート コルノコピア(Hr) | 無料 | 50 |
| 13 | 5月24日(日) | 総合 体育館 | ロビー | スポーツロビーパフォーマンス 高野猶幸トリオ(ジャズ) | 協力 | — |
| 14 | 5月29日(金) | 会館 | 小ホール | 羽ばたけ! 若い音楽家 第25回 Urayasu ビュークラシックコンサート | 有料 | 211 |
| 15 | 5月31日(日) | 中央 公民館 | 大集会室 | 浦安市母子寡婦福祉会総会 | 協力 | — |
| 16 | 6月3日(水) | 会館 | 大ホール | KREVA コンサート | 有料 | 830 |
| 17 | 6月7日(日) | 会館 | 大ホール | 浦安シティオーケストラ定期演 奏会ヴァイオリンコンチェルト | 有料 | 938 |
| 18 | 6月9日(火) | イクス ピアリ | セレブレ ーション プラザ | ブルガリアソフィア合唱団 司会派遣 | 協力 | — |
| 19 | 6月15日(月) | 会館 | 小ホール | うらやすまるごと子ども広場 わかるかな? あつと驚くマジックの世界! | 無料 | 280 |
| 20 | 6月20日(土) | プラザ | 小ホール | 第79回しんうら寄席 | 有料 | 58 |
| 21 | 6月21日(日) | 会館 | 小ホール | 高田有莉子と弦楽器の達人たち | 有料 | 220 |
| 22 | 6月22日(月) | 明海小 | | ミュージックデリバリー | 無料 | 60 |
| 23 | 6月23日(火) | 会館 | ロビー | 第23回ぽっと楽コンサート カルマンタ | 無料 | 70 |
| 24 | 6月24日(水) | 富岡小 | | ミュージックデリバリー | 無料 | 53 |
| 25 | 6月28日(日) | プラザ | 全館 | MUSIC Wave URAYASU4 ～音楽材で紡ぐ、市民の絆～ | 無料 | 2,304 |
| 26 | 7月6日(月) ～7月7日(火) | イクス ピアリ | セレブレ ーション プラザ | イクスピアリ 15th Anniversary Story of IKSPIARI | 協力 | — |
| 27 | 7月8日(水) ～8月22日(土) | 会館 | リハーサル 室 | 第10回 ジャズダンスワークショップ | 有料 | 19 |
| 28 | 7月18日(土) ～7月26日(日) | プラザ | ギャラリー | 花咲く書道 永田紗戀展 ～愛 Love is all you need～ | 無料 | 2,087 |

| | | | | | | |
|----|-------------------------|----------------------|---------------|--|----|-------|
| 29 | 7月18日(土) | プラザ | 小ホール | 第80回しんうら寄席 | 有料 | 58 |
| 30 | 7月18日(土) | Uセンター | 大広間 | Uセンター夏まつり2015 | 協力 | — |
| 31 | 7月19日(日) | 総合 体育館 | ロビー | スポーツロビーコンサート 浦田順子(ソプラノ) | 協力 | — |
| 32 | 7月24日(金) | 会館 | ロビー | 第24回ぽっと楽コンサート 吉田奈生 | 無料 | 90 |
| 33 | 7月31日(金) ~8月30日(日) | 舞浜ホテル クラブ リゾート | インベリアル ホール | クラブリゾート サマーバイキングライブ | 協力 | — |
| 34 | 8月9日(日) | 会館 | 小ホール | 舞台技術セミナー | 無料 | 8 |
| 35 | 8月17日(月) | プラザ | ギャラリー | 夏休み応援プロジェクト クリスタルストーンランプ | 有料 | 37 |
| 36 | 8月18日(火) | プラザ | ギャラリー | 夏休み応援プロジェクト LEDキャンドルスタンド | 有料 | 40 |
| 37 | 8月20日(木) | プラザ | ギャラリー | 夏休み応援プロジェクト スイーツデコメモスタンド | 有料 | 39 |
| 38 | 8月20日(木) | プラザ | 大ホール | 街角ライブ&コミュニケーション Uスタイル Vol.52 | 有料 | 144 |
| 39 | 8月21日(金) | プラザ | ギャラリー | 夏休み応援プロジェクト プリザーブドフラワーリース | 有料 | 45 |
| 40 | 8月21日(金) ~8月23日(日) | 会館 | 全館 | うらやす管弦楽フェスティバル 体験教室 | 無料 | 88 |
| 41 | 8月22日(土) | 会館 | 小ホール | 第10回ジャズダンスワークショップ 成果発表会 | 無料 | 65 |
| 42 | 8月23日(日) | 会館 | 全館 | うらやす管弦楽フェスティバル コンサート | 無料 | 527 |
| 43 | 8月25日(火) ~8月26日(水) | 会館 | 大ホール | バックステージツアー2015 | 無料 | 51 |
| 44 | 9月4日(金) | 会館 | 小ホール | 羽ばたけ!若い音楽家 第26回 Urayasu ビュークラシックコンサート | 有料 | 372 |
| 45 | 9月6日(日) | 明海 大学 | 特設 ステージ | 浦安フェスティバル2015 | 協力 | — |
| 46 | 9月13日(日) | 総合 体育館 | ロビー | スポーツロビーコンサート 建孝三(ギター) | 協力 | — |
| 47 | 9月17日(木) | プラザ | 大ホール | 街角ライブ&コミュニケーション Uスタイル Vol.53 | 有料 | 70 |
| 48 | 9月19日(土) | 会館 | 大ホール | 市民還元事業 映画上映「振り子」 | 無料 | 544 |
| 49 | 9月19日(土) | プラザ | 小ホール | 第81回しんうら寄席 | 有料 | 59 |
| 50 | 9月25日(金) | 会館 | ロビー | 第25回ぽっと楽コンサート Ciel | 無料 | 70 |
| 51 | 9月26日(土) | プラザ | 全館 | 子育て応援メッセ2015 | 無料 | 5,284 |
| 52 | 9月27日(日) | 新浦安 | 駅前広場 ステージ | ダンススクールセッション | 協力 | — |
| 53 | 10月2日(金) | 会館 | 小ホール | ヴェネツィア室内合奏団 | 有料 | 275 |
| 54 | 10月4日(日) | ベイシティ新浦安 老人クラブ | | アーティスト派遣 | 協力 | — |
| 55 | 10月10日(土) ~10月11日(日) | プラザ | 全館 | URAYASU ストリートダンス フェスタ2015 | 有料 | 1,496 |
| 56 | 10月13日(火) | 会館 | 大ホール | 立川志の輔独演会 | 有料 | 1,248 |
| 57 | 10月15日(木) | プラザ | 大ホール | 街角ライブ&コミュニケーション Uスタイル Vol.54 | 有料 | 122 |
| 58 | 10月17日(土) | プラザ | 小ホール | 第82回しんうら寄席 | 有料 | 57 |
| 59 | 10月18日(日) | プラザ | 大ホール | ソーシャルダンスを踊ろう | 有料 | 101 |

| | | | | | | |
|----|------------------------------------|----------------------|---------------|--|----|-------|
| 60 | 10月18日(日) | 総合 体育館 | ロビー | スポーツロビーパフォーマンス Mix☆Jam(ダンス) | 協力 | — |
| 61 | 10月24日(土) | 子どもの広場 | | オープニングイベント 音響技術支援 | 協力 | — |
| 62 | 10月27日(火) | 会館 | ロビー | 第26回ぽっと楽コンサート 大串聡覧 | 無料 | 60 |
| 63 | 10月27日(火) | 美浜北小 | | ミュージックデリバリー | 無料 | 56 |
| 64 | 10月28日(水) | 入船小 | | ミュージックデリバリー | 無料 | 70 |
| 65 | 11月7日(土) | 青少年館 | | 青少年館ライブ 音響技術支援 | 協力 | — |
| 66 | 11月8日(日) | 総合 体育館 | ロビー | スポーツロビーコンサート 木内順子(シンガー) | 協力 | — |
| 67 | 11月11日(水) | 会館 | 小ホール | タンゴロマンス | 有料 | 180 |
| 68 | 11月11日(水) 11月12日(木) 2月17日(水) | プラザ | 大ホール | 公共ホール 現代ダンス活性化事業 ワークショップ | 有料 | 39 |
| 69 | 11月21日(土) | プラザ | 小ホール | 第83回しんうら寄席 | 有料 | 45 |
| 70 | 11月24日(火) | 会館 | ロビー | 第27回ぽっと楽コンサート ジュアン | 無料 | 60 |
| 71 | 11月28日(土) | 舞浜ホテル クラブ リゾート | インベリアル ホール | ウエルカムコンサート 沼田絵恋・日下純 | 協力 | — |
| 72 | 12月4日(金) | シェラトン ホテル グランデ | チャペル | 浦安青年会議所 12月第一例会卒業式 | 協力 | — |
| 73 | 12月6日(日) | プラザ | 大ホール | バリアフリーコンサート Vol.4 ねがい | 有料 | 213 |
| 74 | 12月10日(木) | プラザ | 大ホール | 街角ライブ&コミュニケーション Uスタイル Vol.55 | 有料 | 55 |
| 75 | 12月12日(土) | プラザ | 小ホール | 第84回しんうら寄席 | 有料 | 56 |
| 76 | 12月13日(日) | 会館 | 大ホール | トークライブあんざー2週目! | 有料 | 594 |
| 77 | 12月19日(土) | 会館 | 大ホール | ピュアホワイトクリスマスコンサート7 | 有料 | 1,185 |
| 78 | 12月23日(水・祝) ~12月25日(木) | 浦安 ブライトン ホテル | レストラン | ブライトンレストランズ クリスマス演奏 dilettto trio | 協力 | — |
| 79 | 12月25日(金) | 会館 | 大ホール | 劇団四季「コーラスライン」 | 有料 | 1,026 |
| 80 | 1月7日(木) | エデンの園 老人ホーム | | 訪問演奏会 青空麒麟児紙切り漫談 | 協力 | — |
| 81 | 1月10日(日) | 会館 | 大ホール | 新春特撰落語会 | 有料 | 1,063 |
| 82 | 1月17日(日) | 会館 | ロビー | 第4回うらやす文化市場 ~きて!みて!体験!~ | 無料 | 1,410 |
| 83 | 1月21日(木) | 会館 | ロビー | 第28回ぽっと楽コンサート 建孝三 | 無料 | 160 |
| 84 | 1月23日(土) | プラザ | 小ホール | 第85回しんうら寄席 | 有料 | 58 |
| 85 | 1月24日(日) | 総合 体育館 | ロビー | スポーツロビーコンサート 石岡雅敬(シンガーソングライター) | 協力 | — |
| 86 | 2月5日(金) | 会館 | 全館 | 羽ばたけ!若い音楽家 第27回 Urayasu ピュアクラシックコンサート | 有料 | 239 |
| 87 | 2月6日(土) | 会館 | 小ホール | ピアノジャック | 有料 | 305 |
| 88 | 2月13日(土) | プラザ | 小ホール | 第86回しんうら寄席 | 有料 | 59 |
| 89 | 2月16日(火) | 見明川小 | | 公共ホール現代ダンス活性化事業 アウトリーチ | 無料 | 89 |
| 90 | 2月17日(水) | 美浜南小 | | 公共ホール現代ダンス活性化事業 アウトリーチ | 無料 | 52 |

| | | | | | | |
|-----|----------|-----------|--------------|------------------------------------|----|--------|
| 91 | 2月17日(水) | 会館 | リハーサル室 | 公共ホール現代ダンス活性化事業 音楽家のためのアウトリーチ | 有料 | 8 |
| 92 | 2月20日(土) | 会館 | 大ホール | セーフティーコンサート | 無料 | 860 |
| 93 | 2月21日(日) | プラザ | 大ホール | 公共ホール現代ダンス活性化事業 公演「伊藤キム砂の上にボツリ」 | 有料 | 108 |
| 94 | 2月21日(日) | 総合 体育館 | ロビー | スポーツロビーコンサート 20周年事業 建吾・ダンススクエア | 協力 | — |
| 95 | 2月25日(木) | プラザ | 大ホール | 街角ライブ&コミュニケーション Uスタイル Vol.56 | 有料 | 148 |
| 96 | 2月26日(金) | 会館 | ロビー | 第29回ぽっと楽コンサート 根本香織 | 無料 | 50 |
| 97 | 2月28日(日) | 会館 | 大ホール | オペラ「かぐや姫」 | 有料 | 704 |
| 98 | 3月4日(金) | 会館 | 大ホール | ザ・クロマニヨンズ TOUR JUNGLE9 | 有料 | 1,087 |
| 99 | 3月6日(日) | 総合 体育館 | ロビー | スポーツロビーコンサート フルートカルテット Juin | 協力 | — |
| 100 | 3月13日(日) | 新浦安 | 駅前広場 ステージ | 復興記念のつどい | 協力 | — |
| 101 | 3月17日(木) | プラザ | 大ホール | 街角ライブ&コミュニケーション Uスタイル Vol.57 | 有料 | 153 |
| 102 | 3月19日(土) | プラザ | 小ホール | 第87回しんうら寄席 | 有料 | 60 |
| 103 | 3月19日(土) | 旧濱野医院 | | 訪問演奏会 お楽しみコンサート | 協力 | — |
| 104 | 3月20日(日) | プラザ | 大ホール | ソシアルダンスを踊ろう! | 有料 | 110 |
| 105 | 3月23日(水) | 会館 | ロビー | 第30回ぽっと楽コンサート Fairy Divas | 無料 | 150 |
| 106 | 3月27日(日) | 新浦安 | 駅前広場 ステージ | 青少年文化・芸術支援事業 しんうら駅前広場音楽祭 2016 | 無料 | 3,300 |
| 107 | 通年 | プラザ | 市民練習室 | ソシアルダンス教室 | 有料 | 2,873 |
| 108 | 通年 | プラザ | 市民サロン | ニットカフェ | 有料 | 336 |
| 109 | 通年 | プラザ | 市民練習室 | ピアノ個人開放事業 | 有料 | 685 |
| 合計 | | | | | | 36,556 |

(2) 文化財住宅事業 (旧宇田川家住宅・浦安市指定有形文化財)

(旧大塚家住宅・千葉県指定有形文化財)

昔から変わらぬ佇まいで浦安を見つめてきた貴重な文化財住宅、「旧宇田川家」・「旧大塚家」を後世に残すべく、職員による日常清掃や専門業者による定期清掃、また萱葺き屋根の燻蒸作業等を実施し、運営テーマである「街に溶け込み、生き続ける文化財住宅」を念頭に建物の的確な維持管理を行った。

事業では、鯉のぼりやかるた取りなど季節を感じさせる飾りや体験を実施したほか、毎年好評を得ている昔の浦安の暮らしを体

験する小学生向けの「宿泊体験」、ゴム鉄砲やねつけなどの遊び
 道具作りや餅つきを体験できる「昔の遊び道具作り・もちつき
 体験・おはなし会」を地域団体との連携、協力のもとに実施し
 「街の中に生き続ける文化財」の伝承に努めた。また、市民を
 対象に近隣市町村に残る文化財施設を見学し、様々な歴史・郷
 土を理解する「文化財めぐり」を実施した。

ア. 入館状況

| 場所 | 開館日数 | 入館者数 | 一日平均 |
|---------|------|---------|------|
| 旧宇田川家住宅 | 296日 | 10,191人 | 34人 |
| 旧大塚家住宅 | 296日 | 10,100人 | 34人 |

イ. 文化財住宅事業

単位：人

| No | 事業名 | 実施日 ・期間 | 場 所 等 | 参加者数 |
|-----|--------------------|-------------------|------------------------------|--------|
| 1 | 文化財めぐり | 8/7(金) | 佐倉市(順天堂記念館・旧堀 田邸、歴史民俗博物館) | 40人 |
| | | 1/21(木) | 川越市(川越市立博物館) | 34人 |
| 2 | 宿泊体験 | 7/21(火) ～22(水) | 旧宇田川家住宅 旧大塚家住宅 | 18人 |
| 3 | お月見塗り絵に チャレンジ | 9/8(火) ～30(水) | 旧宇田川家住宅 | 7人 |
| | | | 旧大塚家住宅 | 5人 |
| 4 | 昔の遊び道具作 りと餅つき体験 | 12/6(日) | 旧宇田川家住宅 (遊び道具作り・おはなし会) | 303人 |
| | | | 旧大塚家住宅(餅つき体験) | 670人 |
| 5 | か る た 取 り 体 験 | 1/13(水) ～31(日) | 旧宇田川家住宅 | 10人 |
| | | | 旧大塚家住宅 | 6人 |
| 合 計 | | | | 1,093人 |

【公益目的事業2：児童及び青少年の健全育成に関する事業】

(1) 青少年館事業

新たな指定管理期間の初年度となった今年度は、「青少年の居場所づくり」と「青少年の可能性を発見しながら成長、育成」を継続しつつ、新たな運営テーマを「青少年の自立をサポート」とし、青少年が未来に向かって夢を持ち、人や地域と積極的に関わり、社会の一員としての自覚を高め、「自ら考え、自ら判断、自ら行動」できる青少年の育成を目指した運営を行った。

青少年対象事業では継続活動を通して仲間意識・根気・責任感を育成することを目的とした「合唱クラブ」を開催した。

また、青少年館合唱団「いるか合唱団」は、浦安市ふるさとづくり推進協議会より依頼を受け、本市で開催された市民憲章運動推進全国大会で市民憲章の普及推進の観点から「市民憲章シェアしましょう」を合唱するなど地域と連携した活動を行った。さらに、「子育て支援事業」では平日午前の利用が少ない時間帯に子育て支援センターと連携し、子育てママを対象に体育施設職員によるリフレッシュ体操を開催し、施設の有効活用を図った。

ア. 施設利用状況

(ア) 開館日数及び利用者延べ人数

| 名称 | 実績 |
|------------|--------|
| 開館日数(日) | 300 |
| 利用者延べ人数(人) | 49,132 |
| 一日平均(人) | 164 |

(イ) 利用者内訳

| | 人数(人) | 割合(%) |
|-----|--------|-------|
| 小学生 | 20,376 | 41.5% |
| 中学生 | 14,950 | 30.4% |

| | | |
|----------------|--------|--------|
| 高校生 | 8,806 | 17.9% |
| 22歳以下学生及び社会人 | 1,707 | 3.5% |
| その他（23歳以上・就学前） | 3,293 | 6.7% |
| 合計 | 49,132 | 100.0% |

（ウ）室場別利用者内訳（主催事業参加者も含む）

単位：人

| | 小学生 | 中学生 | 高校生 | 22歳以下学生 及び社会人 | その他（23歳 以上・就学前） | 合計 |
|---------|--------|--------|-------|------------------|--------------------|--------|
| エントランス | 2,938 | 290 | 290 | 41 | 1,298 | 4,857 |
| ゲーム | 4,064 | 934 | 413 | 40 | 8 | 5,459 |
| 学習室 | 2,742 | 1,567 | 934 | 279 | 164 | 5,686 |
| クライミング | 1,501 | 223 | 87 | 39 | 607 | 2,457 |
| 多目的ホール | 8,209 | 7,243 | 1,920 | 240 | 377 | 17,989 |
| 図書コーナー | 349 | 1,661 | 847 | 80 | 6 | 2,943 |
| A Vコーナー | 527 | 599 | 188 | 17 | 0 | 1,331 |
| PCコーナー | 0 | 1,591 | 476 | 41 | 0 | 2,108 |
| スタジオ1 | 0 | 75 | 1,321 | 412 | 0 | 1,808 |
| スタジオ2 | 0 | 30 | 1,824 | 474 | 0 | 2,328 |
| スタジオ3 | 0 | 700 | 476 | 44 | 0 | 1,220 |
| 視察等 | 46 | 37 | 30 | 0 | 833 | 946 |
| 合計（人） | 20,376 | 14,950 | 8,806 | 1,707 | 3,293 | 49,132 |

イ．予約型室場利用状況

| | | 開館日 | 利用 日数 | 利用可能 コマ数 | 利用 コマ数 | 稼働率 （%） | 利用人数 （人） |
|-----------|-----------------------|-----|----------|-------------|-----------|------------|-------------|
| スタジオ 1 | バンド練習用（ドラム、ギターアンプ等設置） | 300 | 298 | 2,080 | 864 | 41.5% | 1,808 |
| スタジオ 2 | バンド練習用（ドラム、ギターアンプ等設置） | 300 | 298 | 2,080 | 835 | 40.1% | 2,328 |

| | | | | | | | |
|-----------|--------------------|-----|-----|-------|-------|-------|-------|
| スタジオ 3 | 多目的練習用（管楽器等持込練習可能） | 300 | 300 | 3,280 | 575 | 17.5% | 1,220 |
| 計 | | 900 | 896 | 7,440 | 2,274 | 30.6% | 5,356 |

ウ. 事業実施状況

(ア) 文化事業

単位：人

| NO. | 事業名 | 実施時期 | 実施場所 | 参加者 延べ人数 |
|-----|-------------------------------------|--------------------|-------------|-------------|
| 1 | 青少年いるか合唱団（練習） | 5月～2月 | 学習室他 | 840 |
| 2 | いるか合唱団浦安市民まつり出演 | 10/17(土) | 文化会館 | 64 |
| 3 | ピュアクリスマスコンサート いるか合唱団出演(リハーサル含む) | 12/18(金) ・19(土) | 文化会館 | 260 |
| 4 | いるか合唱団市民憲章運動推進 全国大会出演(リハーサル含む) | 10/2(金) 3(土) | 文化会館 | 106 |
| 5 | いるか合唱団コンサート (発表会/リハーサル含む) | 3/4(金) ・5(土) | 文化会館 | 387 |
| 6 | しんうらやす駅前広場 音楽祭 いるか合唱団出演(リハーサル含む) | 3/27(日) | 新浦安 駅前広場 | 45 |
| 7 | みんなでお花を育てよう | 5月～9月 | エントランス | 4 |
| 8 | ゆかた着付け教室 | 7/11(土) | 学習室 | 10 |
| 9 | クリスマスサロンコンサート | 12/12(土) | エントランス | 83 |
| 10 | 書道教室 | 12/23(水・祝) | 多目的 ホール | 41 |
| 計 | | | | 1,840 |

(イ) 創造事業

単位：人

| NO. | 事業名 | 実施時期 | 実施場所 | 参加者 延べ人数 |
|-----|---------|---------|--------|-------------|
| 1 | 夏休み木工教室 | 7/24(金) | 多目的ホール | 20 |

| | | | | |
|---|---------------------|---------|--------|----|
| 2 | 夏休みサイエンスアカデミー(科学教室) | 7/30(木) | 多目的ホール | 47 |
| | | | 計 | 67 |

(ウ) 環境学習事業

単位：人

| NO. | 事業名 | 実施時期 | 実施場所 | 参加者 延べ人数 |
|-----|-------------------|---------------------|--------|-------------|
| 1 | まちぴかプログラム(ゴミゼロ運動) | 5/24(日) | 館・境川周辺 | 23 |
| 2 | 打水作戦 | 8/10(月)～ 8/14(金) | 館周辺 | 45 |
| 3 | 環境啓発教室 | 10/31(土) | 多目的ホール | 40 |
| | | | 計 | 108 |

(エ) 社会教育事業

単位：人

| NO. | 事業名 | 実施時期 | 実施場所 | 参加者 延べ人数 |
|-----|--------------------------|-----------|--------|-------------|
| 1 | 青少年株式入門 夏休みこども経済アカデミー | 7/24(金) | 多目的ホール | 36 |
| 2 | 楽しい貿易セミナー | 8/20(木) | 多目的ホール | 28 |
| 3 | 大人になる一歩手前教室 | 2/11(木・祝) | 学習室 | 4 |
| 4 | 正しい携帯電話の使い方教室 | 2/20(土) | 学習室 | 4 |
| | | | 計 | 72 |

(オ) 施設の特性を生かした事業

単位：人

| NO. | 事業名 | 実施時期 | 実施場所 | 参加者 延べ人数 |
|-----|--------------------|------------------|--------|-------------|
| 1 | スポーツクライミング認定講習会 | 4月～7月 9月～3月 | 多目的ホール | 57 |
| 2 | 小学生スポーツクライミング体験会 | 4月～7月 9月～3月 | 多目的ホール | 1,250 |
| 3 | 青少年館クライミング体験会 | 4月～3月 | 多目的ホール | 160 |
| 4 | 夏休み小学生フリークライミング体験会 | 8月 | 多目的ホール | 81 |
| 5 | 夏休みトップロープクライミング体験会 | 8/27(木) 28(金) | 多目的ホール | 53 |

| | | | | |
|---|---------------------------|---------|--------|-------|
| 6 | クライミング大会 (青少年館まつり内で実施) | 11/8(日) | 多目的ホール | 120 |
| 7 | 春休みトップロープクライミング体験会 | 3/31(木) | 多目的ホール | 20 |
| 8 | クライミングウォールホール開放事業 | 通年 | 多目的ホール | 565 |
| | | | 計 | 2,306 |

(カ) 学習・就労意欲創出事業

単位：人

| NO. | 事業名 | 実施時期 | 実施場所 | 参加者 延べ人数 |
|-----|---------|------------------|---------|-------------|
| 1 | なんでも勉強会 | 8/1(土)～ 31(月) | 学習室 | 13 |
| 2 | 職場体験 | 11/30(月) | エントランス他 | 6 |
| | | | 計 | 19 |

(キ) 自己表現事業

単位：人

| NO. | 事業名 | 実施時期 | 実施場所 | 参加者 延べ人数 |
|-----|-----------|------------|------|-------------|
| 1 | 春が来たイベント | 4/1～4/30 | 学習室他 | 101 |
| 2 | 子どもの日イベント | 5/1～5/31 | 学習室他 | 40 |
| 3 | 梅雨のイベント | 6/1～6/30 | 学習室他 | 25 |
| 4 | 七夕イベント | 7/1～7/31 | 学習室他 | 531 |
| 5 | 夏のイベント | 8/1～8/31 | 学習室他 | 91 |
| 6 | 十五夜イベント | 9/1～9/30 | 学習室他 | 76 |
| 7 | ハロウィンイベント | 10/1～10/31 | 学習室他 | 82 |
| 8 | 秋のイベント | 11/1～11/30 | 学習室他 | 88 |
| 9 | クリスマスイベント | 12/1～12/25 | 学習室他 | 349 |
| 10 | お正月イベント | 12/26～1/31 | 学習室他 | 78 |
| 11 | 冬のイベント | 2/1～2/28 | 学習室他 | 62 |
| 12 | ひな祭りイベント | 3/1～3/31 | 学習室他 | 63 |
| | | | 計 | 1,586 |

(ク) 運営委員会企画事業

単位：人

| NO. | 事業名 | 実施時期 | 実施場所 | 参加者 延べ人数 |
|-----|-------------------------|-------|------|-------------|
| 1 | 運営委員会企画 カードゲーム大会(月例) | 4月～3月 | 学習室 | 180 |

| | | | | |
|---|--|-----------------|-------------------|-------|
| 2 | 県民の日イベント (うらやすまるごとこども広場) | 6/15(月) | 多目的ホール・ エントランス | 1,283 |
| 3 | 青少年館まつり ・カードゲーム大会(64名) ・Wiiゲーム大会(594名) ・スラックライン(225名) ・ストラックアウト(273名) ・ビンゴ大会(135名) ・緑日(1923名) ・軽食販売他(1280名) | 11/7(土) 8(日) | 多目的他 | 4,494 |
| 4 | ライブコンサート(青少年館まつり内) | 11/7(土) | 多目的ホール | 157 |
| | | | 計 | 6,114 |

(ケ) 利用者還元事業

単位：人

| NO. | 事業名 | 実施時期 | 実施場所 | 参加者 延べ人数 |
|-----|-----------------|---|---------|-------------|
| 1 | ハロウィンイベント(疑似体験) | 10/29(木) | 学習室他 | 480 |
| 2 | 青少年館新年会 | 1/10(日) | エントランス他 | 353 |
| 3 | 利用者促進事業 | 6/28(日) 11/29(日) 1/31(日) 2/28(日) 3/6(日) | エントランス他 | 58 |
| | | | 計 | 891 |

(コ) 自発的活動サポート事業

単位：人

| NO. | 事業名 | 実施時期 | 実施場所 | 参加者 延べ人数 |
|-----|----------------|--------------|---------|-------------|
| 1 | ゲームで勝負 | 通年 | エントランス | 5,121 |
| 2 | 静かなところで自習しよう | 通年 | 学習室 | 1,948 |
| 3 | 映画を見よう | 通年 | AV コーナー | 1,331 |
| 4 | インターネットをやってみよう | 通年 | PC コーナー | 2,108 |
| 5 | スタジオワーク | 通年 | スタジオ | 5,356 |
| 6 | ナイススマッシュピンポン | 通年 (各種実施) | 多目的ホール | 15,999 |
| 7 | 簡単バスケットボール | | | |
| 8 | 簡単バドミントン | | | |
| 9 | 簡単ヘルスパレーボール | | | |
| | | | 計 | 31,863 |

(サ) 他施設コラボレーション事業

単位：人

| NO. | 事業名 | 実施時期 | 実施場所 | 参加者 延べ人数 |
|-----|---------------------------------|------------------|--------------|-------------|
| 1 | 市民プラザ事業 Music Wave 参加 | 6/28(日) | 市民プラザ | 4 |
| 2 | 文化財住宅事業 宿泊体験 | 7/21(火) 22(水) | 文化財住宅 | 8 |
| 3 | 少年の広場事業 スラックラインにチャレンジ | 8/19(水) | 少年の広場 | 9 |
| 4 | 自転車駐車場コラボ事業 青少年育成事業 交通安全イベント | 10/17(土) | 市役所総合駐 車場 | — |
| | | | 計 | 21 |

(シ) 施設の有効活用事業

単位：人

| NO. | 事業名 | 実施時期 | 実施場所 | 参加者 延べ人数 |
|-----|-------------------|---|--------|-------------|
| 1 | 多目的ホール開放事業 | 4月～7月 9月～3月 | 多目的ホール | 245 |
| 2 | 子育て支援事業(リフレッシュ体操) | 5/22(金) 7/10(金) 10/23(金) 12/11(金) 2/26(金) | 多目的ホール | 53 |
| | | | 計 | 298 |

(ス) 継続実施事業(青少年館クラブ)

単位：人

| NO. | 事業名 | 実施時期 | 実施場所 | 参加者 延べ人数 |
|-----|------------------|-------|------|-------------|
| 1 | 合唱クラブ(いるか合唱団ユース) | 5月～2月 | 学習室他 | 58 |
| | | | 計 | 58 |

(2) 少年の広場事業

野外活動を通して健全な青少年育成を図る場として、安全点検や植栽管理等を定期的に行い、施設の適正な維持管理に努めた。施設の特徴を生かし、野外活動に興味・関心を持っていただくための事業では、「親子でアウトドアクッキング」の参加対象を利用者からの要望により小学4～6年生を小学1～6年生までに拡大して開催し、大変好評であった。また、青少年館とコラボレーシ

ョンした「スラックライン」の参加体験型事業を日本チャンピオンを招いて開催した。

ア. 利用状況

| 利用団体数 | 利用者数 | 1団体平均 |
|-------|--------|-------|
| 32団体 | 2,968人 | 92.8人 |

イ. 少年の広場事業

単位：人

| 事業名 | 実施日 | 参加者人数 |
|-----------------|---------|-------|
| スラックラインにチャレンジ!! | 8/19(水) | 9人 |
| 親子でアウトドアクッキング | 2/21(日) | 4組12名 |

(3) こどもの広場事業

10月にオープンしたこどもの広場は、「あそびこそ！生きる力」を運営テーマとし、一人ひとりの「やってみたい」を大切にするこどもの遊び場と居場所として、こどもの手で好奇心や発想力を大いに働かせ遊びを創造できるよう環境づくりに努めるとともに、保護者には地域交流の場としても提供した。

また、オープン記念式典では、元町地区の小学生による子ども主体の司会進行でテープカットなど行い、式典後のイベントでは、多くの子ども達が来場し、廃材を使つての工作やシャボン玉、竹での水鉄砲作りなどの遊び体験を行い、大変好評を博した。

子ども達が自由な発想で「火、水、木、土」といった自然に親しみ、安全で安心して遊べる環境づくりに取り組んだ。

イ. 施設利用状況

(ア) 開場日数及び利用者延べ人数

| 名称 | 実績 |
|---------|-----|
| 開場日数(日) | 144 |

| | |
|------------|--------|
| 利用者延べ人数（人） | 21,282 |
| 一日平均（人） | 147.8 |
| 平日平均（人） | 99.1 |
| 土日祝平均（人） | 245.2 |

（イ）利用者内訳

| | 人数（人） | 割合（％） |
|------|--------|--------|
| 未就学児 | 9,269 | 43.6% |
| 小学生 | 5,238 | 24.6% |
| 保護者 | 6,281 | 29.5% |
| その他 | 494 | 2.3% |
| 合計 | 21,282 | 100.0% |

【公益目的事業3：社会教育としての生涯学習スポーツ活動の促進に関する事業】

（1）体育施設事業（浦安市運動公園総合体育館・屋内水泳プール、浦安市中央武道館、市営東野プール、浦安市運動公園陸上競技場）

体育施設は、スポーツをする方や健康の維持増進を望む市民の満足感・達成感などが期待できる夢のエリア「ドリーミング・スポーツフィールド」を基本テーマに、5つの施設を活用し、市民のスポーツ活動を通じた健康の維持増進、スポーツ技術の向上のためのスポーツ事業を提供した。また、高齢者やスポーツ活動の未実施者を対象としたきっかけづくり事業を積極的に行った。

①総合体育館・屋内水泳プール

開館20周年を迎えた総合体育館では、体育協会加盟団体、軽スポーツ協会加盟団体や日頃利用いただいている方々への感謝の意を込め「開館20周年記念イベント」を開催した。イベントでは記念式典、総合型地域スポーツクラブ連絡協議会（通称「ウラスポ」）のサークル表演会、地元フットサルチームのバルドラール浦安と

浦安高校サッカー部のエキシビジョンマッチ等のほか、市民の健康の維持、促進を目的として制作したオリジナル健康体操「うらやす体操」の完成披露などを実施した。「うらやす体操」は完成披露後に教育委員会をはじめ各方面から多くの反響をいただき、今後の普及活動への足掛かりをつくることができ、大きな励みとすることができた。

昨年度より市の健康増進事業として始まった健幸ポイントプロジェクト実証事業では、市が10月に追加募集を行い、約500名だった参加者が約2,000名へと大幅に増加したため、体組成データ（筋肉量や体脂肪率などの数値）の取り込み作業などの受付人員を増員し、健康づくりに向けた市の取り組みに積極的に協力した。スポーツ事業では、人気が高い子ども向け事業や親子を対象とした「子どもの体力向上コース」や「親子でレッツスポーツコース」事業の開催とともに、障がいのある方を対象とした事業の本数を増やして開催したほか、高齢者の要介護を予防する事業を新規で開催した。

屋内水泳プールでは、開催期間を通年と短期に分類し、幼児から高齢者まで幅広い年齢層に対して水泳・水中運動の事業を開催した。特に市内スポーツクラブとの協働事業「マタニティスイミング」や日曜日に開催した「親子水泳教室」は、利用者から好評を博した。

イベントではオリンピックメダリストによる水泳教室「世界トップスイマー鈴木聡美選手の公開水泳教室」を開催するなど、水泳の普及振興や多様なニーズに対応した事業を開催した。

本年度は、天井補強工事等のため、例年より長期の臨時休館になったが、この期間を活用し簡易的な補修や更衣室のリニューアルを行い安全で利用しやすい施設環境づくりに努めた。

ア. 総合体育館施設利用状況

| | 開館日 (日) | 利用日数 (日) | 利用率 (%) | 利用可能 コマ数 (コマ) | 利用 コマ数 (コマ) | 稼働率 (%) | 利用人数 (人) | | |
|--|------------|-------------|------------|---------------------|-------------------|------------|----------|-----|---|
| | | | | | | | 団 体 | 個 人 | 計 |
| | | | | | | | | | |

| | | | | | | | | | |
|---------|-------|-------|-------|--------|--------|-------|---------|---------|---------|
| メインアリーナ | 338 | 338 | 100.0 | 2,024 | 1,989 | 98.3 | 107,803 | 6,819 | 114,622 |
| サブアリーナ | 338 | 338 | 100.0 | 2,024 | 1,976 | 97.6 | 33,063 | 5,591 | 38,654 |
| 第一武道場 | 338 | 321 | 95.0 | 2,024 | 915 | 45.2 | 10,420 | 485 | 10,905 |
| 第二武道場 | 338 | 334 | 98.8 | 2,024 | 1,314 | 64.9 | 14,876 | 1,782 | 16,658 |
| 弓道場 | 338 | 331 | 97.9 | 2,021 | 1,544 | 76.4 | 5,618 | 4,545 | 10,163 |
| トレーニング室 | 338 | 338 | 100.0 | 2,021 | 2,021 | 100.0 | - | 95,242 | 95,242 |
| 卓球室 | 338 | 338 | 100.0 | 2,024 | 1,798 | 88.8 | 7,195 | 9,600 | 16,795 |
| 卓球コーナー | 328 | 321 | 97.9 | 1,858 | 1,364 | 73.4 | 350 | 9,549 | 9,899 |
| 多目的室 | 336 | 336 | 100.0 | 2,013 | 1,706 | 84.7 | 11,344 | - | 11,344 |
| 会議室 | 336 | 228 | 67.9 | 4,032 | 1,575 | 39.1 | 5,044 | - | 5,044 |
| 研修室 | 336 | 320 | 95.2 | 8,064 | 3,465 | 43.0 | 7,461 | - | 7,461 |
| 幼児室 | | | | | | | 859 | 849 | 1,708 |
| 計 | 3,702 | 3,543 | 95.7 | 30,129 | 19,667 | 65.3 | 204,033 | 134,462 | 338,495 |

開館日は、利用可能日で休館日・保守日等を除いた日数

利用率は、利用日数÷開館日

稼働率は、利用コマ数÷利用可能コマ数

イ. 総合体育館主催者別利用団体数

単位：団体

| | 官公庁 | 体育館 | 学校・ 幼稚園 | 体育団体 | | サークル | | 社教 団体 | 一般 | その他 | 計 |
|---------|-----|-----|------------|------|-----|------|-----|----------|-----|-----|-------|
| | | | | 認定 | 非認定 | 認定 | 非認定 | | | | |
| メインアリーナ | 65 | 165 | 0 | 52 | 0 | 0 | 767 | 0 | 589 | 34 | 1,672 |
| サブアリーナ | 29 | 225 | 2 | 42 | 0 | 0 | 588 | 0 | 406 | 20 | 1,312 |
| 第一武道場 | 11 | 16 | 0 | 4 | 0 | 0 | 303 | 0 | 87 | 1 | 422 |
| 第二武道場 | 16 | 206 | 0 | 6 | 0 | 0 | 338 | 0 | 117 | 1 | 684 |
| 弓道場 | 3 | 182 | 0 | 158 | 0 | 0 | 0 | 0 | 0 | 0 | 343 |
| 卓球室 | 3 | 49 | 0 | 0 | 0 | 0 | 659 | 0 | 101 | 15 | 827 |
| 多目的室 | 2 | 656 | 0 | 1 | 0 | 0 | 638 | 0 | 364 | 1 | 1,662 |
| 会議室 | 19 | 30 | 1 | 16 | 0 | 0 | 44 | 0 | 166 | 1 | 277 |

| | | | | | | | | | | | |
|-------|-----|-------|---|-----|---|---|-------|---|-------|----|-------|
| 研 修 室 | 114 | 70 | 0 | 61 | 0 | 0 | 43 | 0 | 339 | 0 | 627 |
| 計 | 262 | 1,599 | 3 | 340 | 0 | 0 | 3,380 | 0 | 2,169 | 73 | 7,826 |

ウ. 総合体育館使用料有無別利用団体数

単位：団体

| | 有 料 | 無 料 | 計 |
|---------|-------|-------|-------|
| メインアリーナ | 1,442 | 230 | 1,672 |
| サブアリーナ | 1,058 | 254 | 1,312 |
| 第一武道場 | 395 | 27 | 422 |
| 第二武道場 | 462 | 222 | 684 |
| 弓道場 | 158 | 185 | 343 |
| 卓球室 | 775 | 52 | 827 |
| 多目的室 | 1,004 | 658 | 1,662 |
| 会議室 | 227 | 50 | 277 |
| 研修室 | 443 | 184 | 627 |
| 計 | 5,964 | 1,862 | 7,826 |

エ. 総合体育館種目別団体利用人数

単位：人

| | メインアリーナ | サブアリーナ | 第一武道 | 第二武道 | 弓道場 | 卓球室 | 多目的 | 会議室 | 研修室 | 幼児室 | 卓球コーナー | 計 |
|---------------|---------|--------|-------|-------|-----|-------|-----|-----|-----|-----|--------|--------|
| バスケットボール | 9,678 | 4,179 | 0 | 0 | 0 | 0 | 0 | 0 | 335 | 0 | 0 | 14,192 |
| バレーボール | 11,277 | 4,421 | 0 | 60 | 0 | 0 | 0 | 0 | 585 | 0 | 0 | 16,343 |
| トリム・ソフトバレーボール | 7,630 | 2,334 | 0 | 0 | 0 | 0 | 0 | 0 | 135 | 0 | 0 | 10,099 |
| ドッジボール | 340 | 47 | 0 | 0 | 0 | 0 | 0 | 0 | 55 | 0 | 0 | 442 |
| ハンドボール | 160 | 17 | 0 | 0 | 0 | 0 | 0 | 0 | 0 | 0 | 0 | 177 |
| バウンドテニス | 1,453 | 2,333 | 0 | 0 | 0 | 0 | 0 | 0 | 31 | 0 | 0 | 3,817 |
| バドミントン | 6,333 | 1,038 | 0 | 0 | 0 | 0 | 0 | 0 | 355 | 0 | 0 | 7,726 |
| 卓球 | 9,760 | 3,046 | 40 | 40 | 0 | 7,164 | 0 | 0 | 460 | 0 | 350 | 20,860 |
| フットサル | 14,936 | 815 | 0 | 0 | 0 | 0 | 0 | 30 | 490 | 0 | 0 | 16,271 |
| 柔道・柔術 | 0 | 0 | 708 | 128 | 0 | 0 | 0 | 0 | 0 | 0 | 0 | 836 |
| 空手道 | 2,218 | 590 | 3,020 | 2,970 | 0 | 0 | 0 | 0 | 180 | 0 | 0 | 8,978 |

| | | | | | | | | | | | | |
|----------|---------|--------|--------|--------|-------|-------|--------|-------|-------|-----|-----|---------|
| 合気道 | 1,000 | 0 | 3,038 | 450 | 0 | 0 | 0 | 0 | 80 | 0 | 0 | 4,568 |
| 剣道・杖道 | 5,310 | 2,093 | 630 | 2,371 | 0 | 0 | 0 | 45 | 210 | 0 | 0 | 10,659 |
| 太極拳 | 0 | 0 | 31 | 1,599 | 0 | 0 | 243 | 0 | 9 | 0 | 0 | 1,882 |
| 少林寺拳法 | 0 | 0 | 349 | 753 | 0 | 0 | 0 | 0 | 0 | 0 | 0 | 1,102 |
| エアロビクス | 0 | 7 | 0 | 16 | 0 | 0 | 2,633 | 0 | 0 | 0 | 0 | 2,656 |
| ジャズダンス等 | 185 | 1,125 | 1,200 | 1,252 | 0 | 0 | 2,931 | 0 | 350 | 0 | 0 | 7,043 |
| クラシックバレエ | 0 | 0 | 0 | 55 | 0 | 0 | 2,336 | 0 | 22 | 0 | 0 | 2,413 |
| 新体操 | 3,224 | 507 | 23 | 99 | 0 | 0 | 337 | 0 | 35 | 0 | 0 | 4,225 |
| チアリーディング | 0 | 40 | 0 | 0 | 0 | 0 | 0 | 0 | 0 | 0 | 0 | 40 |
| 各種健康体操 | 465 | 262 | 121 | 698 | 0 | 0 | 988 | 35 | 7 | 0 | 0 | 2,576 |
| 相撲 | 414 | 0 | 0 | 0 | 0 | 0 | 0 | 0 | 60 | 0 | 0 | 474 |
| 軽スポーツ | 1,320 | 458 | 0 | 0 | 0 | 0 | 0 | 0 | 170 | 0 | 0 | 1,948 |
| マラソン | 6,109 | 80 | 20 | 20 | 0 | 10 | 0 | 30 | 40 | 0 | 0 | 6,309 |
| 弓道 | 0 | 0 | 0 | 40 | 4,258 | 0 | 0 | 0 | 0 | 0 | 0 | 4,298 |
| アーチェリー | 0 | 0 | 0 | 0 | 360 | 0 | 0 | 0 | 0 | 0 | 0 | 360 |
| ヨガ | 0 | 0 | 0 | 801 | 0 | 0 | 351 | 0 | 0 | 0 | 0 | 1,152 |
| テコンドー | 5 | 0 | 48 | 174 | 0 | 0 | 0 | 30 | 0 | 0 | 0 | 257 |
| その他 | 20,272 | 4,908 | 691 | 754 | 0 | 0 | 162 | 4,733 | 3,852 | 0 | 0 | 35,372 |
| 事業 | 5,714 | 4,763 | 501 | 2,596 | 1,000 | 21 | 1,363 | 141 | 0 | 859 | 0 | 16,958 |
| 計 | 107,803 | 33,063 | 10,420 | 14,876 | 5,618 | 7,195 | 11,344 | 5,044 | 7,461 | 859 | 350 | 204,033 |

オ. 総合体育館主催スポーツ事業実施状況

(ア) コース実施状況

単位：人

| No. | 事業名 | 実施期間 | 実施場所 | 参加者 延べ人数 |
|-----|-----------|-------------|--------|-------------|
| 1 | 子どもの体力向上1 | 5/28～7/16 | サブアリーナ | 145 |
| 2 | 子どもの体力向上2 | 5/28～7/16 | サブアリーナ | 149 |
| 3 | 子どもの体力向上3 | 10/29～12/17 | サブアリーナ | 150 |
| 4 | 子どもの体力向上4 | 10/29～12/17 | サブアリーナ | 147 |
| 5 | 子どもの体力向上5 | 10/28～12/9 | サブアリーナ | 82 |

| | | | | |
|----|-----------------|---------------|---------|-----|
| 6 | 子どもの体力向上 6 | 1/21 ~ 3/17 | サブアリーナ | 136 |
| 7 | 子どもの体力向上 7 | 1/21 ~ 3/17 | サブアリーナ | 124 |
| 8 | 親子でレッツスポーツ 1 | 5/8 ~ 7/3 | 第二武道場 | 286 |
| 9 | 親子でレッツスポーツ 2 | 9/18 ~ 11/6 | 第二武道場 | 330 |
| 10 | 親子でレッツスポーツ 3 | 1/15 ~ 3/4 | 第二武道場 | 342 |
| 11 | ジュニアバドミントン | 9/24 ~ 10/22 | サブアリーナ | 73 |
| 12 | キッズダンス | 9/4 ~ 10/23 | 多目的室 | 152 |
| 13 | いきいき体操&ウォーキング 1 | 5/12 ~ 6/23 | 第二武道場 | 53 |
| 14 | いきいき体操&ウォーキング 2 | 9/21 ~ 10/26 | 第二武道場 | 77 |
| 15 | いきいきレクリエーション | 1/29 ~ 3/11 | サブアリーナ | 23 |
| 16 | 熟年卓球 | 1/19 ~ 3/8 | サブアリーナ | 215 |
| 17 | バレーボール | 5/11 ~ 6/29 | サブアリーナ | 129 |
| 18 | レベルアップバレーボール | 1/18 ~ 3/7 | サブアリーナ | 145 |
| 19 | バスケットボール | 1/7 ~ 2/18 | サブアリーナ | 78 |
| 20 | バドミントン | 5/11 ~ 6/29 | メインアリーナ | 125 |
| 21 | 卓球 | 5/12 ~ 7/30 | メインアリーナ | 242 |
| 22 | レベルアップ卓球 | 10/20 ~ 12/15 | メインアリーナ | 217 |
| 23 | ラージボール卓球 | 9/1 ~ 10/13 | メインアリーナ | 95 |
| 24 | トリムバレーボール | 9/17 ~ 10/22 | サブアリーナ | 107 |
| 25 | バウンドテニス | 10/29 ~ 12/3 | サブアリーナ | 88 |
| 26 | レクリエーションスポーツ | 10/9 ~ 11/13 | サブアリーナ | 81 |
| 27 | 体験!ファミリーバドミントン | 10/18 ~ 10/31 | サブアリーナ | 13 |
| 28 | ビギナーエアロビクス | 5/12 ~ 6/30 | 多目的室 | 125 |
| 29 | ヘルシーエクササイズ | 9/29 ~ 11/24 | 多目的室 | 163 |
| 30 | はじめての太極拳 | 5/11 ~ 6/29 | 第二武道場 | 162 |
| 31 | 健康太極拳 1 | 8/18 ~ 10/6 | 第二武道場 | 70 |

| | | | | |
|-----|------------|--------------|----------------|-------|
| 32 | 健康太極拳 2 | 1/18 ~ 3/7 | 第二武道場 | 152 |
| 33 | 弓道 (春期) | 5/12 ~ 6/16 | 弓道場 | 69 |
| 34 | 弓道 (秋期) | 11/7 ~ 12/19 | 弓道場 | 66 |
| 35 | 体験! 弓道 | 7/4 ~ 7/18 | 弓道場 | 15 |
| 36 | アーチェリー | 9/19 ~ 10/17 | 弓道場 | 15 |
| 37 | あおぞら卓球 | 11/11 ~ 12/9 | 卓球室 | 21 |
| 38 | にこにこ運動広場 1 | 5/13 ~ 7/8 | 第二武道場 | 46 |
| 39 | にこにこ運動広場 2 | 9/9 ~ 10/28 | 第二武道場 陸上競技場 | 39 |
| 40 | にこにこ運動広場 3 | 1/27 ~ 3/23 | 第二武道場 | 44 |
| 41 | ロコモ予防 | 10/1 ~ 11/26 | 会議室 | 177 |
| 合 計 | | | | 4,968 |

(イ) ジュニアクラブ実施状況

単位：人

| No. | 事業名 | 実施期間 | 実施場所 | 参加者 延べ人数 |
|-----|------------|-------------|---------|-------------|
| 1 | ジュニアバドミントン | 4/14 ~ 3/15 | メインアリーナ | 328 |
| 2 | ジュニア卓球 | 4/14 ~ 3/15 | メインアリーナ | 273 |
| 合 計 | | | | 601 |

(ウ) 指導者付個人使用 (教室) 実施状況

単位：人

| No. | 事業名 | 実施日・期間 | 実施場所 | 参加者 延べ人数 |
|-----|-----------|-----------|---------|-------------|
| 1 | バレーボール | 毎週 火曜日 | メインアリーナ | 1,000 |
| 2 | バドミントン | 毎週 火曜日 | メインアリーナ | 1,008 |
| 3 | バスケットボール | 毎週 木曜日 | サブアリーナ | 1,851 |
| 4 | 卓球 | 毎週 土曜日 | 卓球室 | 967 |
| 5 | 木曜日アーチェリー | 毎週 木曜日 | 弓道場 | 479 |
| 6 | 土曜日アーチェリー | 毎月 偶数日土曜日 | 弓道場 | 258 |

| | | | | |
|-----|------------|------------|---------|--------|
| 7 | 火曜日弓道 | 第1・2・3週火曜日 | 弓道場 | 654 |
| 8 | 金曜日弓道 | 第1・2・3週金曜日 | 弓道場 | 398 |
| 9 | わんぱくサーキット | 毎週 火曜日 | メインアリーナ | 4,277 |
| 10 | はだし DE ビクス | 毎週 月曜日 | 第二武道場 | 1,070 |
| 合 計 | | | | 11,962 |

(エ) トレーニングルーム各種教室実施状況

単位：人

| No. | 事業名 | 実施日 | 実施場所 | 参加者 延べ人数 |
|-----|-------------------|------------------|------|-------------|
| 1 | フェルデンクライスメソッド | 毎日 (延べ 891 回) | 多目的室 | 12,653 |
| 2 | フェルデンクライスストレッチ | | | |
| 3 | ボディコンディショニング | | | |
| 4 | ローラーエクササイズ | | | |
| 5 | ストレッチ体操とライトエクササイズ | | | |
| 6 | 簡単筋トレ | | | |
| 7 | バランスボールエクササイズ | | | |
| 8 | パワートレーニング | | | |
| 9 | 簡単エアロ | | | |
| 10 | 初級エアロ | | | |
| 11 | 中級エアロ | | | |
| 12 | 上級エアロ | | | |
| 13 | パワーエアロ | | | |
| 14 | リズムエクササイズ | | | |
| 15 | 朝活ミニ教室 ※ | 7/18～8/31 | 多目的室 | 104 |
| 合 計 | | | | 12,757 |

※「朝活ミニ教室」は、開館時間延長（8時00分からの開館）期間に、8時30分～8時50分で開催した体幹トレーニングやエクササイズなどの教室

(オ) 特化事業実施状況

単位：人

| No. | 事業名 | 実施日・期間 | 実施場所 | 参加者 延べ人数 |
|-----|------------------------|-----------------|------------------------|-------------|
| 1 | ランニングセミナー スプリングシリーズ | 4/19・5/31・6/28 | 第一武道場 運動公園 | 138 |
| 2 | ランニングセミナー オータムシリーズ | 9/23・10/12・11/8 | 第一武道場 運動公園 | 130 |
| 3 | ランニングセミナー ウインターシリーズ | 1/24・2/13・3/6 | 第一武道場 運動公園 陸上競技場 | 64 |
| 4 | ストレッチセミナー1 | 9/6 | 第一武道場 | 37 |
| 5 | ストレッチセミナー2 | 12/19 | 第一武道場 | 20 |
| 6 | 千葉ジェッツ バスケットボールスクール | 4/6 ～ 3/14 | サブアリーナ | 1,888 |
| 7 | キッズ体育スクール | 4/3 ～ 3/25 | サブアリーナ | 1,254 |
| 8 | シンプルヨガ | 4/3 ～ 5/29 | 第二武道場 | 165 |
| 9 | アクティブピラティス・春 | 4/7 ～ 6/16 | 多目的室 | 222 |
| 10 | アクティブピラティス・秋 | 9/1 ～ 11/7 | 多目的室 | 209 |
| 11 | アクティブピラティス・冬 | 1/12 ～ 3/15 | 多目的室 | 209 |
| 12 | ベーシックピラティス・夏 | 6/5 ～ 7/24 | 第二武道場 | 176 |
| 13 | ベーシックピラティス・秋 | 9/4 ～ 10/23 | 第二武道場 | 194 |
| 14 | ベーシックピラティス・冬 | 1/15 ～ 3/11 | 第二武道場 | 211 |
| 15 | 産後ピラティス | 9/30 ～ 12/9 | 第二武道場 | 70 |
| 16 | フェルデンクライス メソッドコース | 1/12 ～ 2/16 | 第二武道場 | 122 |
| 17 | 親子わくわく運動教室 | 3/21 | 第一・第二武道場 | 74 |

| | | | | |
|-----|--------------------|-----------|--------|-------|
| 18 | 親子でエンジョイ！ フットサル | 3/20 | サブアリーナ | 38 |
| 19 | 高齢者運動指導員養成 講習会 | 3/19・3/20 | 会議室 | 14 |
| 合 計 | | | | 5,235 |

カ．総合体育館自主事業実施状況

(ア) 開館 20 周年記念事業

単位：人

| No. | 事業名 | 開催日 | 実施場所 | 料金 | 観戦者数 |
|-----|--------------------------------------|------|---------------|----|-------|
| 1 | 浦安・市川地区選抜 ミニバスケットボール対抗戦 女子・男子 | 2/20 | メインアリーナ | 無料 | 312 |
| 2 | 浦安・市川地区中学校選抜 バスケットボール対抗戦 女子・男子 | 2/20 | メインアリーナ | 無料 | 324 |
| 3 | 開館 20 周年記念式典 | 2/21 | メインアリーナ | 無料 | 1,350 |
| 4 | オリジナル健康体操 「うらやす体操」完成披露 | 2/21 | メインアリーナ | 無料 | |
| 5 | ウラスポ・ユナイテッド サークル表演会 | 2/21 | メインアリーナ | 無料 | |
| 6 | ロビーコンサート | 2/21 | エントランス ホール | 無料 | 416 |
| 7 | バルドラール浦安 エキシビジョンマッチ | 2/21 | メインアリーナ | 無料 | 1,720 |
| 8 | サムライ・ロック・オーケストラ キッズ運動教室 | 2/21 | メインアリーナ | 無料 | |
| 9 | サムライ・ロック・オーケストラ 特別パフォーマンス | 2/21 | メインアリーナ | 無料 | |
| 10 | みんなでやってみよう！ 「うらやす体操」 | 2/21 | メインアリーナ | 無料 | |
| 合 計 | | | | | 4,122 |

(イ) 「観る」スポーツ事業

単位：人

| No. | 事業名 | 開催日 | 実施場所 | 料金 | 観戦者数 |
|-----|---------------------------------|------|---------|----|------|
| 1 | 第 24 回 日本卓球リーグ ビッグトーナメント浦安大会 | 4/12 | メインアリーナ | 有料 | 500 |
| 2 | 日本卓球リーグ 東京アートホームマッチ浦安大会 | 5/14 | メインアリーナ | 無料 | 342 |

| | | | | | |
|-----|----------------------------|-------|---------|----|-------|
| 3 | 日本卓球リーグ 東京アートホームマッチ浦安大会 | 10/29 | メインアリーナ | 無料 | 270 |
| 合 計 | | | | | 1,112 |

(ウ) 地域団体・企業協働事業

単位：人

| No. | 事業名 | 開催日 | 実施場所 | 料金 | 参加者数 |
|-----|---|---------------------------------------|-----------------|----|-------|
| 1 | (株)オリエンタルランド協働事業 「みんなであそぼう2015」 ～笑顔いっぱい！夢いっぱい！～ | 8/20 | メインアリーナ | 無料 | 1,057 |
| 2 | スポーツ推進委員協働事業 スポーツ推進委員研修会 「ウォーキング&体幹ストレッチ」 | 10/25 | 富岡小学校 体育館 | 無料 | 26 |
| 3 | (福)社会福祉協議会(老人福祉 センター指定管理者)協働事業 「私を体育館に連れてって」 | 6/10 8/12 10/14 12/9 2/10 | トレーニング室 多目的室 | 有料 | 41 |
| 合 計 | | | | | 1,124 |

(エ) 公開講座「順天堂大学公開講座」(共催事業)

単位：人

| No. | 事業名 | 開催日 | 実施場所 | 料金 | 参加者数 |
|-----|---------------|------|---------|----|------|
| 1 | 春休みスーパーなわとび教室 | 3/29 | メインアリーナ | 有料 | 74 |

(オ) 湾岸ネットワーク事業

単位：人

| No. | 事業名 | 開催日 | 実施場所 | 料金 | 参加者数 |
|-----|------------------------|------|---------|----|------|
| 1 | 第6回 湾岸ネットワーク 卓球交流大会 | 1/11 | メインアリーナ | 無料 | 177 |

(カ) 体力診断事業

単位：人

| No. | 事業名 | 開催日 | 実施場所 | 料金 | 参加者数 |
|-----|--------------------------|------|---------|----|------|
| 1 | 浦安の伝統風物を取り入れた 体験体力測定会 | 3/26 | メインアリーナ | 無料 | 215 |

(キ) 子育て支援事業

単位：人

| No. | 目的 | 開催日 | 実施場所 | 料金 | 参加者 延べ人数 |
|-----|-----------------|--------------|------|----|-------------|
| 1 | トレーニングルーム利用支援託児 | 通年 のべ250回 | 幼児室 | 有料 | 329 |
| 2 | スポーツコース保育 | 通年 | 幼児室 | 有料 | 421 |

(ク) 地域貢献事業（指導者派遣）

単位：人

| No. | 事業名 | 実施日 | 実施場所 | 費用 | 参加者 延べ人数 |
|-----|--------------------------------------|--|------------------|----|-------------|
| 1 | 日の出公民館 体育館一般開放 | 通年 第1・3水曜日 (23回/年) | 日の出公民館 体育館 | 無償 | 1,245 |
| 2 | 高洲公民館 体育館一般開放 | 通年 第2・4水曜日 (22回/年) | 高洲公民館 体育館 | 無償 | 1,635 |
| 3 | 家庭婦人バレーボール大会 ウォーミングアップ | 5/2 | 総合体育館 サブアリーナ | 無償 | 約150 |
| 4 | 子育てママのリフレッシュ体操 | 5/22 7/10 10/23 12/11 2/26 | 青少年館 | 無償 | 53 |
| 5 | 春季市民トリムバレーボール大会 ウォーミングアップ | 5/31 | 総合体育館 メインアリーナ | 無償 | 約540 |
| 6 | 親子体操 | 6/12 9/24 11/27 1/22 3/11 | 青少年館 | 無償 | 91 |
| 7 | スポーツの集い 「親子スポーツ広場」 | 6/13 | 総合体育館 第二武道場 | 無償 | 244 |
| 8 | 美浜公民館 「輝け！私のセカンド ステージ講座 Part2」 | 6/18 | 美浜公民館 美浜公園ほか | 無償 | 20 |
| 9 | 家庭婦人バレーボール大会 ウォーミングアップ | 6/20 | 総合体育館 サブアリーナ | 無償 | 約150 |
| 10 | Uセンター夏まつり 「ストレッチ&ライト エクササイズ教室」 | 7/18 | Uセンター | 無償 | 35 |
| 11 | 子育て応援メッセ 「親子サーキット」 | 9/26 | 市民プラザ Wave101 | 無償 | 約100 |
| 12 | 秋季市民トリムバレーボール大会 ウォーミングアップ | 10/3 | 総合体育館 メインアリーナ | 無償 | 約550 |

| | | | | | |
|-----|------------------------------------|------------------------|------------------|----|---------|
| 13 | スポーツフェア 2015 「バランスレッスンぐらピタッ！」 | 10/11 | 総合体育館 多目的室 | 無償 | 48 |
| 14 | 中央公民館 「うらやす子育てミーティング」 | 10/18 | 中央公民館 | 無償 | 30 |
| 15 | 堀江公民館 「イスを使ってエアロ体験」 | 11/5 11/12 11/19 | 堀江公民館 | 無償 | 46 |
| 16 | 体育協会研修会 「ボディケアと基礎体力の向上」 | 11/25 | 総合体育館 武道場 | 無償 | 53 |
| 17 | 家庭婦人バレーボール大会 ウォーミングアップ | 11/28 | 総合体育館 メインアリーナ | 無償 | 約 80 |
| 18 | 都市環境部職員研修会 「はたらく人の運動不足解消教室」 | 1/26 | 健康センター | 無償 | 20 |
| 19 | 秋季市民バウンドテニス大会 ウォーミングアップ「うらやす体操」 | 2/27 | 総合体育館 メインアリーナ | 無償 | 約 80 |
| 20 | ロコモティブシンドロームの 知識と予防方法 | 2/29 3/4 | 健康センター | 無償 | 50 |
| 21 | 介護予防フェア 「ウォーキング講習」 | 3/5 | 市民プラザ Wave101 | 無償 | 約 40 |
| 22 | 家庭婦人バレーボール大会 ウォーミングアップ | 3/12 | 総合体育館 メインアリーナ | 無償 | 約 420 |
| 23 | 震災復興祈念の集い 「うらやす体操」 | 3/13 | 新浦安駅前広場 | 無償 | 約 500 |
| 合 計 | | | | | 約 6,180 |

(ケ) 文化施設共同コンサート事業

単位：人

| No. | 事業名 | 開催日 | 実施場所 | 料金 | 参加者数 |
|-----|------------|-------------|---------------|----|-------|
| 1 | ロビーパフォーマンス | 隔月 (全7回) | エントランス ホール | 無料 | 1,027 |

(コ) 健幸ポイント協力事業

単位：人

| No. | 事業名 | 開催日 | 実施場所 | 料金 | 受付人数 |
|-----|------------|-----|---------------|----|-------|
| 1 | 健幸ポイント協力事業 | 通年 | エントランス ホール | 無料 | 3,729 |

(サ) 企画展事業

| No. | 事業名 | 開催期間 | 実施場所 |
|-----|-------------------------------|---------|-----------|
| 1 | 女子サッカー日本代表選手写真展 ～こころ、ひとつに～ | 6/1～7/7 | エントランスホール |

キ. 屋内水泳プール施設利用状況

| | 開館日 (日) | 利用 日数 (日) | 利用率 (%) | 利用可能 コマ数 (コマ) | 利用 コマ (コマ) | 稼働率 (%) | 利用人数(人) | | | |
|---------|------------|-----------------|------------|---------------------|------------------|------------|---------|--------|---------|---|
| | | | | | | | 団体 | 個人 | 合計 | |
| 25m プール | 172 | 172 | 100.0 | 1,032 | 1,032 | 100.0 | 5,669 | 97,361 | 103,030 | |
| 多目的プール | 172 | 172 | 100.0 | 1,030 | 1,030 | 100.0 | | | | |
| 健康プール | 172 | 172 | 100.0 | 1,028 | 1,028 | 100.0 | | | | — |
| リハビリプール | 172 | 172 | 100.0 | 1,028 | 1,028 | 100.0 | | | | — |
| 屋外プール | 57 | 57 | 100.0 | 244 | 244 | 100.0 | | | | — |
| サウナ | | | | | | | | | | |
| 和室 | 172 | 77 | 44.8 | 1,030 | 129 | 12.5 | 663 | 0 | 663 | |
| 控室(幼児室) | | | | | | | 41 | 501 | 542 | |
| 計 | 917 | 822 | 89.6 | 5,392 | 4,491 | 83.3 | 6,373 | 97,862 | 104,235 | |

開館日は、利用可能日で休館日・保守日等を除いた日数

利用率は、利用日数÷開館日

稼働率は、利用コマ÷利用可能コマ

※10/1～3/31は天井補強工事等のため臨時休館

※浴室サウナは年間を通じて休場

※屋外プールはプール壁破損に伴い、7/18～9/15に開場日を変更

ク. 屋内水泳プール主催者別利用団体数

単位：団体

| | 官公庁 | プール | 学校 幼稚園 | 体育団体 | | サークル | | 社教団体 | 一般 | その他 | 計 |
|---------|-----|-----|-----------|------|-----|------|-----|------|----|-----|-----|
| | | | | 認定 | 非認定 | 設定 | 非設定 | | | | |
| 25m プール | 1 | 61 | 0 | 1 | 0 | 0 | 115 | 0 | 0 | 7 | 185 |
| 多目的プール | 0 | 244 | 0 | 1 | 0 | 0 | 125 | 0 | 0 | 9 | 379 |
| 和室 | 1 | 55 | 0 | 8 | 0 | 0 | 0 | 0 | 0 | 20 | 84 |
| 計 | 2 | 360 | 0 | 10 | 0 | 0 | 240 | 0 | 0 | 36 | 648 |

※健康プール・リハビリプール・屋外プール・サウナは、団体利用対象外

ケ. 屋内水泳プール使用料有無別利用団体数

単位：団体

| | 有 料 | 無 料 | 計 |
|--------|-----|-----|-----|
| 25mプール | 115 | 70 | 185 |
| 多目的プール | 134 | 245 | 379 |
| 和室 | 23 | 61 | 84 |
| 計 | 272 | 376 | 648 |

※健康プール・リハビリプール・屋外プール・サウナは、団体利用対象外

コ. 屋内水泳プール種目別団体利用人数

単位：人

| | 競泳 | 幼児水泳 | フィン・ スノーケリング | その他 | 計 |
|--------|-----|-------|-----------------|-----|-------|
| 25mプール | 256 | 732 | 47 | 24 | 1,059 |
| 多目的プール | 259 | 4,208 | 143 | 0 | 4,610 |
| 和室 | 0 | 0 | 0 | 663 | 663 |
| 控室 | 0 | 0 | 0 | 41 | 41 |
| 計 | 515 | 4,940 | 190 | 728 | 6,373 |

※健康プール・リハビリプール・屋外プール・サウナは、団体利用対象外

サ. 屋内水泳プール主催水泳事業実施状況

(ア) 短期コース実施状況

単位：人

| No. | 事業名 | 実施期間 | 実施場所 | 参加者 延べ人数 |
|-----|--------------|-----------|--------|-------------|
| 1 | サタデースイミング1A | 5/16～6/20 | 多目的プール | 212 |
| 2 | サタデースイミング1B | 5/16～6/20 | 多目的プール | 221 |
| 3 | 親子でレッツスイミング1 | 6/7～7/19 | 多目的プール | 166 |
| 4 | クロール1(初級) | 5/14～6/18 | 多目的プール | 88 |
| 5 | 平泳ぎ(初級) | 5/15～6/19 | 25mプール | 59 |
| 6 | 背泳ぎ(初級) | 5/25～7/6 | 25mプール | 65 |
| 7 | 水なれからはじめよう | 5/11～6/1 | 多目的プール | 27 |
| 8 | スノーケリング1 | 5/19～6/9 | 多目的プール | 107 |
| 9 | スノーケリング2 | 6/23～7/14 | 多目的プール | 74 |

| | | | | |
|-----|---------------|-----------|--------|-------|
| 10 | シェイプアップウォーキング | 5/8～5/29 | 多目的プール | 46 |
| 11 | 健康ウォーキング1 | 6/23～7/14 | 多目的プール | 42 |
| 合 計 | | | | 1,107 |

※19 事業が天井補強工事等による臨時休館(10/1～3/31)のため開催中止

(イ) 通年コース実施状況

単位：人

| No. | 事業名 | 実施期間 | 実施場所 | 参加者 延べ人数 |
|-----|-----------------------|-------------------------|------------|-------------|
| 1 | チャレンジスイミング | 5/12～9/29 (夏休み期間は除く) | 25m・多目的プール | 687 |
| 2 | チャレンジスイミング ステップアップ | 5/12～9/29 (夏休み期間は除く) | 25m・多目的プール | 295 |
| 3 | トップスイマー柴田塾 | 5/16～7/4 | 25mプール | 46 |
| 4 | シェイプアップアクア | 5/18～9/28 | 多目的プール | 224 |
| 5 | レベルアップスイミング | 5/13～9/30 | 25mプール | 195 |
| 合 計 | | | | 1,447 |

※天井補強工事等による臨時休館(10/1～3/31)のため実施回数を変更して実施

(ウ) ジュニアクラブ実施状況

単位：人

| No. | 事業名 | 実施期間 | 実施場所 | 参加者 延べ人数 |
|-----|--------|----------|--------|-------------|
| 1 | ジュニア水泳 | 5/8～9/18 | 25mプール | 54 |

※実施予定(5/8～1/15)が、天井補強工事等による臨時休館(10/1～3/31)のため実施回数・期間を変更

(エ) 教室実施状況

単位：人

| No. | 事業名 | 実施期間 | 実施場所 | 参加者 延べ人数 |
|-----|------------|------------------|------------|-------------|
| 1 | 初心者水なれ | 通年実施 (延べ209回) | 25m・多目的プール | 52 |
| 2 | 初級スイミング | | 25m・多目的プール | 123 |
| 3 | 中級スイミング | | 25mプール | 234 |
| 4 | 競泳トレーニング | | 25mプール | 58 |
| 5 | マスターズスイミング | | 25mプール | 73 |

| | | | | |
|-----|-----------------|--------------------|--------|-------|
| 6 | ウォーキング&ストレッチ | | 多目的プール | 54 |
| 7 | 道具でシェイプアップ | | 多目的プール | 217 |
| 8 | アクアリズム | | 多目的プール | 266 |
| 9 | ワンポイントアドバイス | | 全室場 | 391 |
| 10 | 早朝ストレッチ・体操 | | 多目的プール | 48 |
| 11 | 朝ーモーニング体操・ストレッチ | 夏休み期間 7/18~8/31 | 多目的プール | 541 |
| 合 計 | | | | 2,057 |

※天井補強工事等による臨時休館(10/1~3/31)のため実施回数を変更して実施

(オ) イベント実施状況

単位：人

| No. | 目的 | 開催日 | 実施場所 | 参加者 延べ人数 |
|-----|------------------------------|------|---------|-------------|
| 1 | 「世界トップスイマー 鈴木聡美選手の公開水泳教室」 | 9/27 | 25m プール | 642 |

※1事業が天井補強工事等による臨時休館(10/1~3/31)のため開催中止

(カ) 講習事業(共催)

| No. | 目的 | 開催日 | 実施場所 | 参加者 延べ人数 |
|-----|--------------------------|----------------|----------------------|-----------------|
| 1 | 日本赤十字社 水上安全法救助員I養成講習会 | 12/14・15・17・18 | 25m・多目的プール・ 和室・控室 | 臨時休館のため 開催中止 |

(キ) 子育て支援事業

単位：人

| No. | 目的 | 開催日 | 実施場所 | 料金 | 参加者 延べ人数 |
|-----|-----------|----------------|------|----|-------------|
| 1 | プール利用支援託児 | 週3回程度 延べ71回 | 幼児室 | 有料 | 120 |
| 2 | スポーツコース保育 | 通年 | 幼児室 | 有料 | 12 |

※天井補強工事等による臨時休館(10/1~3/31)のため実施回数を変更して実施

シ. 屋内水泳プール自主事業実施状況

(ア) 共催事業実施状況

単位：人

| No. | 事業名 | 実施期間 | 実施場所 | 参加者 延べ人数 |
|-----|--------------------------------|-----------|--------|-------------|
| 1 | アクアエアロビクス (市内スポーツクラブ共催事業) | 5/13～9/30 | 多目的プール | 106 |
| 2 | マタニティースイミング (市内スポーツクラブ共催事業) | 5/21～7/9 | 多目的プール | 27 |

※天井補強工事等による臨時休館(10/1～3/31)のため実施回数を変更して実施

(イ) 地域貢献事業(市内小学校水泳指導者派遣)

単位：人

| No. | 希望校 | 実施校 | 指導者 | 指導回数 | 時間 | 実施場所 | 参加者 延べ人数 |
|-----|-----|-----|------|------|------|--------|-------------|
| 1 | 13校 | 6校 | 2人/回 | 9回 | 3h/回 | 各学校プール | 1,082 |

(ウ) プール無料開放ミニイベント事業

単位：人

| No. | 事業名 | 実施日・期間 | 実施場所 | 参加者 延べ人数 |
|-----|---------------|-------------------|------------|-------------|
| 1 | お孫さんと記念撮影 | 9/21 | プールサイド | 23 |
| 2 | フラダンス・ウクレレショー | 5/5・9/21 | プールサイド | 369 |
| 3 | エンジョイウォーキング | 9/21 | 多目的プール | 10 |
| 4 | フィンスイミング体験 | 6/13・6/15 | 多目的プール | 50 |
| 5 | スノーケリング体験 | 6/13・6/15 | 多目的プール | 41 |
| 6 | オモチャのプール | 5/5・6/13・ 6/15 | 多目的プール | 694 |
| 7 | ワンポイントアドバイス | 9/21 | 25m・多目的プール | 8 |
| 8 | モーニング体操・ストレッチ | 9/21 | 多目的プール | 5 |
| 合 計 | | | | 1,200 |

(エ) その他ミニイベント事業

単位：人

| No. | 事業名 | 実施日・期間 | 実施場所 | 参加者 延べ人数 |
|-----|--------|--------------------|--------|-------------|
| 1 | タヤけライブ | 8/1・8・15・ 22・29 | プールサイド | 230 |

| | | | | |
|---|-----------------|----------------------|--------|----|
| 2 | かなづち克服！子どもの水泳教室 | 8/10・11・12・ 13・14 | 多目的プール | 55 |
|---|-----------------|----------------------|--------|----|

②中央武道館

中央武道館では、武道をはじめとした多様なスポーツについて様々なライフステージにあわせた事業を開催した。具体的には、家族のふれあいをテーマにした「親子体操コース」、子どもの体力低下などに対応した「わんぱくサーキット教室」、夏休みを利用し、子どもが武道の楽しさに触れる「夏休み空手道コース」「夏休みなぎなたコース」、生活習慣病の予防・改善をテーマとした「生活習慣病予防・改善のための栄養学コース」「メタボ改善コース」、これから運動を始めたい方のためのきっかけづくりとして各種体験コースを開催した。トレーニングルームでは指導員が積極的に利用者とコミュニケーションを図り、また各種教室では、どのような方が参加されても参加者のレベルに合わせて内容をアレンジするなど柔軟なサービスに努め参加者のニーズに応えた。

地域貢献の一環として行っている運動指導者派遣事業は、中央公民館及び当代島公民館の体育館開放事業や東小学校PTAへの「パンチ&キックエアロ教室」などへ講師として職員を派遣した。子育て中の方が利用しやすい環境づくりとして、スポーツコースの保育付き事業やトレーニングルーム利用時の託児サービスを実施し、運動機会の提供・支援を行った。

ア. 施設利用状況

| | 開館日 (日) | 利用日数 (日) | 利用率 (%) | 利用可能 コマ数 (コマ) | 利用 コマ数 (コマ) | 稼働率 (%) | 利用人数：(人) | | |
|---------|------------|-------------|------------|---------------------|-------------------|------------|----------|--------|--------|
| | | | | | | | 団体 | 個人 | 計 |
| 第一武道場 | 340 | 339 | 99.7 | 2,040 | 1,675 | 82.1 | 33,865 | 2,607 | 36,472 |
| 第二武道場 | 340 | 340 | 100.0 | 2,040 | 1,970 | 96.6 | 38,336 | 14,116 | 52,452 |
| 会議室 | 340 | 299 | 87.9 | 4,080 | 875 | 21.4 | 3,977 | - | 3,977 |
| トレーニング室 | 340 | 340 | 100.0 | 2,040 | 2,040 | 100.0 | - | 36,081 | 36,081 |
| 保育・託児 | - | - | - | - | - | - | 108 | 176 | 284 |

| | | | | | | | | | |
|---------|-------|-------|------|--------|-------|------|--------|--------|---------|
| 託児セルフ使用 | - | - | - | - | - | - | 0 | 20 | 20 |
| 屋外事業 | - | - | - | - | - | - | 29 | 0 | 29 |
| 計 | 1,360 | 1,318 | 96.9 | 10,200 | 6,560 | 64.3 | 76,315 | 53,000 | 129,315 |

開館日は、利用可能日で休館日を除いた日数

利用率は、利用日数÷開館日

稼働率は、利用コマ数÷利用可能コマ数

イ. 主催者別利用団体数

単位：団体

| | 官公庁 | 武道館 | 学校・幼稚園 | 体育団体 | | サークル | | 社教団体 | 合計 |
|-------|-----|-------|--------|-------|-----|------|-------|------|-------|
| | | | | 認定 | 非認定 | 認定 | 非認定 | | |
| 第一武道場 | 4 | 223 | 0 | 870 | 0 | 0 | 411 | 0 | 1,508 |
| 第二武道場 | 2 | 562 | 0 | 495 | 0 | 0 | 1,165 | 0 | 2,224 |
| 会議室 | 15 | 400 | 0 | 31 | 0 | 0 | 30 | 0 | 476 |
| 計 | 21 | 1,185 | 0 | 1,396 | 0 | 0 | 1,606 | 0 | 4,208 |

ウ. 使用料有無別利用団体数

単位：団体

| | 有料 | 無料 | 計 |
|-------|-------|-------|-------|
| 第一武道場 | 1,281 | 227 | 1,508 |
| 第二武道場 | 1,660 | 564 | 2,224 |
| 会議室 | 61 | 415 | 476 |
| 計 | 3,002 | 1,206 | 4,208 |

エ. 種目別団体利用人数

単位：人

| | 第一武道場 | 第二武道場 | 会議室 | 保育託児 | 屋外事業 | 計 |
|-----|--------|-------|-----|------|------|--------|
| 柔道 | 6,731 | 60 | 0 | 0 | 0 | 6,791 |
| 剣道 | 0 | 8,487 | 0 | 0 | 0 | 8,487 |
| 合気道 | 13,477 | 0 | 0 | 0 | 0 | 13,477 |
| 居合道 | 0 | 1,497 | 0 | 0 | 0 | 1,497 |
| 空手 | 3,334 | 5,764 | 0 | 0 | 0 | 9,098 |

| | | | | | | |
|----------------------|-------|-------|---|----|---|-------|
| ジャズダンス | 0 | 1,853 | 0 | 0 | 0 | 1,853 |
| バウンドテニス | 0 | 2,582 | 0 | 0 | 0 | 2,582 |
| 卓球 | 0 | 5,051 | 0 | 0 | 0 | 5,051 |
| 体操 | 7,659 | 61 | 0 | 0 | 0 | 7,720 |
| 太極拳 | 0 | 3,666 | 0 | 0 | 0 | 3,666 |
| なぎなた | 0 | 708 | 0 | 0 | 0 | 708 |
| 練功 | 0 | 485 | 0 | 0 | 0 | 485 |
| バレエ | 0 | 615 | 0 | 0 | 0 | 615 |
| 少林寺拳法 | 1,760 | 1,870 | 0 | 0 | 0 | 3,630 |
| 杖道 | 0 | 440 | 0 | 0 | 0 | 440 |
| エアロビクス | 0 | 2,045 | 0 | 0 | 0 | 2,045 |
| 夏休み空手道コース | 0 | 72 | 0 | 0 | 0 | 72 |
| 夏休みなぎなたコース | 0 | 54 | 0 | 0 | 0 | 54 |
| 小学生卓球コース | 0 | 88 | 0 | 0 | 0 | 88 |
| スポーツチャンバラコース | 0 | 183 | 0 | 0 | 0 | 183 |
| 太極拳コース | 0 | 64 | 0 | 0 | 0 | 64 |
| 練功十八法コース | 0 | 45 | 0 | 0 | 0 | 45 |
| ヨガ体操コース | 205 | 0 | 0 | 26 | 0 | 231 |
| 親子体操コース | 177 | 0 | 0 | 18 | 0 | 195 |
| お孫さんといっしょコース | 30 | 0 | 0 | 0 | 0 | 30 |
| シニアのためのエンジョイライフコース | 101 | 0 | 0 | 0 | 0 | 101 |
| 体験エアロビクスコース | 0 | 14 | 0 | 0 | 0 | 14 |
| 体験パンチ&キックエアロコース | 0 | 14 | 0 | 0 | 0 | 14 |
| 体験ストレッチとリズムエクササイズコース | 0 | 14 | 0 | 0 | 0 | 14 |
| 体験いすで元気コース | 0 | 6 | 0 | 0 | 0 | 6 |
| 体験おはようストレッチコース | 0 | 19 | 0 | 0 | 0 | 19 |
| 体験ボールでエクササイズコース | 0 | 8 | 0 | 0 | 0 | 8 |
| 体験バランスボールコース | 0 | 19 | 0 | 0 | 0 | 19 |
| 体験エンジョイ筋トレコース | 0 | 11 | 0 | 0 | 0 | 11 |

| | | | | | | |
|----------------------|--------|--------|-------|-----|----|--------|
| 健康ウォーキングコース1 | 0 | 0 | 0 | 0 | 8 | 8 |
| 健康ウォーキングコース2 | 0 | 0 | 0 | 0 | 11 | 11 |
| 健康ウォーキングコース3 | 0 | 0 | 0 | 0 | 10 | 10 |
| メタボ改善コース | 0 | 32 | 0 | 0 | 0 | 32 |
| ボディコンディショニングコース | 0 | 69 | 69 | 0 | 0 | 138 |
| 生活習慣病予防・改善のための栄養学コース | 0 | 12 | 47 | 0 | 0 | 59 |
| 指導員が教える運動のコツコース1 | 0 | 0 | 5 | 0 | 0 | 5 |
| 指導員が教える運動のコツコース2 | 0 | 17 | 17 | 0 | 0 | 34 |
| ピラティスコース(夏) | 0 | 297 | 0 | 20 | 0 | 317 |
| ピラティスコース(秋) | 0 | 363 | 0 | 28 | 0 | 391 |
| ピラティスコース(冬) | 258 | 0 | 0 | 14 | 0 | 272 |
| 小学生ダンスダンスコース | 0 | 112 | 20 | 0 | 0 | 132 |
| フェルデンクライスメソッドコース | 0 | 80 | 0 | 2 | 0 | 82 |
| 真向法体操コース | 16 | 12 | 0 | 0 | 0 | 28 |
| 小学生体力アップコース | 117 | 0 | 0 | 0 | 0 | 117 |
| NONSTOPエアロコース | 0 | 145 | 0 | 0 | 0 | 145 |
| じっくりエクササイズコース | 0 | 1,402 | 0 | 0 | 0 | 1,402 |
| その他 | 0 | 0 | 3,819 | 0 | 0 | 3,819 |
| 計 | 33,865 | 38,336 | 3,977 | 108 | 29 | 76,315 |

オ. 種目別個人利用状況

単位：人

| | 第一武道場 | 第二武道場 | 計 |
|--------|-------|-------|-----|
| 柔道 | 257 | 1 | 258 |
| 剣道 | 1 | 41 | 42 |
| 合気道 | 26 | 0 | 26 |
| 居合道 | 7 | 28 | 35 |
| 空手 | 35 | 13 | 48 |
| ジャズダンス | 77 | 269 | 346 |
| 卓球 | 4 | 544 | 548 |

| | | | |
|-----------------|-------|--------|--------|
| 体 操 | 1,008 | 525 | 1,533 |
| なぎなた | 2 | 0 | 2 |
| 少林寺拳法 | 4 | 0 | 4 |
| 杖 道 | 0 | 27 | 27 |
| エアロビクス | 0 | 4,904 | 4,904 |
| パンチ&キックエアロ | 0 | 1,382 | 1,382 |
| エンジョイ筋トレ | 0 | 547 | 547 |
| ボールでエクササイズ | 0 | 242 | 242 |
| じっくりエクササイズ | 0 | 2,049 | 2,049 |
| おはようストレッチ | 0 | 1,280 | 1,280 |
| いすで元気 | 0 | 582 | 582 |
| ストレッチとリズムエクササイズ | 0 | 959 | 959 |
| バランスボール | 0 | 578 | 578 |
| わんぱくサーキット | 1,186 | 145 | 1,331 |
| 計 | 2,607 | 14,116 | 16,723 |

カ. 主催スポーツ事業実施状況

(ア) コース実施状況

単位：人

| No. | 事 業 名 | 実施日・期間 | 実施場所 | 参加者 延べ人数 |
|-----|-----------------|------------|-------|-------------|
| 1 | 夏休み空手道 | 7/19～8/16 | 第二武道場 | 72 |
| 2 | 夏休みなぎなた | 8/1～8/29 | 第二武道場 | 54 |
| 3 | 小学生卓球 | 1/23～2/21 | 第二武道場 | 88 |
| 4 | スポーツチャンバラ | 6/7～7/5 | 第二武道場 | 183 |
| 5 | 太極拳 | 10/3～10/31 | 第二武道場 | 64 |
| 6 | 練功十八法 | 5/16～6/13 | 第二武道場 | 45 |
| 7 | ヨガ体操 | 5/12～6/16 | 第一武道場 | 205 |
| 8 | 親子体操 | 9/2～10/14 | 第一武道場 | 177 |
| 9 | お孫さんといっしょ | 1/7～2/4 | 第一武道場 | 30 |
| 10 | シニアのためのエンジョイライフ | 1/12～2/16 | 第一武道場 | 101 |
| 11 | 体験エアロビクス | 9/9 | 第二武道場 | 14 |

| | | | | |
|-----|-------------------|------------|--------------|-------|
| 12 | 体験パンチ&キックエアロ | 9/14 | 第二武道場 | 14 |
| 13 | 体験ストレッチとリズムエクササイズ | 2/2 | 第二武道場 | 14 |
| 14 | 体験いすで元気 | 3/2 | 第二武道場 | 6 |
| 15 | 体験おはようストレッチ | 2/16 | 第二武道場 | 19 |
| 16 | 体験ボールでエクササイズ | 9/9 | 第二武道場 | 8 |
| 17 | 体験バランスボール | 7/9 | 第二武道場 | 19 |
| 18 | 体験エンジョイ筋トレ | 7/16 | 第二武道場 | 11 |
| 19 | 健康ウォーキング 1 | 7/8 | 浦安市内近隣 | 8 |
| 20 | 健康ウォーキング 2 | 1/13 | 浦安市内近隣 | 11 |
| 21 | 健康ウォーキング 3 | 3/30 | 浦安市内近隣 | 10 |
| 22 | メタボ改善 | 1/25～2/29 | 第二武道場 | 32 |
| 23 | ボディコンディショニング | 9/30～10/21 | 第二武道場 会議室 | 69 |
| 24 | 生活習慣病予防・改善のための栄養学 | 2/7～2/28 | 第二武道場 会議室 | 47 |
| 25 | 指導員が教える運動のコツ 1 | 9/27 | 第二武道場 | 5 |
| 26 | 指導員が教える運動のコツ 2 | 3/6 | 第二武道場 会議室 | 17 |
| 合 計 | | | | 1,323 |

(イ) 特化事業実施状況 (自主採算型)

単位：人

| No. | 事業名 | 実施日・期間 | 実施場所 | 参加者 延べ人数 |
|-----|---------------|-------------|-------|-------------|
| 1 | ピラティス (夏) | 6/10～7/15 | 第二武道場 | 297 |
| 2 | ピラティス (秋) | 10/28～12/9 | 第二武道場 | 363 |
| 3 | ピラティス (冬) | 1/13～2/17 | 第一武道場 | 258 |
| 4 | 小学生ダンスダンス | 9/13～10/18 | 第二武道場 | 112 |
| 5 | フェルデンクライスメソッド | 9/1～10/13 | 第二武道場 | 80 |
| 6 | 真向法体操 | 10/25～11/15 | 第一武道場 | 28 |
| 7 | 小学生体力アップ | 2/6～3/12 | 第一武道場 | 117 |
| 8 | NONSTOPエアロ | 1/20～2/24 | 第二武道場 | 145 |
| 9 | じっくりエクササイズ | 5/12～3/29 | 第二武道場 | 1,402 |

| | |
|-----|-------|
| 合 計 | 2,802 |
|-----|-------|

キ. 子育て支援事業

単位：人

| No. | 目 的 | 開催日 | 実施場所 | 料金 | 参加者 延べ人数 |
|-----|-----------------|--------------------------|------|----|-------------|
| 1 | トレーニングルーム利用支援託児 | 通年 週 2～3 回 延 134 回 | 幼児室 | 有料 | 176 |
| 2 | スポーツコース保育 | 通年 | 幼児室 | 有料 | 108 |

ク. 自主事業実施状況

(ア) 地域貢献事業（指導者派遣）

単位：人

| No. | 事 業 名 | 実施日 | 実施場所 | 費用 | 参加者 延べ人数 |
|-----|---|-----------------------------------|----------------|----|-------------|
| 1 | 当代島公民館 体育館一般開放 | 通年 第一・三水曜日 夏休み含む (26回/年) | 当代島公民館 体育館 | 無償 | 1,610 |
| 2 | 中央公民館 体育館一般開放 | 通年 第二・四月曜日 夏休み含む (24回/年) | 中央公民館 体育館 | 無償 | 348 |
| 3 | 浦安市立東小学校PTA パンチ&キックエアロ教室 指導者派遣 | 10/28 | 中央武道館 第一武道場 | 無償 | 30 |
| 4 | 浦安市安全衛生委員会 「腰痛解消！気軽に職場・家で もできる腰痛ストレッチ」指導 者派遣 | 3/2 | 中央武道館 第一武道場 | 無償 | 30 |
| 合 計 | | | | | 2,018 |

③市営東野プール

開場期間中は利用者の「安全・安心」を最優先として、水質管理の徹底をはじめ、衛生管理はもちろん、施設内外に巡回警備員を配置し、徹底した事故防止と防犯対策等に取り組んだ。

スポーツ事業では小中学生を対象とした水泳教室、気軽に参加できる当日参加型事業や着衣泳教室を開催した。またご利用の感謝の意を表し、「サマーグッズプレゼント」(※2)を開催し、多くの参加者に喜ばれた。

開場期間外では、カヌー協会や細川流投網保存会へプールの貸し出しを行ったほか、職員巡回によりプール周辺の美化、防犯にも努めた。

ア. 開場期間等

| | |
|---------|--------------------------|
| 開 場 期 間 | 7月4日（土）から9月6日（日） 開場 65 日 |
| 開 場 時 間 | 午前9時～午後5時（遊泳時間2時間で入替） |

イ. 利用状況

単位：人

| | 大 人 | 小 人 | 計 |
|---------|--------|--------|--------|
| 利 用 者 数 | 30,233 | 45,204 | 75,437 |

ウ. プール事業

単位：人

| No. | 事 業 名 | 実施日 | 参加者人数 |
|-----|-------------------|--------------------|-------|
| 1 | サマージュニアスイミングA | 8/3・4・6・7 | 113 |
| 2 | サマージュニアスイミングB（※1） | 8/18・20・21 | 77 |
| 3 | 着衣泳（※1） | 8/3・4・6・7・18・20・21 | 88 |
| 4 | ワンポイントアドバイス | 7/14・21・28 8/11・25 | 17 |
| 5 | サマーグッズプレゼント（※2） | 8/19・20・21・22・23 | 1,000 |
| 6 | 未来の自分に挑戦状 | 8/15 | 34 |
| 合 計 | | | 1,329 |

※1：17日は悪天候のため中止

※2：サマーグッズプレゼントはガラポン抽選会を実施し、100名が水泳遊具等当選、900名にははずれ景品として小さなおもちゃをプレゼント。

④陸上競技場

陸上競技場は市内初の陸上競技施設として平成27年4月1日に開場した。4月1日のオープニングセレモニーでは陸上競技の短距離種目を専門とする職員による「かけっこが早くなるコツ」、4月5

日のオープニングイベントでは長距離トラック競技の日本代表選手としてオリンピック出場経験のある弘山晴美さんによる「ランニング教室」を開催し、多くの小学生に走る楽しさが体験できる事業を開催した。

また、施設供用の初年度となる本年度は、陸上競技・サッカー・ラグビーなどの大会や年間 13,000 人を超える陸上競技種目の個人使用など、陸上競技場の利用状況の把握に努め、各競技団体や利用者の利用傾向を重視しながらスポーツ事業を開催した。

さらに、心肺蘇生法（CPR）や自動体外式除細動器（AED）の使用方法を習得するファーストエイダー講習会、熱中症・低体温対策、陸上競技備品利用講習会などの職員研修会を開催し、利用者が安全に利用できるよう施設の管理運営を行った。

ア. 陸上競技場施設利用状況

| | 開館日 (日) | 利用日数 (日) | 利用率 (%) | 利用可能 コマ数 (コマ) | 利用 コマ数 (コマ) | 稼働率 (%) | 利用人数 (人) | | |
|--------------------|------------|-------------|------------|---------------------|-------------------|------------|----------|--------|--------|
| | | | | | | | 団 体 | 個 人 | 計 |
| 全 面 | | | | | 359 | | 19,497 | - | 19,497 |
| フィールド [※] | 360 | 359 | 99.7 | 2,226 | 262 | 75.4 | 10,074 | - | 10,074 |
| ト ラ ッ ク | | | | | 1,058 | | 0 | 13,422 | 13,422 |
| 本 部 室 | 360 | 55 | 15.3 | 2,231 | 239 | 10.7 | 590 | - | 590 |
| 審判控室 | 360 | 58 | 16.1 | 2,231 | 248 | 11.1 | 364 | - | 364 |
| 多目的室 | 360 | 53 | 14.7 | 2,231 | 231 | 10.4 | 680 | - | 680 |
| 会 議 室 | 360 | 61 | 16.9 | 2,231 | 251 | 11.3 | 970 | - | 970 |
| 観 客 席 | - | 67 | - | - | 278 | - | 25,877 | - | 25,877 |
| 計 | 1,800 | 653 | 36.3 | 11,150 | 2,926 | 26.2 | 58,052 | 13,422 | 71,474 |

開館日は、利用可能日で休館日・保守日等を除いた日数

利用率は、利用日数÷開館日

稼働率は、利用コマ数÷利用可能コマ数

イ．陸上競技場主催者別利用団体数

| | 官公庁 | 体育館 | 学校・幼稚園 | 体育団体 | | サークル | | 社教団体 | 一般 | その他 | 計 |
|--------|-----|-----|--------|------|-----|------|-----|------|-----|-----|-----|
| | | | | 認定 | 非認定 | 認定 | 非認定 | | | | |
| 全 面 | 18 | 2 | 3 | 61 | 0 | 0 | 3 | 0 | 18 | 0 | 105 |
| フィールド* | 0 | 1 | 5 | 3 | 0 | 0 | 64 | 0 | 101 | 1 | 175 |
| トラック | 0 | 0 | 0 | 0 | 0 | 0 | 0 | 0 | 0 | 0 | 0 |
| 本部室 | 13 | 0 | 0 | 39 | 0 | 0 | 0 | 0 | 4 | 0 | 56 |
| 審判控室 | 14 | 0 | 0 | 40 | 0 | 0 | 0 | 0 | 5 | 0 | 59 |
| 多目的室 | 13 | 0 | 0 | 37 | 0 | 0 | 0 | 0 | 4 | 0 | 54 |
| 会議室 | 15 | 0 | 0 | 41 | 0 | 0 | 1 | 0 | 5 | 0 | 62 |
| 観客席 | 12 | 1 | 1 | 43 | 0 | 0 | 1 | 0 | 5 | 0 | 63 |
| 計 | 85 | 4 | 9 | 264 | 0 | 0 | 69 | 0 | 142 | 1 | 574 |

ウ．陸上競技場使用料有無別利用団体数

| | 有 料 | 無 料 | 計 |
|-------|-----|-----|-----|
| 全 面 | 85 | 20 | 105 |
| フィールド | 174 | 1 | 175 |
| トラック | 0 | 0 | 0 |
| 本部室 | 43 | 13 | 56 |
| 審判控室 | 45 | 14 | 59 |
| 多目的室 | 41 | 13 | 54 |
| 会議室 | 47 | 15 | 62 |
| 観客席 | 37 | 26 | 63 |
| 計 | 472 | 102 | 574 |

エ．陸上競技場種目別団体利用人数

| | 全面 | フィールド* | トラック | 本部室 | 審判控 | 多目的 | 会議室 | 観客席 | 計 |
|------|-------|--------|------|-----|-----|-----|-----|-------|--------|
| 陸上競技 | 5,947 | 0 | 0 | 110 | 90 | 194 | 262 | 5,370 | 11,973 |

| | | | | | | | | | |
|---------|--------|--------|---|-----|-----|-----|-----|--------|--------|
| サッカー | 5,238 | 9,558 | 0 | 270 | 168 | 308 | 482 | 15,955 | 31,979 |
| ラグビー | 2,046 | 516 | 0 | 110 | 53 | 88 | 128 | 2,806 | 5,747 |
| アーチェリー | 50 | 0 | 0 | 10 | 3 | 10 | 10 | 50 | 133 |
| マラソン | 5,619 | 0 | 0 | 40 | 20 | 20 | 30 | 1,500 | 7,229 |
| グラントゴルフ | 471 | 0 | 0 | 40 | 16 | 50 | 40 | 120 | 737 |
| フットサル | 0 | 0 | 0 | 0 | 0 | 0 | 0 | 0 | 0 |
| 軽スポーツ | 0 | 0 | 0 | 0 | 0 | 0 | 0 | 0 | 0 |
| その他 | 90 | 0 | 0 | 10 | 14 | 10 | 18 | 60 | 202 |
| 事業 | 36 | 0 | 0 | 0 | 0 | 0 | 0 | 16 | 52 |
| 計 | 19,497 | 10,074 | 0 | 590 | 364 | 680 | 970 | 25,877 | 58,052 |

オ. 陸上競技場主催スポーツ事業実施状況

(ア) コース実施状況

単位：人

| No. | 事業名 | 実施期間 | 実施場所 | 参加者 延べ人数 |
|-----|--------------|------------|-------|-------------|
| 1 | にこにこ運動広場 | 9/30、10/14 | 陸上競技場 | 19 |
| 2 | キッズ・マラソン対策教室 | 1/31 | 陸上競技場 | 16 |
| 3 | ランニングセミナー | 3/6 | 陸上競技場 | 10 |
| 合 計 | | | | 45 |

(イ) 指導者付個人使用（教室）実施状況

単位：人

| No. | 事業名 | 実施日・期間 | 実施場所 | 参加者 延べ人数 |
|-----|-------|----------------|-------|-------------|
| 1 | 短距離教室 | 3/5 | 陸上競技場 | 11 |
| 2 | 中距離教室 | 2/13、2/27、3/12 | 陸上競技場 | 8 |
| 合 計 | | | | 19 |

カ. 陸上競技場自主事業実施状況

(ア) オープニングイベント協力事業

単位：人

| No. | 事業名 | 開催日 | 実施場所 | 料金 | 参加者 延べ人数 |
|-----|-------------|-----|-------|----|-------------|
| 1 | かけっこが早くなるコツ | 4/1 | 陸上競技場 | 無料 | 53 |

| | | | | | |
|-----|-------------|-----|-------|----|-----|
| 2 | 弘山晴美ランニング教室 | 4/5 | 総合体育館 | 無料 | 50 |
| 3 | 子どもの体力向上講座 | 4/5 | 総合体育館 | 無料 | 50 |
| 合 計 | | | | | 153 |

【収益事業1：ワークステーション管理運営】

(1) 障がい者就労支援センター事業

浦安市障がい者就労支援センター事業については、特定非営利活動法人タオと共同して障がいのある多くの方が就労の場や機会が得られるよう支援を行うとともに、現在雇用している、または雇用を考えている事業所等に対し、就労の定着を図る支援を行うなど障がいのある方と事業者との架け橋となり、就労・雇用が円滑に行われるよう努めた。

あわせて、浦安市ワークステーション事業については、いきがづくり共同体の代表事業者として、建物全体のマネジメントや市との調整、視察の受入・対応、及び施設の維持管理や送迎バスの運行等を行い、障がいのある方の就労に向けて一翼を担った。

ア. 視察見学受入状況

| | | | | | | | |
|----|-----|-----|-----|-----|-----|-----|------|
| 月 | 4月 | 5月 | 6月 | 7月 | 8月 | 9月 | |
| 組数 | 4組 | 4組 | 0組 | 7組 | 1組 | 6組 | |
| 人数 | 14人 | 9人 | 0人 | 58人 | 2人 | 45人 | |
| 月 | 10月 | 11月 | 12月 | 1月 | 2月 | 3月 | 合計 |
| 組数 | 3組 | 3組 | 3組 | 0組 | 8組 | 1組 | 40組 |
| 人数 | 42人 | 18人 | 5人 | 0人 | 28人 | 3人 | 224人 |

イ. 送迎バス利用者数

| | | | | | | | |
|----|--------|--------|--------|--------|--------|--------|---------|
| 月 | 4月 | 5月 | 6月 | 7月 | 8月 | 9月 | |
| 人数 | 1,582人 | 1,639人 | 1,824人 | 1,675人 | 1,535人 | 1,509人 | |
| 月 | 10月 | 11月 | 12月 | 1月 | 2月 | 3月 | 合計 |
| 人数 | 1,729人 | 1,516人 | 1,388人 | 1,293人 | 1,312人 | 1,523人 | 18,525人 |

【収益事業２：墓地公園管理運営】

(1) 墓地公園事業

東京湾に隣接した公園墓地として、来園者にとって快適で親しみやすい環境の提供や景観維持のため、植栽管理や清掃等を実施し、運営コンセプトである「市民の憩いとやすらぎの空間」づくりを推し進めた。また平成27年度より「樹林墓地」が開設され、様々なニーズに対応できる環境となったほか、従来の墓石タイプの芝生墓所についても第2工区の最終街区となる6街区、7街区の供用を開始した。

事業では、前年度に続いて墓所を予定している方や墓石の材質・価格に関することなどの相談に応じる「墓石相談コーナー」を運営したほか、「代理墓参」も実施した。物品販売では引き続き香典袋、ネクタイ、数珠などの仏事用品や線香、供花を販売し、来園者の利便性の向上に努めた。また、お盆やお彼岸時期など繁忙期間に新浦安駅、浦安駅から墓地公園までを運行する臨時シャトルバスについても引き続き運行し、利用者の利便性向上を図った。

ア. 巡回バス利用者 3,404人

イ. 臨時シャトルバス利用者 1,597人

(内訳) 8月 512人 9月 484人 3月 601人

ウ. 墓所墓碑設置状況及び納骨堂収蔵数及び樹林墓地埋蔵数

| 墓 所 墓碑設置数 | 納 骨 堂 | |
|--------------|-------|-----|
| | 収 蔵 数 | 無 縁 |
| 6,077基 | 383骨 | 86骨 |

| 樹林墓地埋蔵数 | 一体用 | 二体用 |
|---------|-----|-----|
| | | 83骨 |

エ. 集会施設利用状況

1. 施設利用状況

| 区分 施設 | 可能日 | 休館日 | 保守 | 利用日数 | 利用率 | 利用可能 時間数 | 利用 時間数 | 稼働率 | 利用件数 | 利用者数 | 利用者 平均 |
|----------|-------|-----|----|------|-------|-------------|-----------|------|------|--------|-----------|
| 法要室1 | 366 | 0 | 0 | 123 | 33.6% | 2,820.5 | 229.0 | 8.1% | 225件 | 2,708人 | 12人 |
| 法要室2 | 366 | 0 | 0 | 121 | 33.1% | 2,820.5 | 204.0 | 7.2% | 201件 | 2,464人 | 12人 |
| 洋室1 | 366 | 0 | 0 | 103 | 28.1% | 2,820.5 | 230.5 | 8.2% | 117件 | 1,683人 | 14人 |
| 洋室2 | 366 | 0 | 0 | 62 | 16.9% | 2,820.5 | 155.5 | 5.5% | 73件 | 1,237人 | 17人 |
| 和室 | 366 | 0 | 0 | 70 | 19.1% | 2,820.5 | 153.5 | 5.4% | 90件 | 1,011人 | 11人 |
| 計 | 1,830 | 0 | 0 | 479 | 26.2% | 14,102.5 | 972.5 | 6.9% | 706件 | 9,103人 | 13人 |

※利用率は、利用日数÷可能日

※利用可能時間数は、可能日×可能時間/1日

通常日 7.0H × 91日 = 637.0H

時間延長(夏季) 7.5H × 176日 = 1320.0H

時間延長(繁忙) 8.5H × 77日 = 654.5H

時間延長(繁忙) 9.0H × 0日 = 0.0H

時間延長(繁忙) 9.5H × 22日 = 209.0H

※稼働率は、利用時間数÷利用可能時間数

※利用者平均は、利用者数÷利用件数

2,820.5H

【収益事業3：自転車・放置管理対策】

(1) 市営自転車駐車場事業

市営自転車駐車場では、指定管理者としてのコンセプトである「自転車の溢れる街から似合う街」づくりを推し進めるため、これまで蓄積した経験と現場でのノウハウを生かし、的確な管理運営を行った。また、承認期間を短縮する「定期利用即時発行」を前年度に引き続き行い利便性とサービスの向上に努めた。

放置自転車対策では、自転車の放置状況の実態に合わせ、放置自転車指導整理員の配置を効率的に見直し、歩行者空間の確保と歩行者の安全、及び街の美観保持に努力した。

自転車安全利用は、浦安市と協働で浦安市内チアチームなどの地域団体とのコラボレーション事業として「応援チアキャラバン」を継続実施し、主要な駐車場においても毎週1回、早朝啓発活動を引き続き展開して、多くの方々に自転車の安全利用に対する意識の向上やルールの周知徹底とマナー向上に向けて活動を行った。

ア. 定期利用状況

単位：台

| | 浦安駅 | 新浦安駅 | 舞浜駅 | 計 |
|-----|-----------|-----------|---------|-----------|
| 自転車 | 1,020,939 | 1,403,213 | 483,555 | 2,907,707 |

| | | | | |
|-----|-----------|-----------|---------|-----------|
| 原 付 | 25,310 | 33,717 | 22,955 | 81,982 |
| 計 | 1,046,249 | 1,436,930 | 506,510 | 2,989,689 |

※午前9時現在の実測（延べ台数）

イ．一時利用状況

単位：台

| | 自転車 | 原 付 | 自動2輪 (125ccまで) | 自動2輪 (125cc超) | 計 |
|---------|-----------|--------|-------------------|------------------|-----------|
| 浦安駅第1 | 314,382 | - | - | - | 314,382 |
| 浦安駅第2 | 14,377 | - | - | - | 14,377 |
| 浦安駅第7 | 3,310 | 683 | - | - | 3,993 |
| 浦安駅第9 | 13,810 | 3,809 | 2,262 | 728 | 20,609 |
| 浦安駅第10 | 113,087 | - | - | - | 113,087 |
| 浦安駅第12 | 132,258 | - | - | - | 132,258 |
| 浦安駅第13 | 14,860 | - | - | - | 14,860 |
| 浦安駅第14 | 68,270 | - | - | - | 68,270 |
| 新浦安駅第1 | 82,525 | - | - | - | 82,525 |
| 新浦安駅第2 | 12,391 | - | - | - | 12,391 |
| 新浦安駅第3 | 3,854 | 660 | - | - | 4,514 |
| 新浦安駅第4 | 901 | - | - | - | 901 |
| 新浦安駅第5 | 48,340 | - | - | - | 48,340 |
| 新浦安駅第7 | 130,165 | - | - | - | 130,165 |
| 新浦安駅第8 | 32,972 | - | - | - | 32,972 |
| 新浦安駅第9 | 47,259 | - | - | - | 47,259 |
| 新浦安駅第10 | - | 4,422 | 1,816 | 1,693 | 7,931 |
| 新浦安駅第11 | 210,841 | - | - | - | 210,841 |
| 新浦安駅第12 | 40,680 | - | - | - | 40,680 |
| 舞浜駅第2 | 87,730 | 3,190 | 2,909 | 1,811 | 95,640 |
| 計 | 1,372,012 | 12,764 | 6,987 | 4,232 | 1,395,995 |

ウ．短期利用状況

単位：台

| | 自転車 | 原 付 | 計 |
|--------|-------|-----|-------|
| 浦安駅第7 | 256 | 262 | 518 |
| 新浦安駅第3 | 127 | 110 | 237 |
| 舞浜駅第2 | 1,206 | 542 | 1,748 |
| 計 | 1,589 | 914 | 2,503 |

エ. 移送受入状況

単位：台

| 自転車 | 原付 | 計 |
|-------|----|-------|
| 2,821 | 56 | 2,877 |

オ. 返還状況

単位：台

| 自転車 | その他 | 原付 | その他 | 計 |
|-------|-----|----|-----|-------|
| 1,342 | 136 | 53 | 0 | 1,531 |

「その他」は、盗難等による無料返還

カ. 処分（決定）状況

単位：台

| 自転車 | 原付 | 計 |
|---------|----|---------|
| 2,304 | 10 | 2,314 |
| ※ (614) | | ※ (614) |

※()は、リサイクル台数で処分（決定）台数に含む。

【収益事業4：総合公園管理運営】

(1) 総合公園事業

東京湾を展望できる都市公園として来園者に快適で楽しいひと時を過ごしていただくため、園内遊具の安全点検やデイキャンプ場の維持管理に努めたほか、巡回やゴミの収集を頻繁に行い、美しい景観で明るく親しみしやすい公園環境づくりに努めた。

また、管理事務所内売店コーナーで、お菓子や飲み物などの販売や、デイキャンプ場利用者に対し、食材や機材を持ち込まなくても手軽にバーベキューを楽しめる「手ぶらでバーベキュー」のサービスを引き続き行い、利用者へのサービス向上に努めた。

ア. デイキャンプ場利用状況

| 利用組数 | 利用者数 | 1組平均 |
|--------|---------|-------|
| 2,093組 | 30,606人 | 14.6人 |

【収益事業5：売店・自動販売機運営】

(1) 文化施設（文化会館・市民プラザ）手数料収入事業

| No. | 期間 | 事業名 | 場所 | 内容 |
|-----|-----------|---------------|---------------|------------|
| 1 | 4月～ 3月 | 飲料等自販機販売手数料収入 | 文化会館 市民プラザ | 自動販売機での販売 |
| 2 | 8月～ 3月 | 物品販売手数料収入 | 文化会館事務室 | 舞台用消耗品等の販売 |

(2) 総合体育館手数料収入事業

| No. | 期間 | 事業名 | 場所 | 内容 |
|-----|-----------|---------------|--------------|------------|
| 1 | 4月～ 3月 | 飲料自販機販売手数料収入 | 体育館・プール及び敷地内 | 自動販売機での販売 |
| 2 | 4月～ 3月 | スポーツ用品販売手数料収入 | 体育館事務室 | スポーツ用品等の販売 |

(3) 屋内水泳プール手数料収入事業

| No. | 期間 | 事業名 | 場所 | 内容 |
|-----|-----------|----------------|-------|------------|
| 1 | 4月～ 3月 | スイミング用品販売手数料収入 | プール受付 | スイミング用品の販売 |

(4) 中央武道館手数料収入事業

| No. | 期間 | 事業名 | 場所 | 内容 |
|-----|-----------|---------------|--------|-----------|
| 1 | 4月～ 3月 | スポーツ用品販売手数料収入 | 武道館事務室 | スポーツ用品の販売 |

(5) 東野プール手数料収入事業

| No. | 期間 | 事業名 | 場所 | 内容 |
|-----|-----------|---------------|------------|---------------|
| 1 | 7月～ 9月 | 水泳遊具販売手数料収入 | 受付窓口 | 浮輪・ビーチボール等の販売 |
| 2 | 7月～ 9月 | 飲料等自販機販売手数料収入 | 場内外の入退場口付近 | 自動販売機での販売 |

(6) 陸上競技場手数料収入事業

| No. | 期間 | 事業名 | 場所 | 内容 |
|-----|-----------|--------------|------------|-----------|
| 1 | 4月～ 3月 | 飲料自販機販売手数料収入 | 陸上競技場及び敷地内 | 自動販売機での販売 |

(7) 墓地公園手数料収入事業

| No. | 期間 | 事業名 | 場所 | 内容 |
|-----|-----------|--------------|-----------------|-----------------|
| 1 | 4月～ 3月 | 物品販売手数料収入 | 管理棟内事務室 | 供花、線香、袋、お菓子等の販売 |
| 2 | 4月～ 3月 | 飲料自販機販売手数料収入 | 管理棟内ロビー 及び園内 | 自動販売機での販売 |

(8) 自転車駐車場手数料収入事業

| No. | 期間 | 事業名 | 場所 | 内容 |
|-----|-----------|--------------|--------------|---------------|
| 1 | 4月～ 3月 | 飲料自販機販売手数料収入 | 駐輪場内 | 自動販売機での販売 |
| 2 | 4月～ 3月 | 物品販売手数料収入 | 新浦安駅第1自転車駐車場 | チェーン錠、かっぱ等の販売 |

(9) 総合公園手数料収入事業

| No. | 期間 | 事業名 | 場所 | 内容 |
|-----|-----------|-----------|------|------------|
| 1 | 4月～ 3月 | 物品販売手数料収入 | 管理棟内 | お菓子、飲み物の販売 |

(10) こどもの広場手数料収入事業

| No. | 期間 | 事業名 | 場所 | 内容 |
|-----|------------|--------------|-----|-----------|
| 1 | 10月～ 3月 | 飲料自販機販売手数料収入 | 広場内 | 自動販売機での販売 |

3. 理事会に関する事項

(平成28年3月31日現在)

| 会議名 | 開催年月日 | 件名 | |
|-------------|----------------|-------|----------------------------------|
| 第15回 理事会 | 平成27年 4月7日 | 第1号議案 | 業務執行理事の選定について |
| | | 第2号議案 | 指定管理者の指定の申請について |
| | | 報告事項 | 平成27年度業務執行報告 (陸上競技場のオープンについて) |
| 第16回 理事会 | 平成27年 5月25日 | 第1号議案 | 平成26年度事業報告について |
| | | 第2号議案 | 平成26年度決算について |

| | | | |
|----------------------------|---|-------|--|
| | | 第3号議案 | 第8回評議員会の招集について |
| 第17回 理事会 | 平成27年 7月13日 | 報告事項 | 平成27年度業務執行報告 (指定管理者の指定について) |
| | | 第1号議案 | 平成27年度事業計画の一部変更について |
| | | 第2号議案 | 平成27年度収支予算の一部変更について |
| | | 第3号議案 | 特定費用準備資金の保有について-1 |
| | | 第4号議案 | 特定費用準備資金の保有について-2 |
| | | 第5号議案 | 評議員候補者の推薦について |
| | | 第6号議案 | 第9回評議員会の招集について |
| 第18回 理事会 (みなし 決議) | 平成27年 9月11日 (決議が あったと みなされた日) | 第1号議案 | 就業規則の一部改正について |
| | | 第2号議案 | 契約職員規程の一部改正について |
| | | 第3号議案 | 臨時職員規程の一部改正について |
| | | 第4号議案 | 嘱託職員規程の一部改正について |
| 第19回 理事会 | 平成28年 3月14日 | 報告事項 | 平成27年度業務執行報告 (運営組織及び事業活動の状況に関する 立入検査の結果について) |
| | | 第1号議案 | 平成28年度事業計画について |
| | | 第2号議案 | 平成28年度収支予算について |
| | | 第3号議案 | 処務規程の一部改正について |
| | | 第4号議案 | 公印規程の一部改正について |
| | | 第5号議案 | 契約事務規程の一部改正について |
| | | 第6号議案 | コンプライアンス・リスクマネジ メント規程の一部改正について |
| | | 第7号議案 | 給与規程一部改正について |

| | | | |
|--|--|----------|-----------------------|
| | | 第 8 号議案 | 退職手当規程の一部改正について |
| | | 第 9 号議案 | 特定費用準備資金の保有について |
| | | 第 10 号議案 | 特定費用準備資金積立限度額等の変更について |
| | | 第 11 号議案 | 第 10 回評議員会の招集について |

4. 評議員会に関する事項

(平成 28 年 3 月 31 日現在)

| 会 議 名 | 開催年月日 | 件 名 | |
|----------------|---------------------|---------|-----------------------|
| 第 8 回 評議員会 | 平成 27 年 6 月 9 日 | 報告事項 1 | 第 16 回理事会の決議内容等について |
| | | 報告事項 2 | 平成 26 年度事業報告について |
| | | 第 1 号議案 | 平成 26 年度決算について |
| | | 第 2 号議案 | 監事の選任について |
| 第 9 回 評議員会 | 平成 27 年 7 月 21 日 | 報 告 事 項 | 第 17 回理事会の決議内容等について |
| | | 第 1 号議案 | 平成 27 年度事業計画の一部変更について |
| | | 第 2 号議案 | 平成 27 年度収支予算の一部変更について |
| 第 10 回 評議員会 | 平成 28 年 3 月 30 日 | 報 告 事 項 | 第 19 回理事会の決議内容等について |
| | | 第 1 号議案 | 平成 28 年度事業計画について |
| | | 第 2 号議案 | 平成 28 年度収支予算について |

5. 評議員選定委員会に関する事項

(平成 28 年 3 月 31 日現在)

| 会 議 名 | 開催年月日 | 件 名 | |
|-------------------|---------------------|---------|------------|
| 第 1 回評議員 選定委員会 | 平成 27 年 7 月 21 日 | 第 1 号議案 | 評議員の選任について |

6. 決算監査に関する事項

(平成 28 年 3 月 31 日現在)

| 会議名 | 開催年月日 | 件名 |
|-----------------|---------------------|--|
| 平成 26 年 決算監査 | 平成 27 年 5 月 16 日 | (1) 平成 26 年度事業報告について (2) 平成 26 年度決算について |

7. 千葉県(行政庁)への定期提出書類に関する事項(平成 28 年 3 月 31 日現在)

| 提出年月日 | 件名 |
|------------------|---|
| 平成 27 年 6 月 25 日 | 事業報告書等に係る提出書 (1) 財産目録 (2) 役員等名簿 (3) 理事、監事及び評議員に対する報酬等の支給の基準を記載した書類 (4) 一般社団法人及び一般財団法人に関する法律第 129 条第 1 項に規定する計算書類等 (5) 公益社団法人及び公益財団法人の認定等に関する法律施行規則第 28 条第 1 項第 2 号に掲げる書類 (6) 公益社団法人及び公益財団法人の認定等に関する法律施行規則第 38 条第 1 項第 2 号及び 3 号に掲げる書類 (7) 滞納処分に係る国税及び地方税の納税証明書 |
| 平成 28 年 3 月 31 日 | 事業計画書等に係る提出書 (1) 事業計画書 (2) 収支予算書 (3) 資金調達及び設備投資の見込みについて (4) (1)から(3)までに掲げる書類については理事会(評議員会の承認を受けた場合にあつては、及び当該評議員会)の承認を受けたことを証する書類 |

8. 役員に関する事項

(平成 28 年 3 月 31 日現在)

| 役職名 | 人数 | 氏名 | 備考 |
|--------|----|--|----|
| 理事長 | 1 | 上原章 | |
| 業務執行理事 | 2 | 池田邦昭 大塚明 | |
| 理事 | 7 | 露木智広 佐久間利秋 小尾幹男 塩谷祐司 前田政和 今西美和子 植野雅子 | |
| 監事 | 2 | 及川力 氏家美千代 | |

9. 評議員に関する事項

(平成 28 年 3 月 31 日現在)

| 氏名 | 備考 |
|--|----|
| 中村健 鈴木厚 三柴金造 彦田義夫 館里枝 宮腰和夫 大和稔 関口洋之 | |

10. 評議員選定委員に関する事項

(平成 28 年 3 月 31 日現在)

| 氏名 | 備考 |
|----------------------------------|-------------------------------------|
| 鈴木厚 及川力 西野明 三浦恒 関口徳雄 | 評議員 監事 経営企画課長 外部委員 外部委員 |

11. 職員に関する事項

(1) 職員の状況

(平成 28 年 3 月 31 日現在)

| 区分 | 派遣職員 | 正規職員 | 非正規職員 | 計 |
|-------|------|------|-------|-----|
| 事務局長 | | 1 | | 1 |
| 課長 | | 2 | | 2 |
| 所長 | | 3 | | 3 |
| 主幹 | | 2 | | 2 |
| 課長補佐 | | 1 | | 1 |
| 副所長 | | 4 | | 4 |
| 係長 | | 7 | | 7 |
| 主任 | | 24 | | 24 |
| 主事 | | 12 | | 12 |
| 非正規職員 | | | 313 | 313 |
| 計 | 0 | 56 | 313 | 369 |

(2) 施設勤務の状況

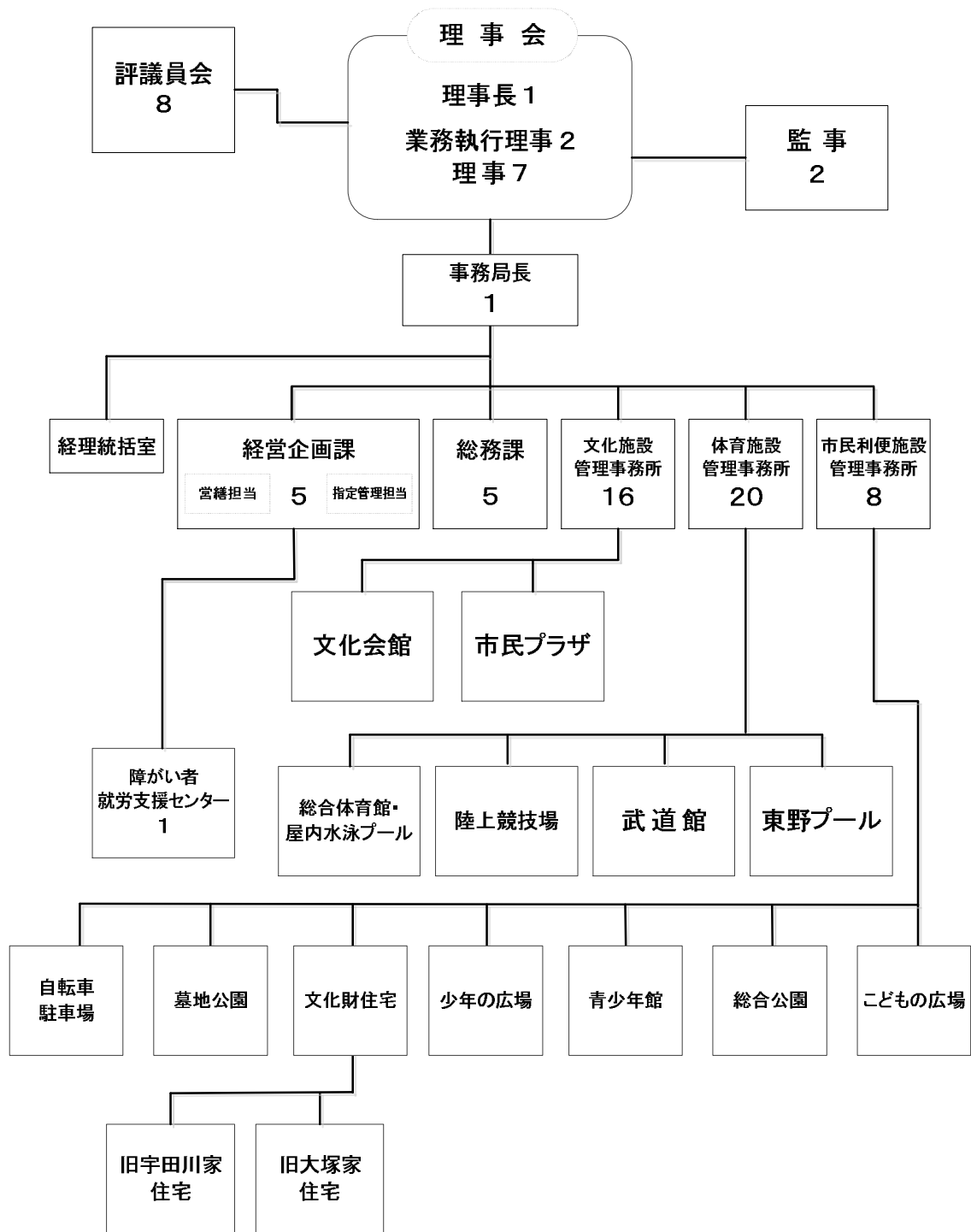
(平成 28 年 3 月 31 日現在)

| 区分 | 派遣職員 | 公社職員 | 非正規職員 | 計 |
|---------------|------|------|-------|-----|
| 公社本部事務局 | | 12 | 9 | 21 |
| 本部事務局・総務課 | | | 3 | |
| 障がい者就労支援センター | | | 6 | |
| 文化施設管理事務所 | | 16 | 24 | 40 |
| 体育施設管理事務所 | | 20 | 112 | 132 |
| 総合体育館・屋内水泳プール | | | 83 | |
| 陸上競技場 | | | 11 | |
| 武道館 | | | 18 | |
| 東野プール | | | 0 | |

| | | | | |
|-----------|--|---|-------|-------|
| 市民利便管理事務所 | | 8 | 1 6 8 | 1 7 6 |
| 市営自転車駐車場 | | | 110 | |
| 墓地公園 | | | 15 | |
| 文化財住宅 | | | 8 | |
| 少年の広場 | | | 0 | |
| 青少年館 | | | 17 | |
| 総合公園 | | | 15 | |
| こどもの広場 | | | 3 | |

(3) 公社組織の状況

(平成 28 年 3 月 31 日現在)



※非正規職員人数は除く

12. 附属明細書（定款に定める事業内容について補足すべき重要な事項）

平成 27 年度事業報告書には、「一般社団法人及び一般財団法人に関する法律施行規則」第 34 条第 3 項に規定する附属明細書「事業報告の内容を補足する重要な事項」が存在しないので作成しません。